



MESA DE SEGURIDAD Y JUSTICIA

Cd. Chihuahua

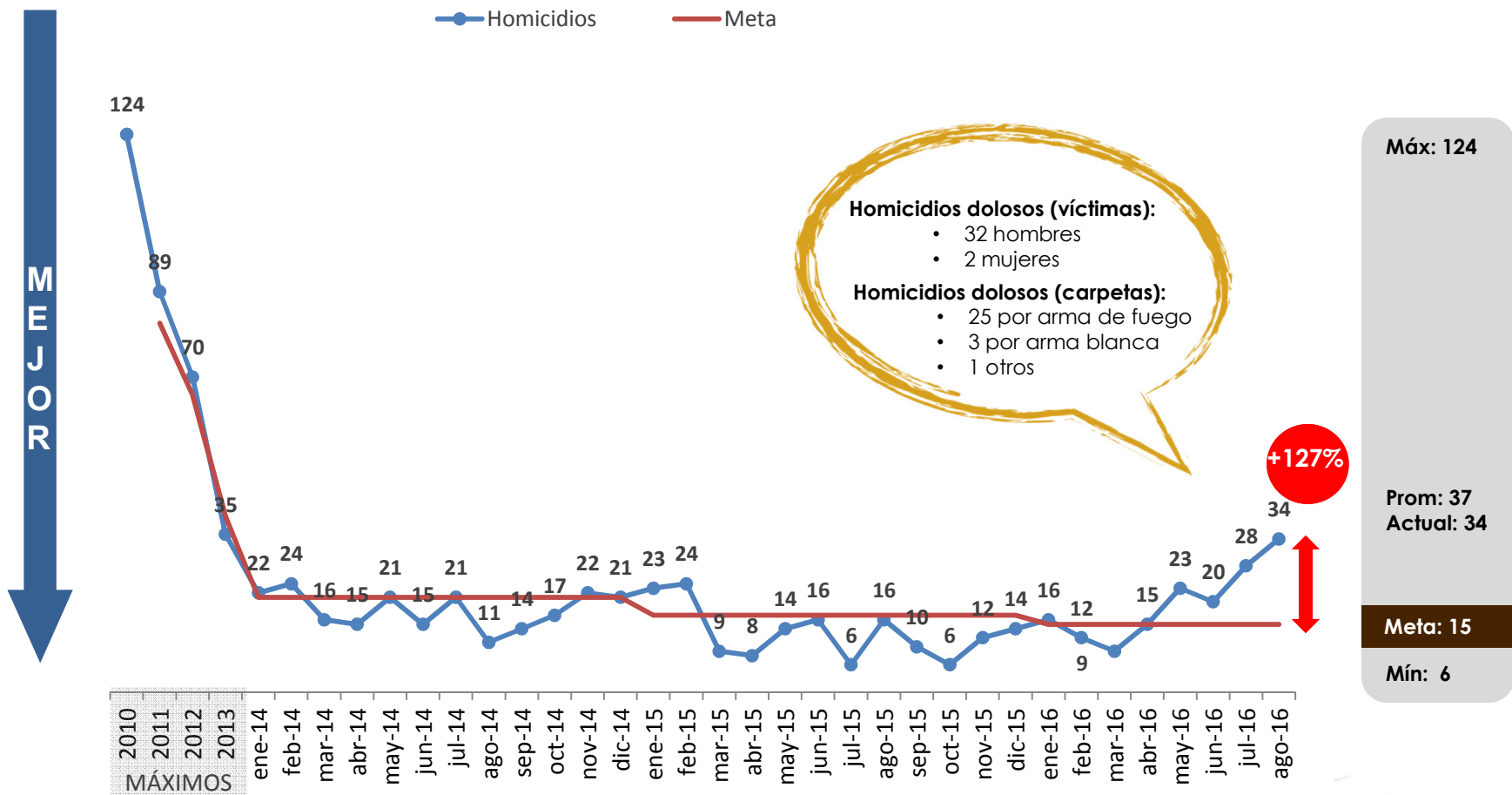
COMISIÓN DE INDICADORES DE LA MESA DE SEGURIDAD Y JUSTICIA DE CHIHUAHUA

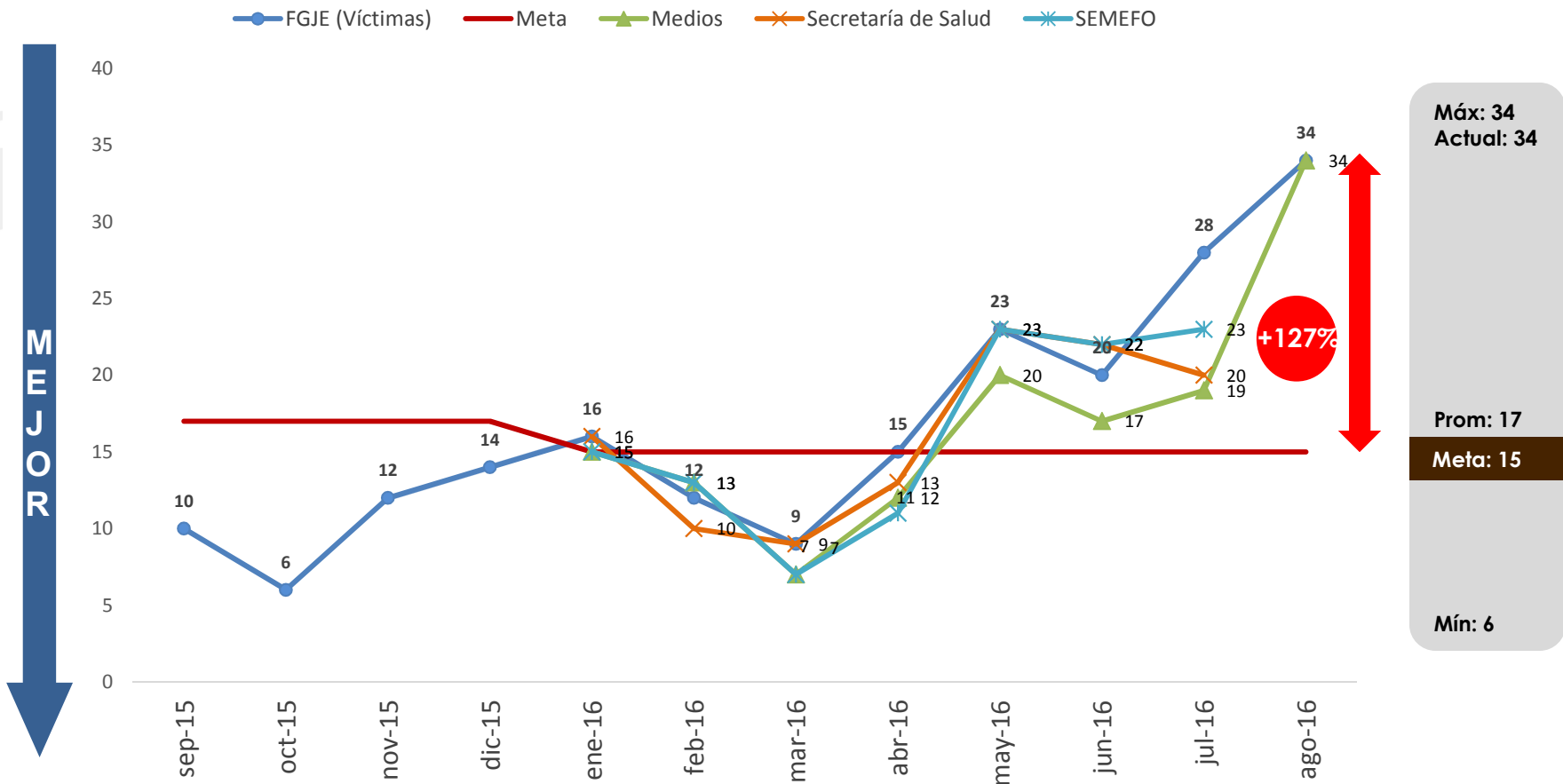


Fuente: Fiscalía General del Estado, Dirección de Estadística Criminal

Elaboración por: Observatorio Ciudadano de Prevención, Seguridad y Justicia de Chihuahua

Agosto 2016





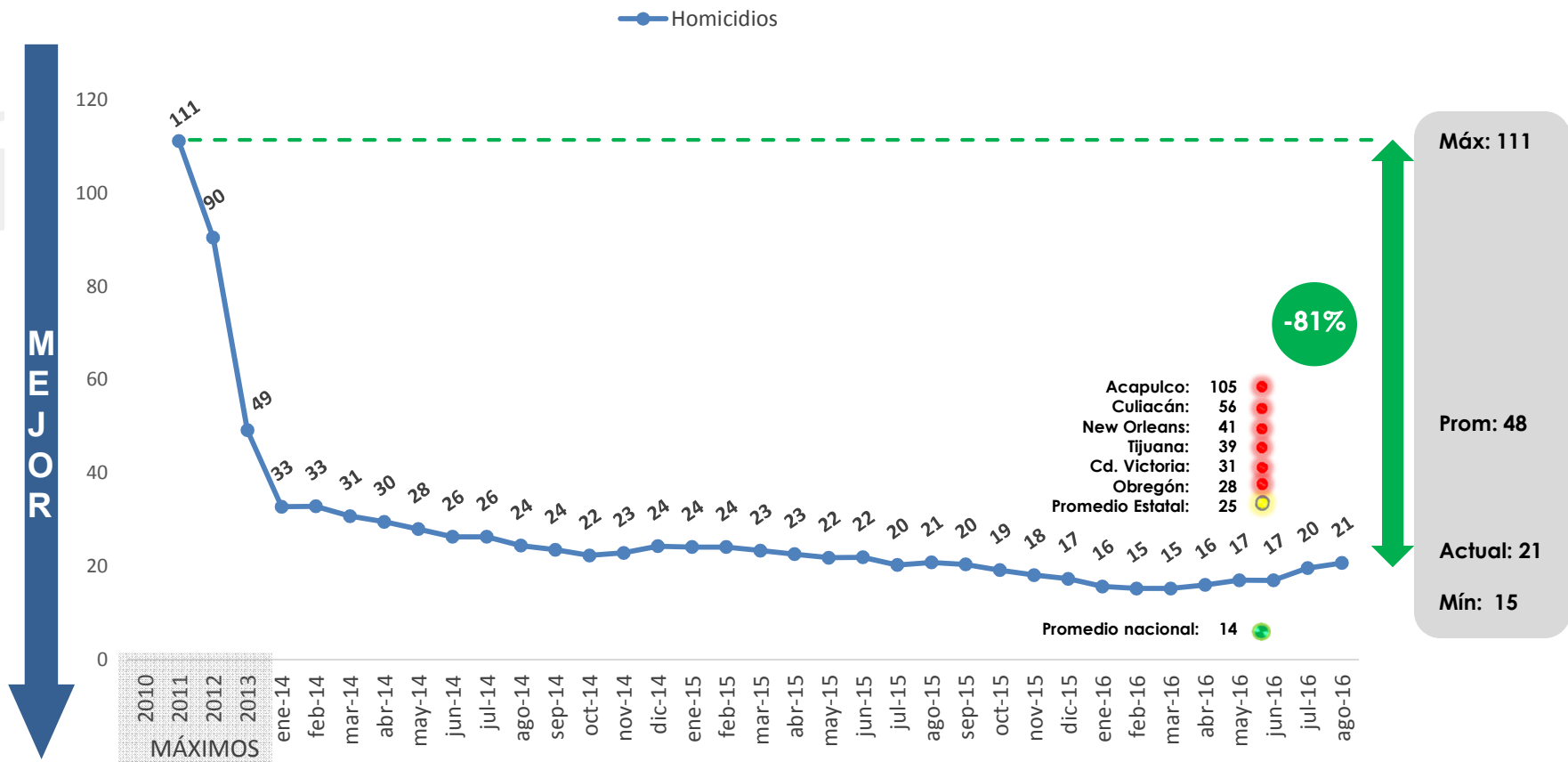
MEJOR

2 personas detenidas en flagrancia en este delito.



Homicidios dolosos/ 100,000 habitantes

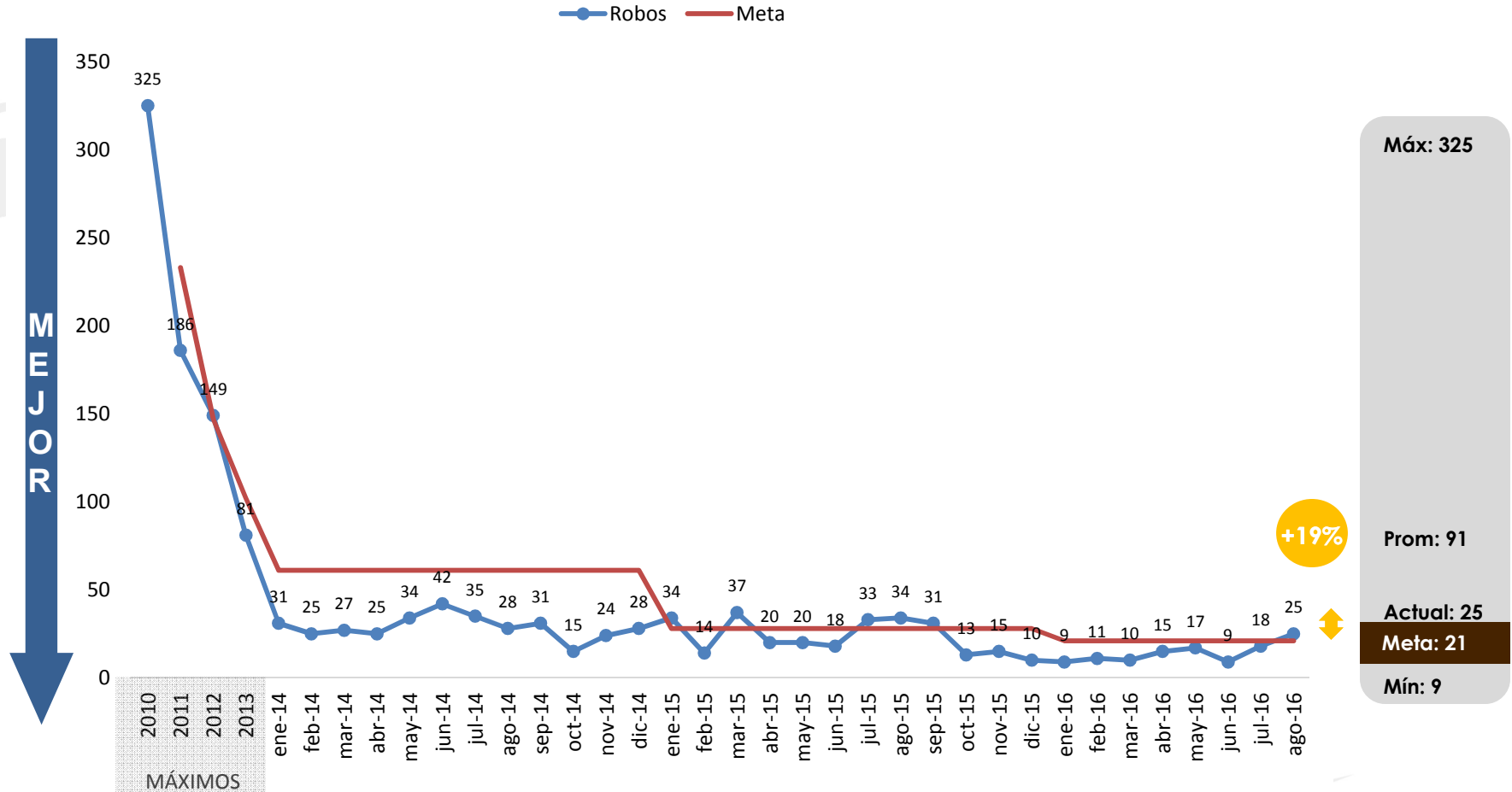
2011-2016





Robo de vehículos con violencia

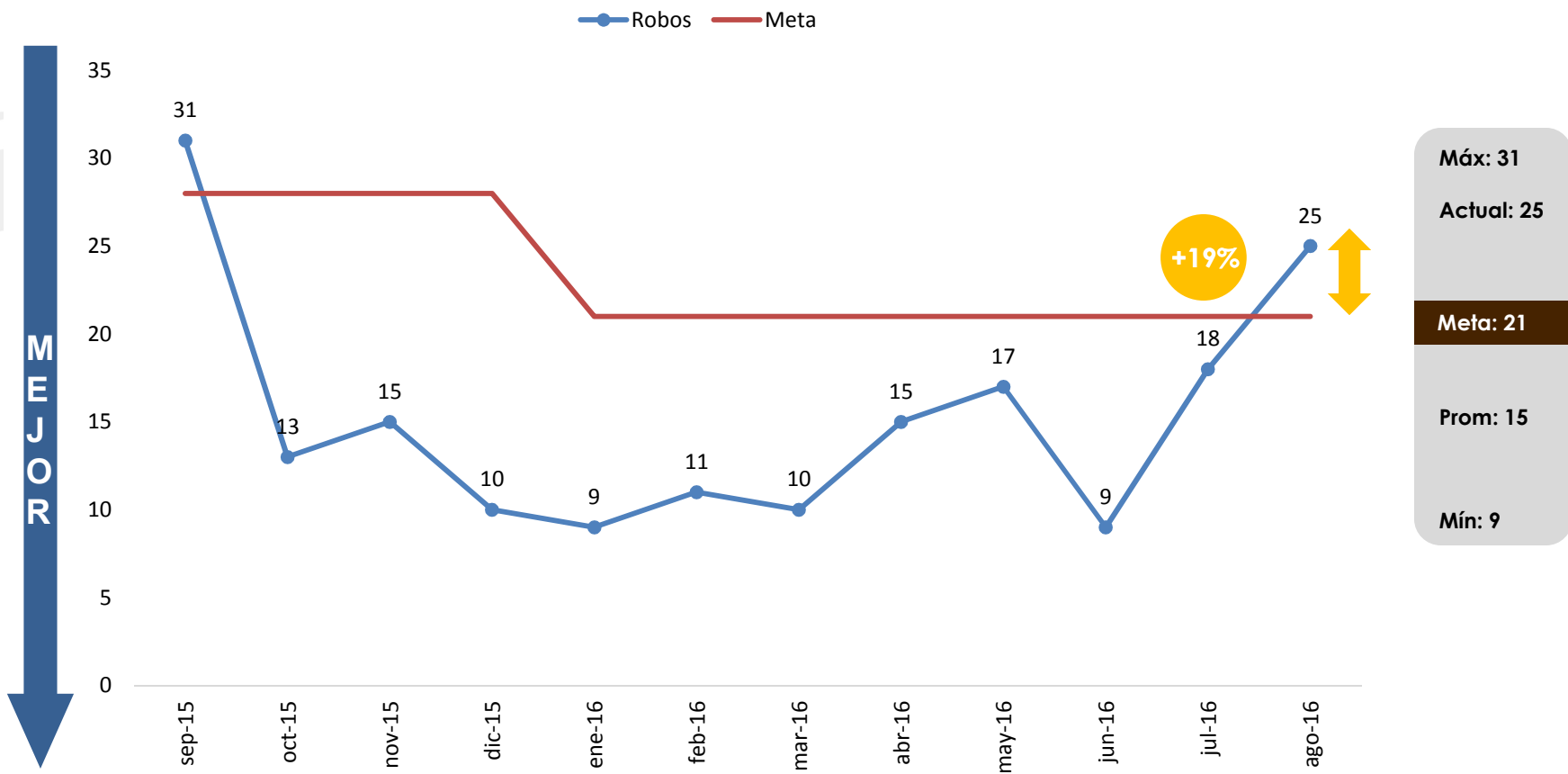
2010-2016





Robo de vehículos con violencia

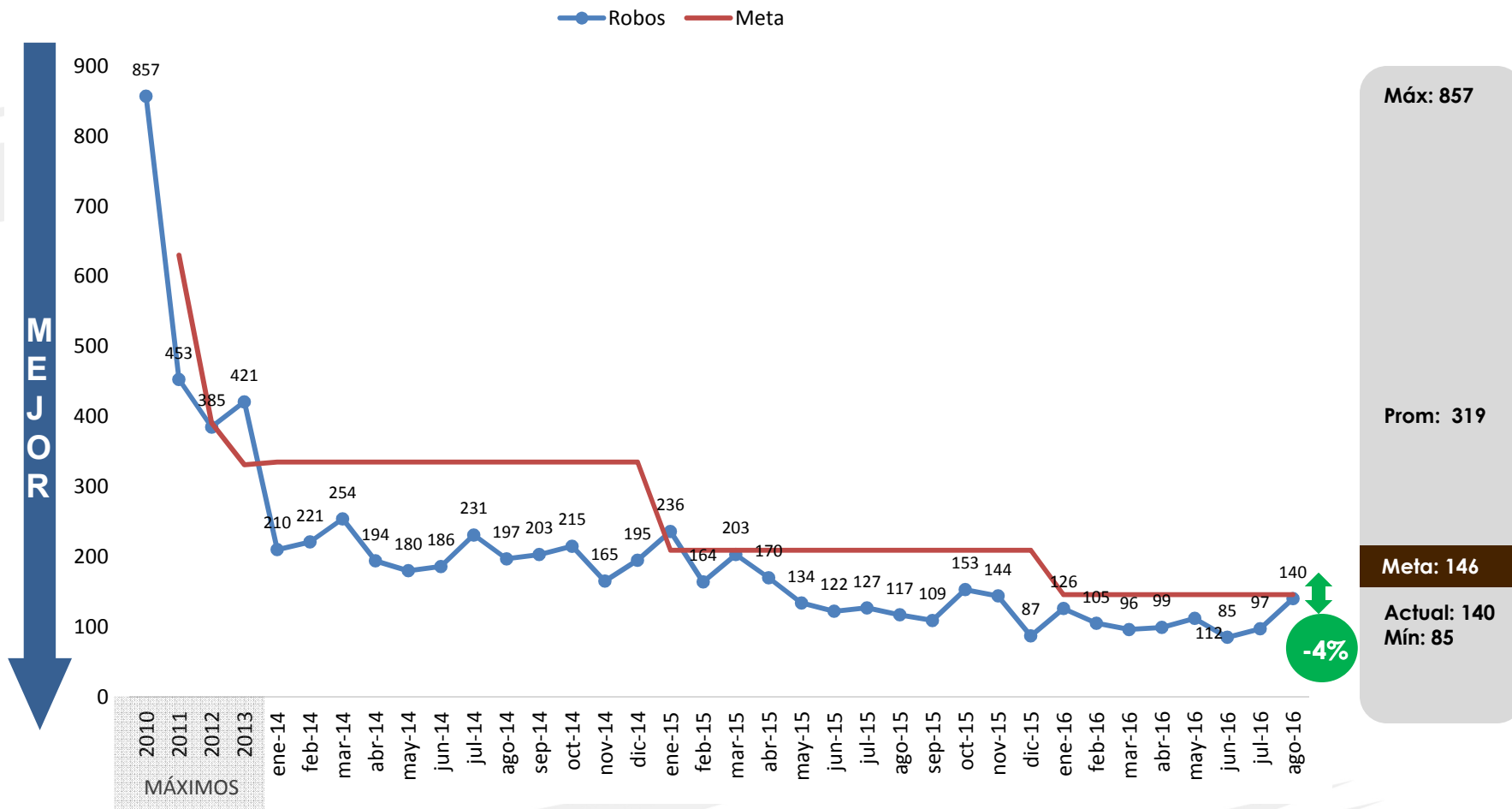
Últimos 12 meses





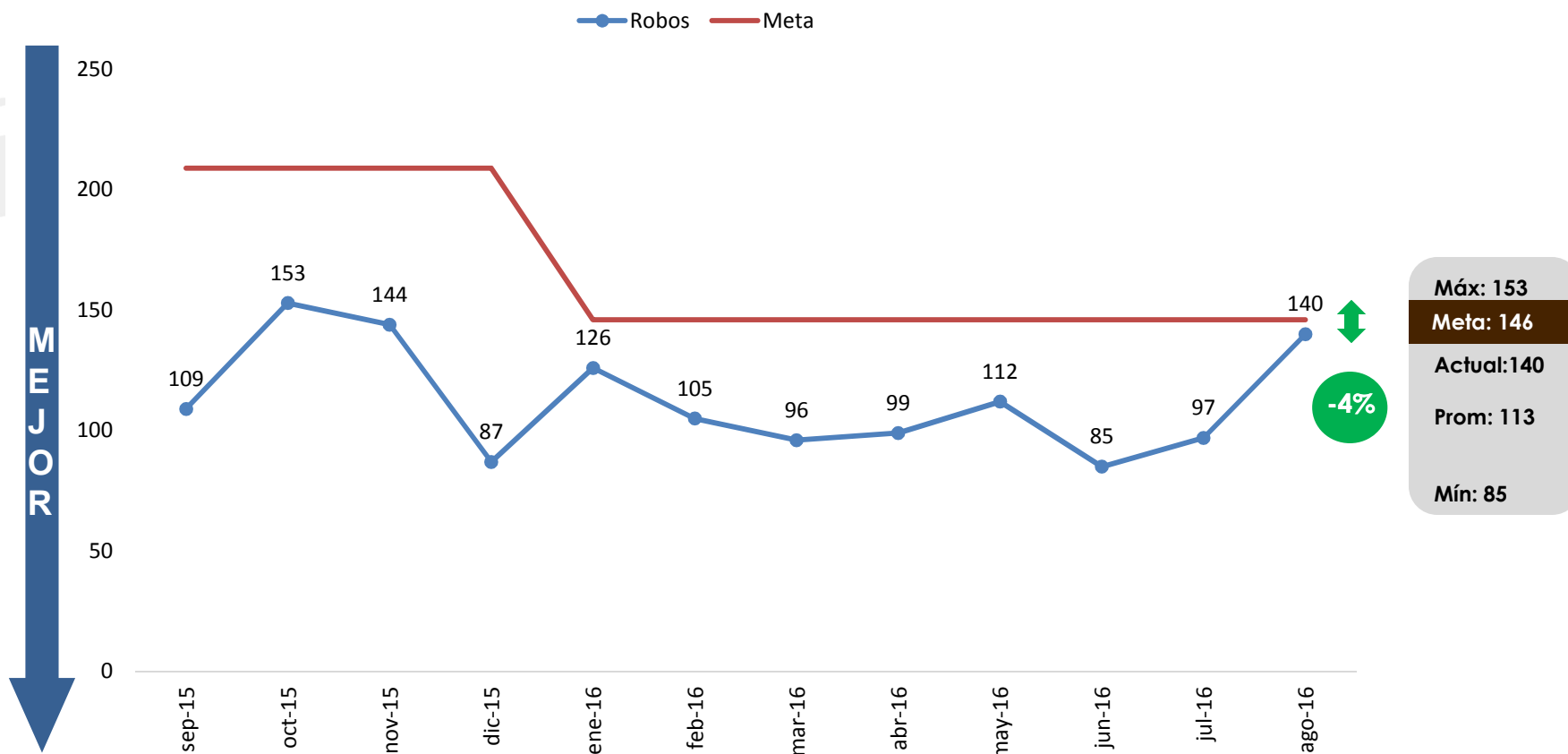
Robo de vehículos sin violencia

2010-2016



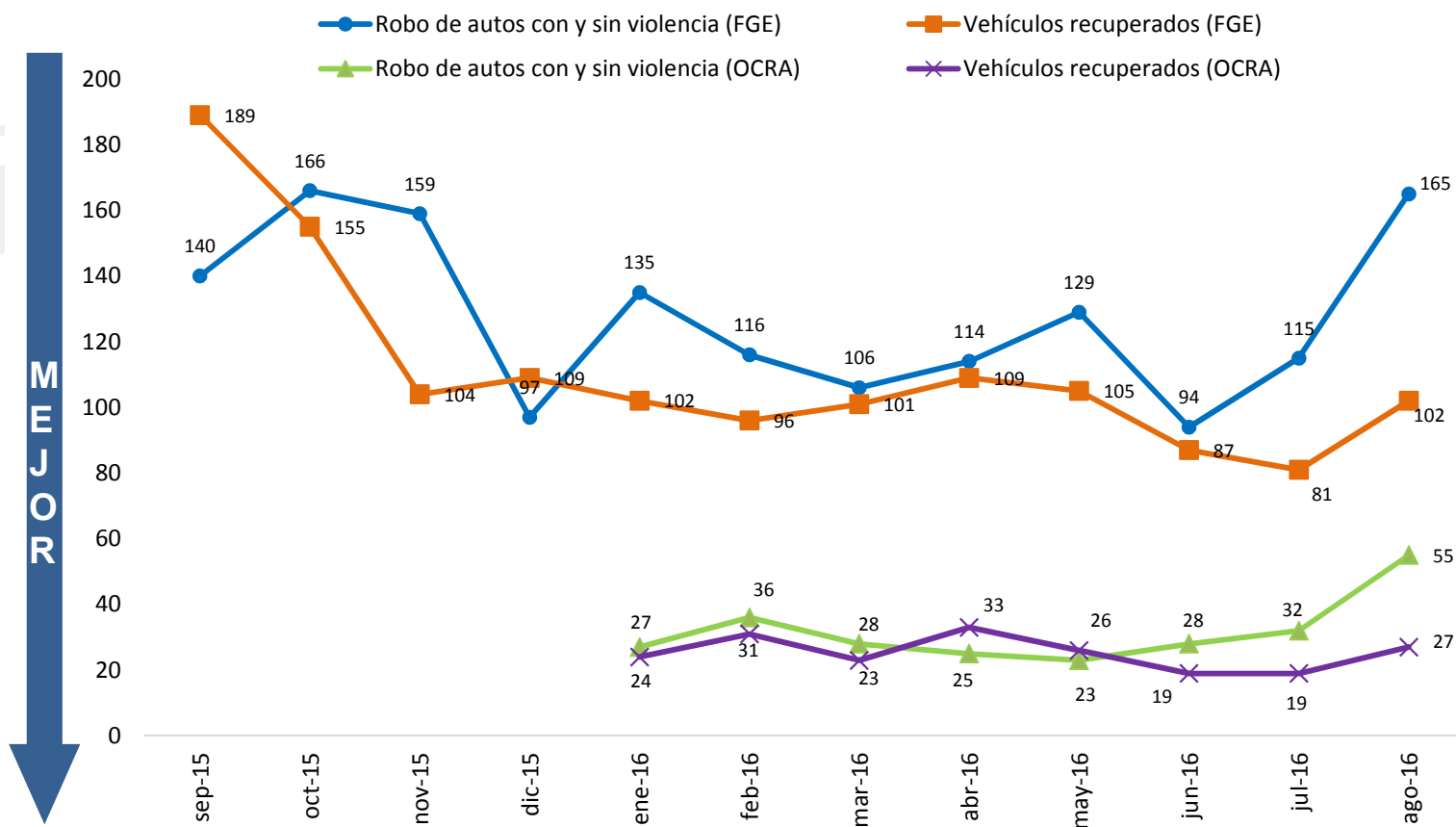
Robo de vehículos sin violencia

Últimos 12 meses



18 personas detenidas en flagrancia en robo de vehículos con y sin violencia.

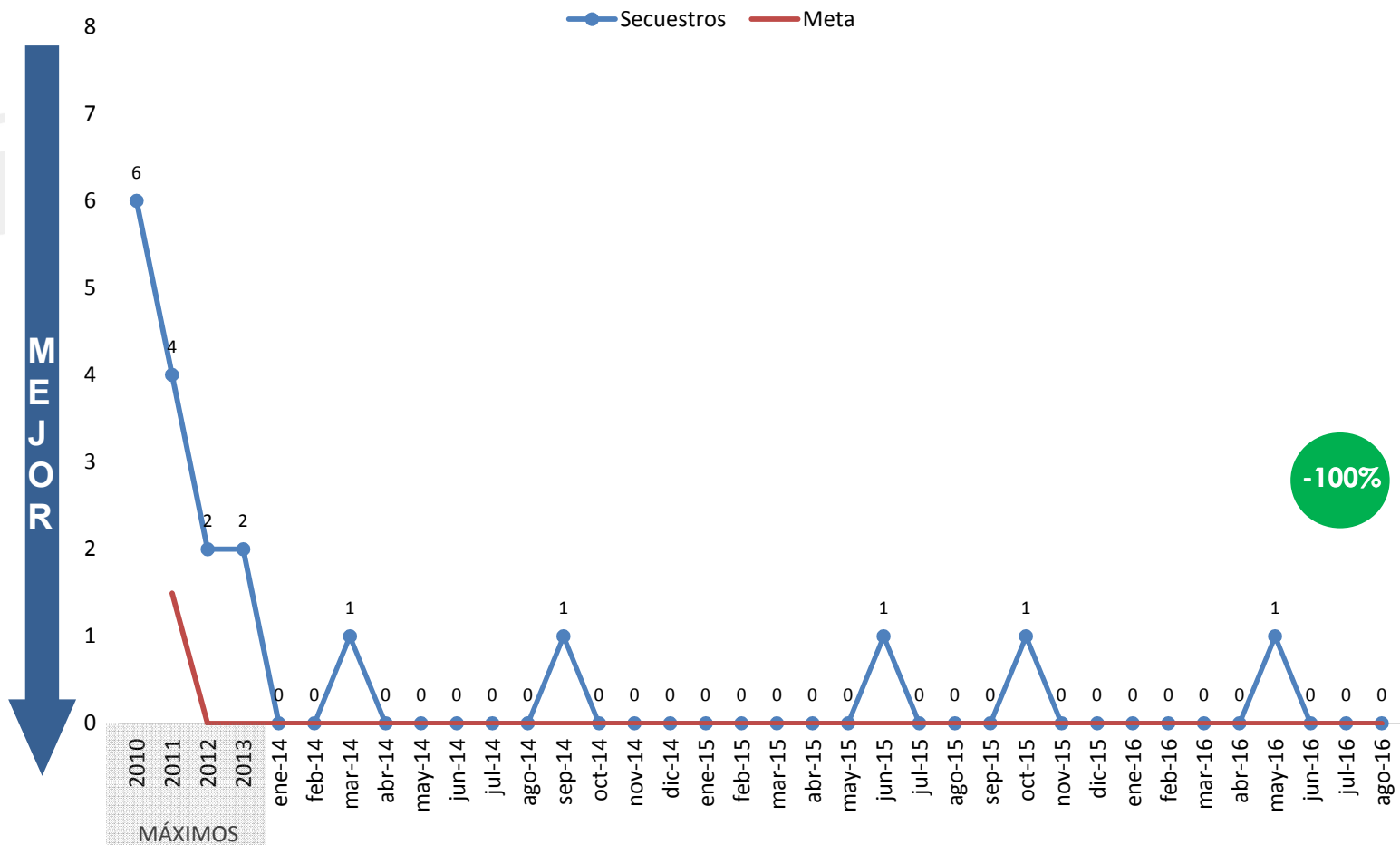
Robo de vehículos con y sin violencia vs. vehículos recuperados y localizados Últimos 12 meses



Robo total de vehículos	Total de vehículos recuperados	Tasa de recuperación
1,536	1,340	87%

Denuncias de secuestro

2010-2016



Máx: 6

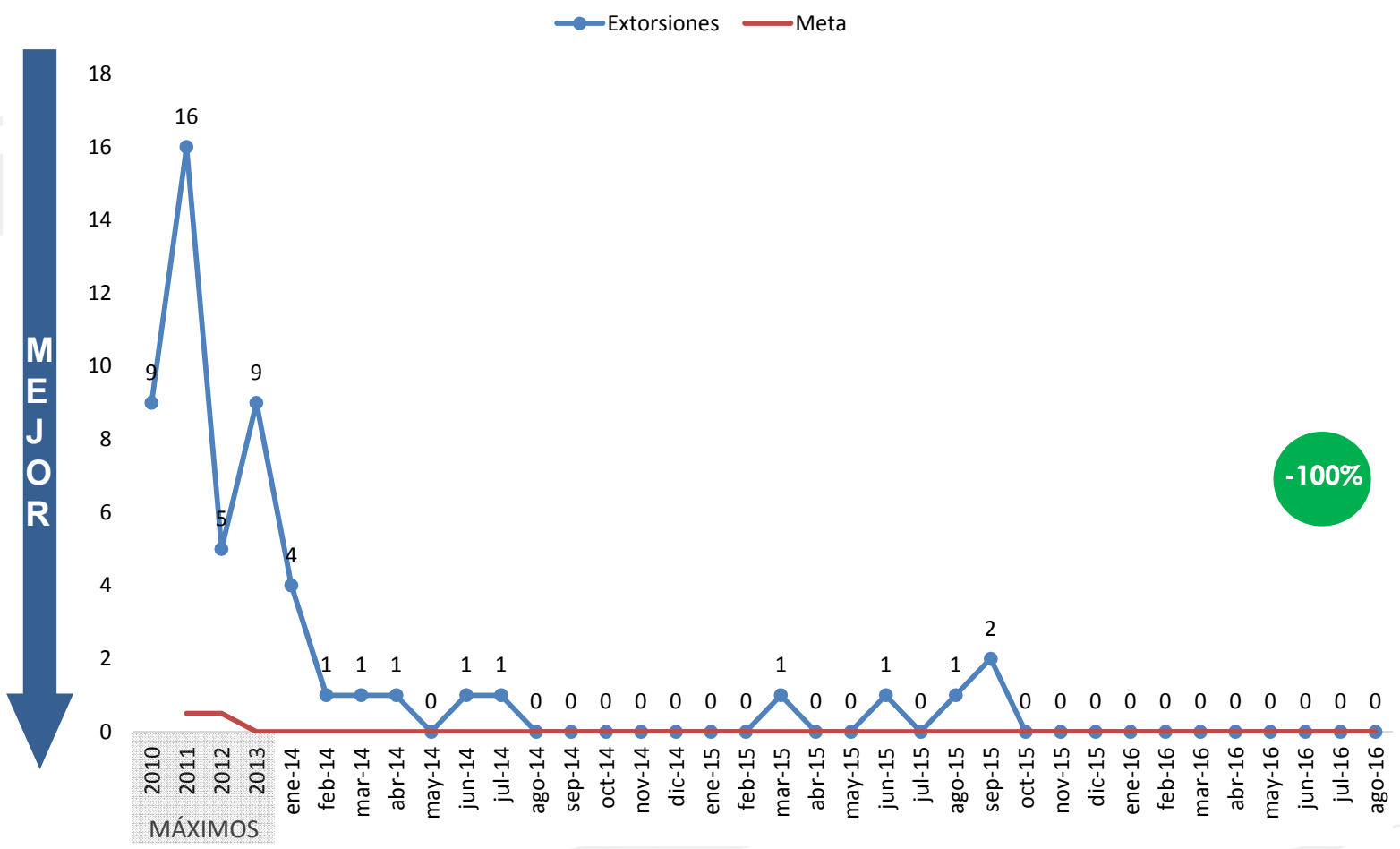
Prom: 1

Actual: 0

Meta: 0

Mín: 0

Denuncias de extorsión 2010-2016



Máx: 16

Prom: 3

Actual: 0

Meta: 0

Mín: 0

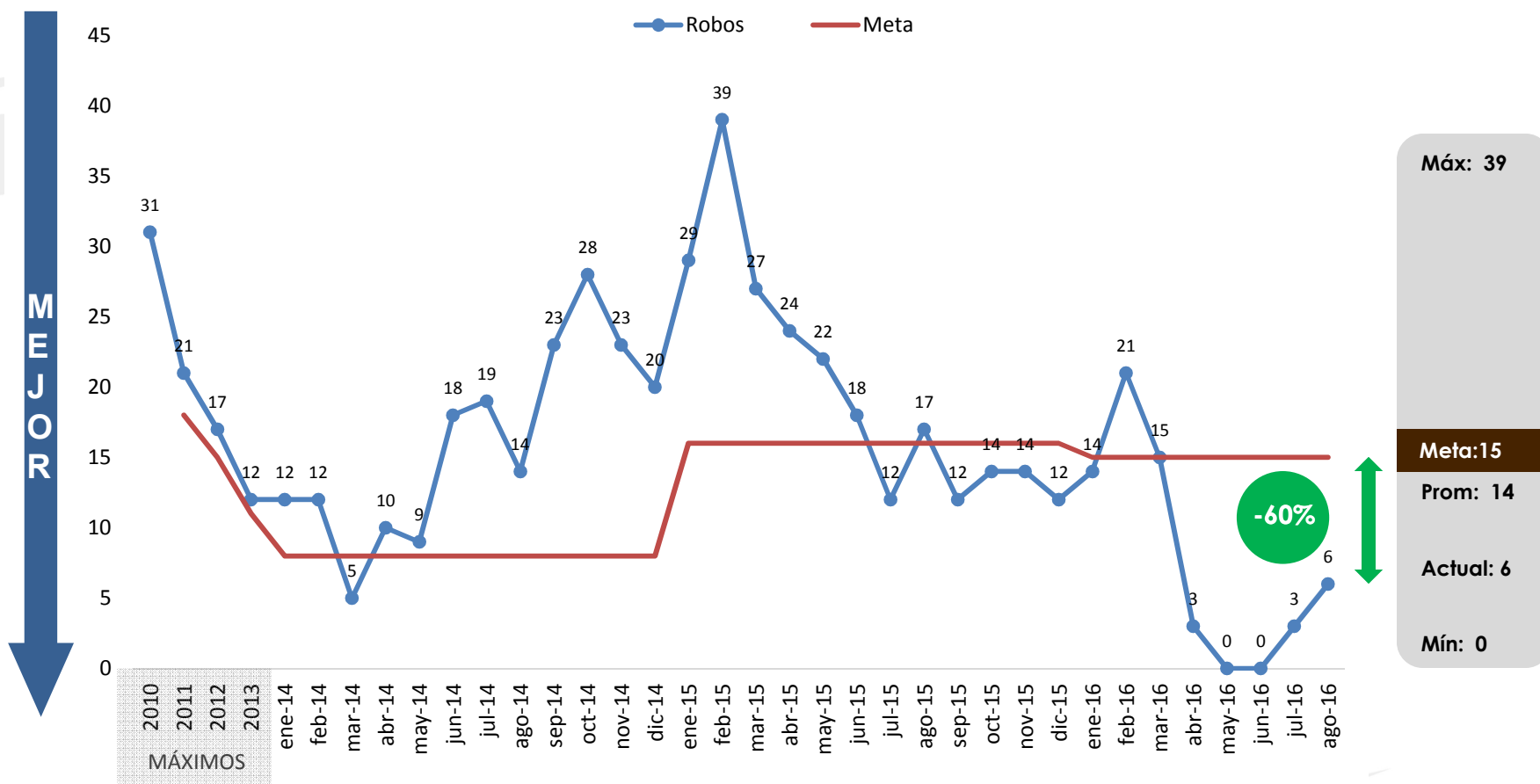
MEJOR

MÁXIMOS

-100%

Robo a negocios con violencia

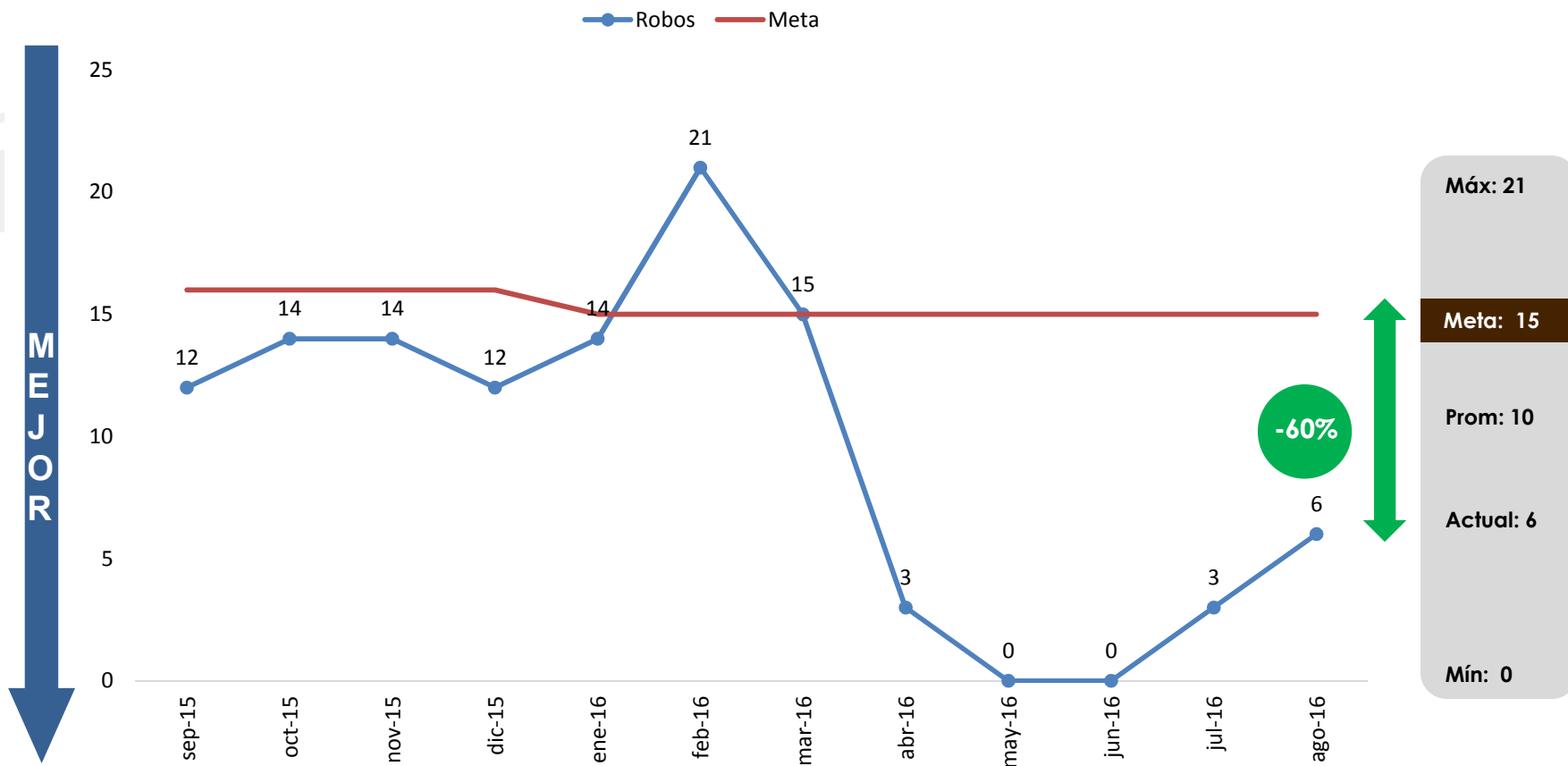
2010-2016





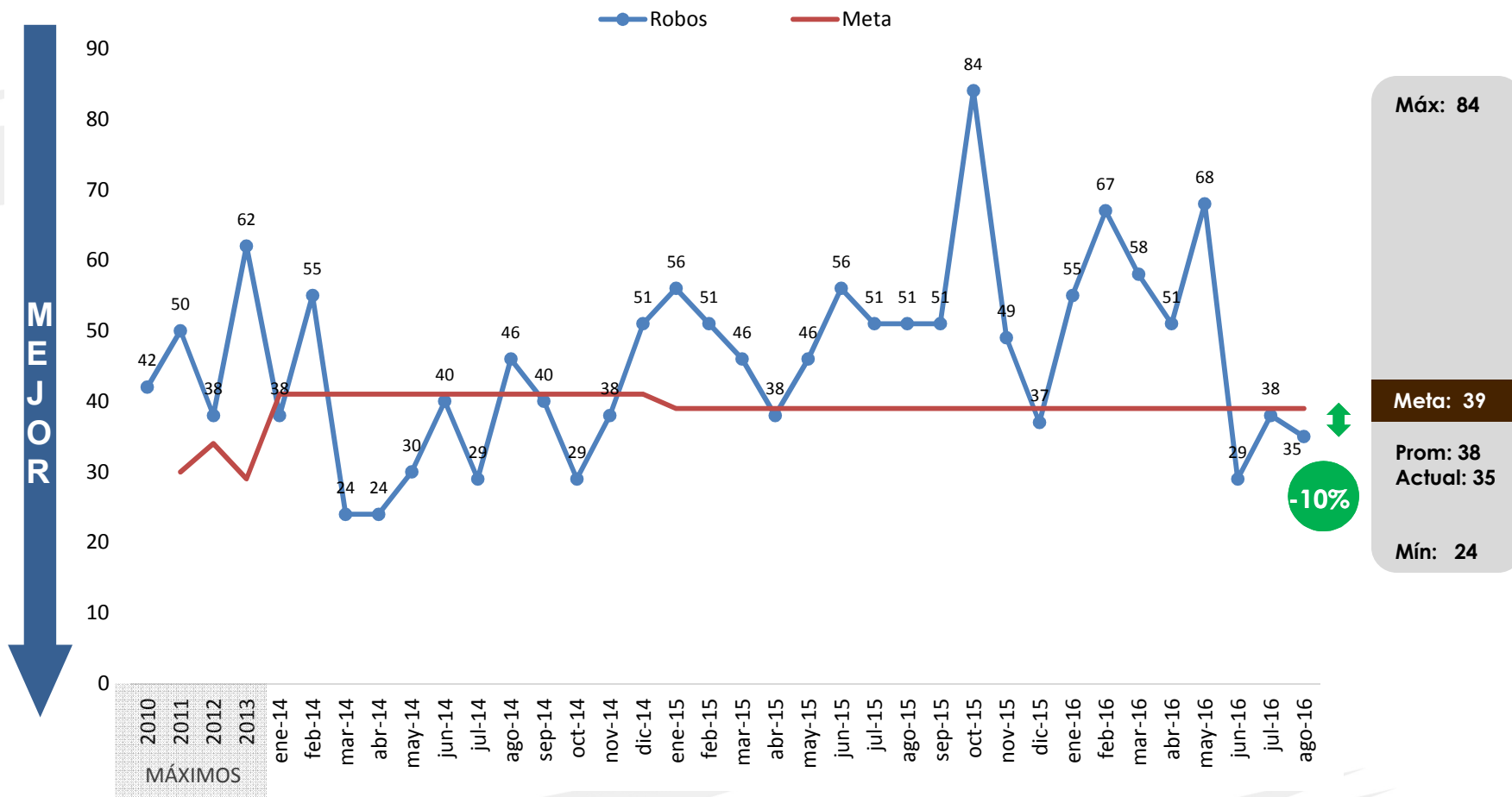
Robo a negocios con violencia

Últimos 12 meses



Robo a negocios sin violencia

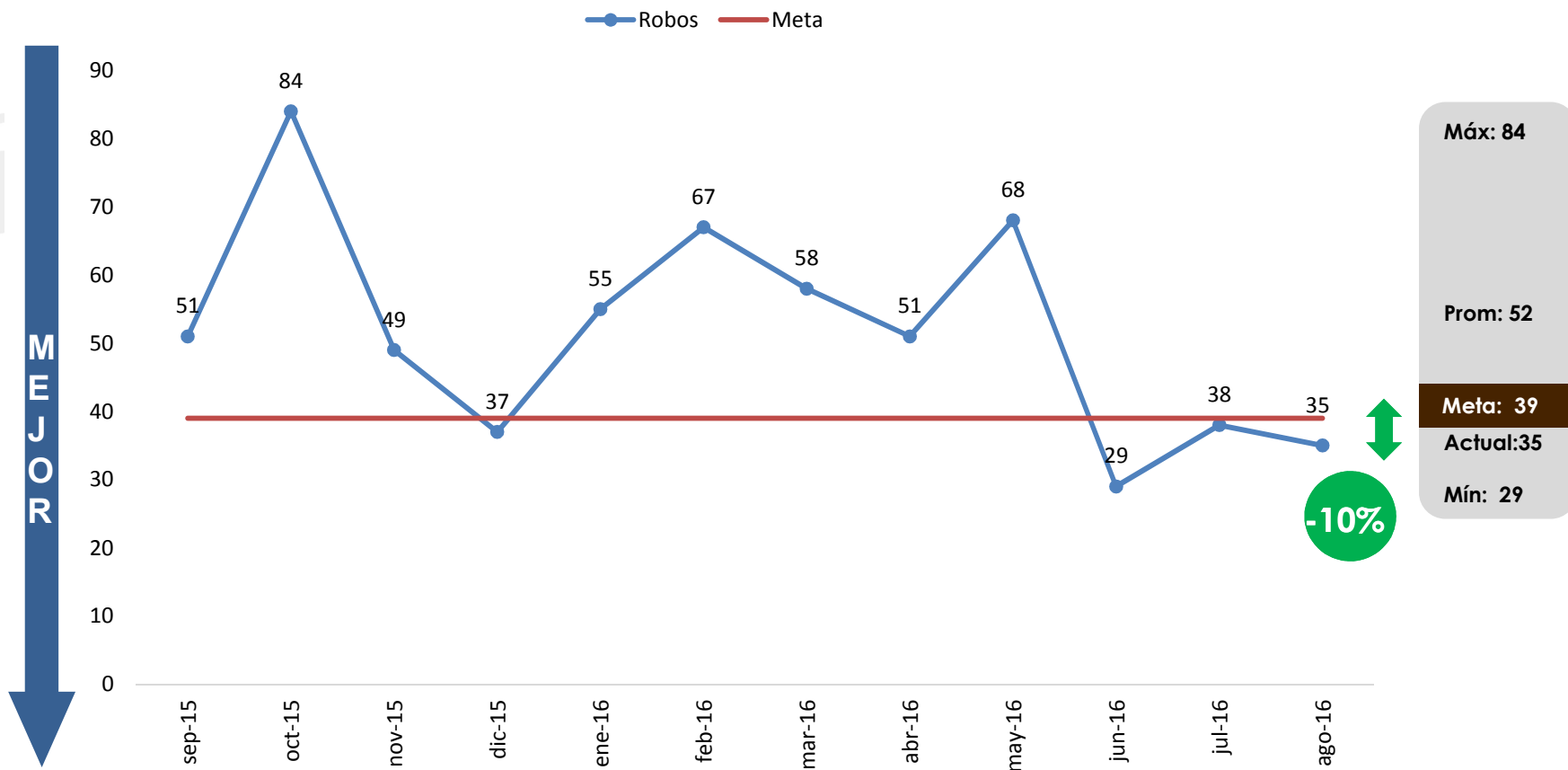
2010-2016



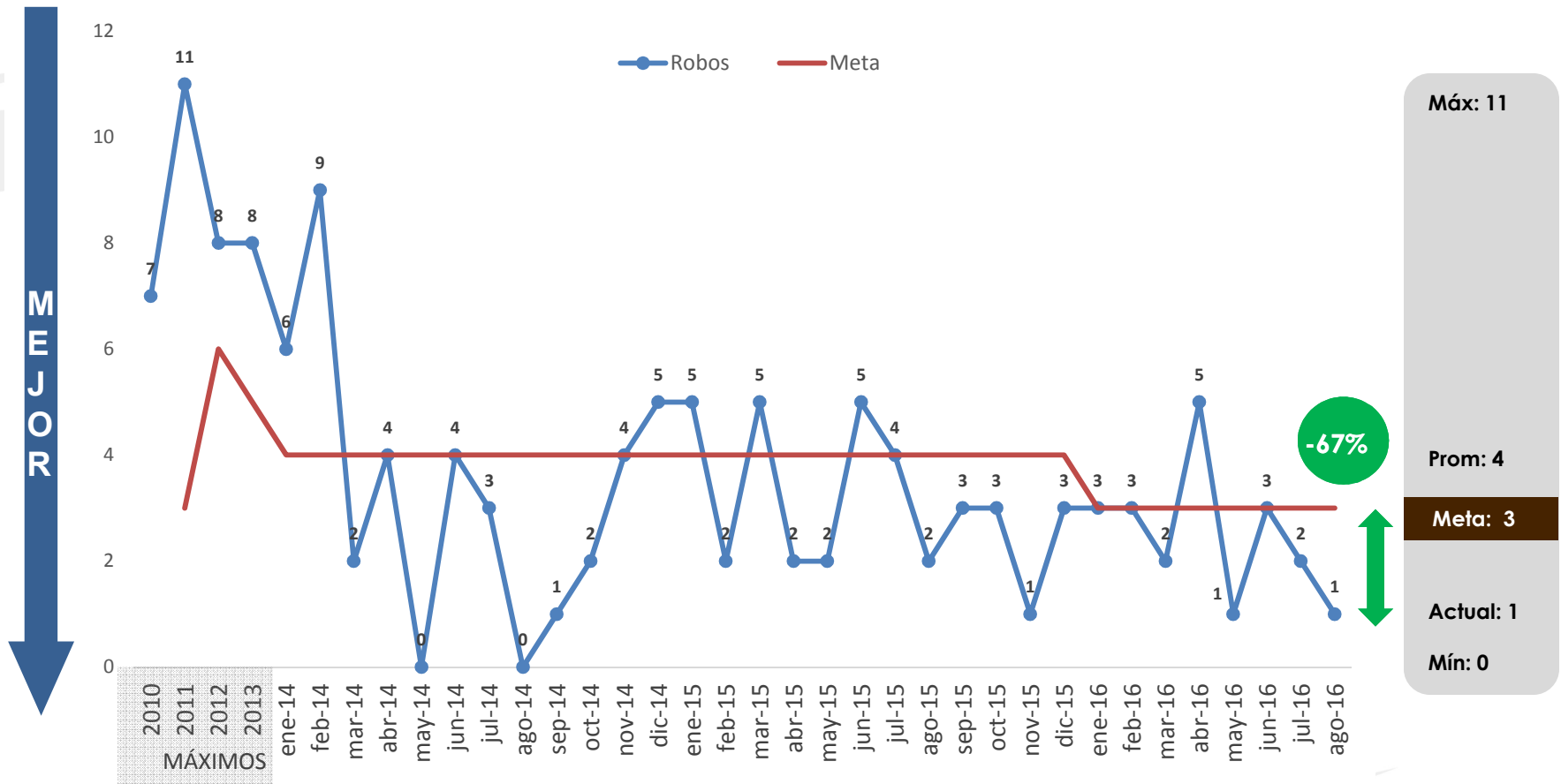


Robo a negocios sin violencia

Últimos 12 meses



31 detenidos en flagrancia por robo a negocios con y sin violencia

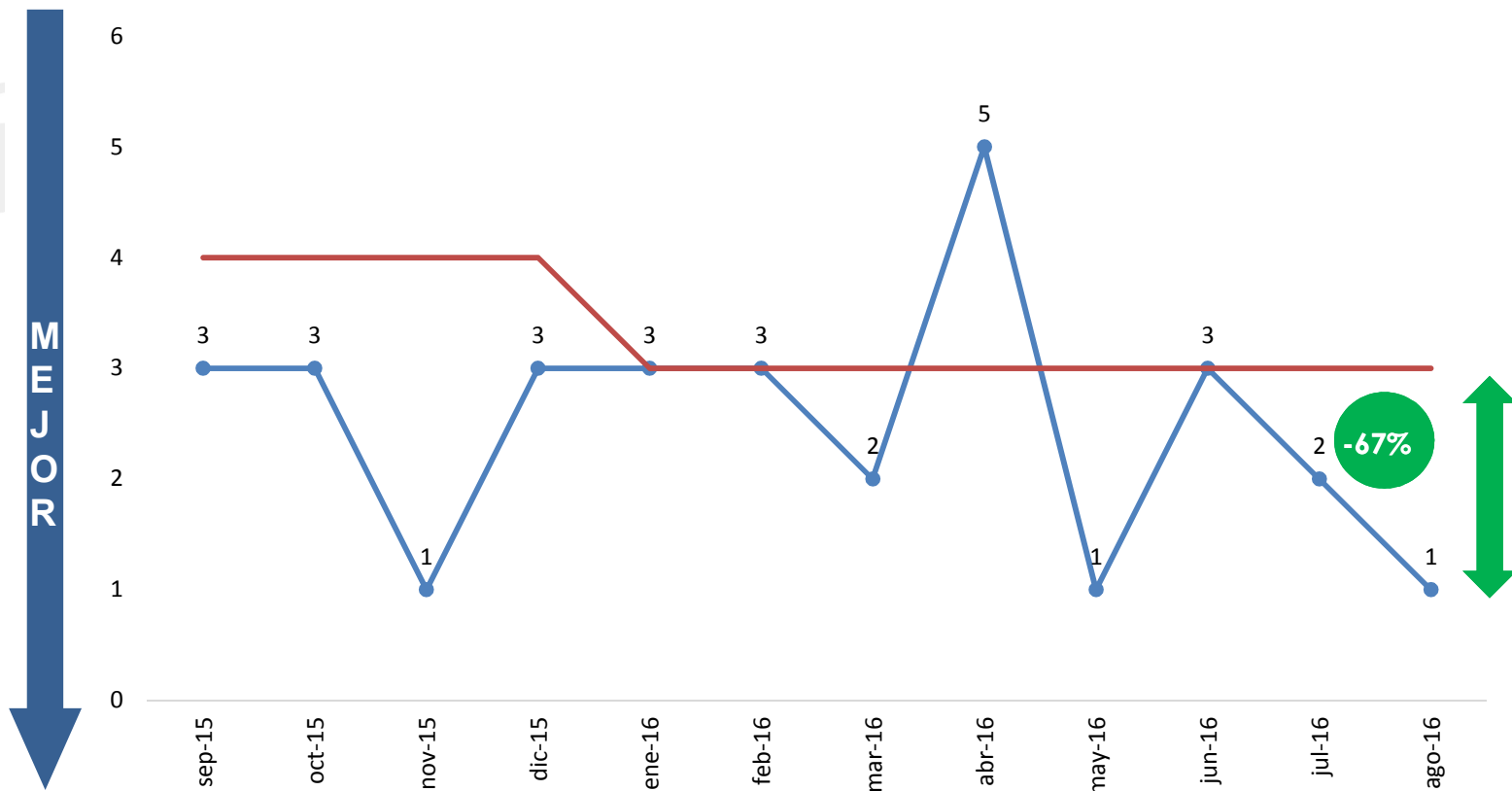




Robo a casa habitación con violencia

Últimos 12 meses

Robos Meta



Máx: 5

Prom: 3

Meta: 3

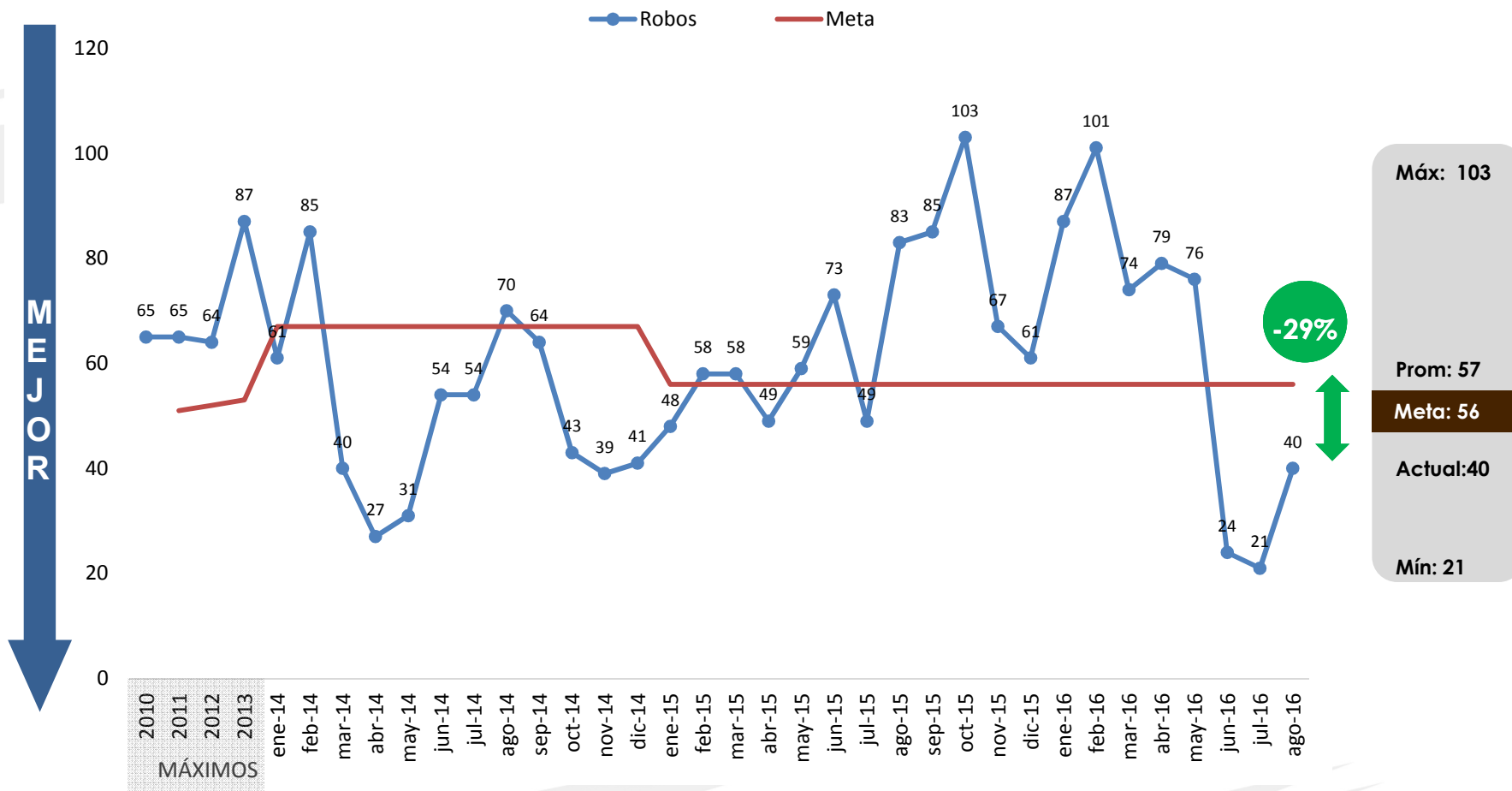
Actual: 1

Mín: 1



Robo a casa habitación sin violencia

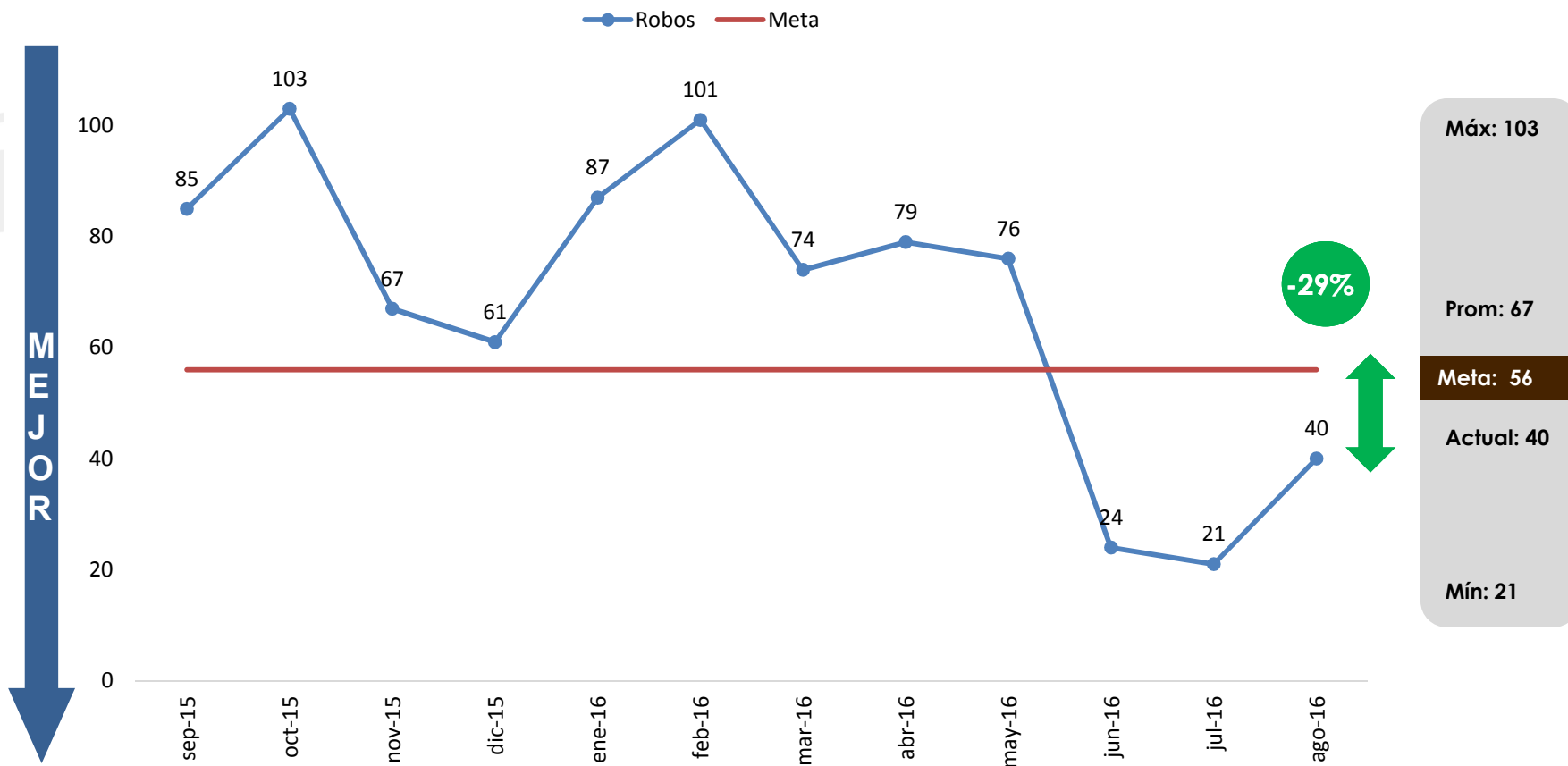
2010-2016





Robo a casa habitación sin violencia

Últimos 12 meses



3 detenidos en flagrancia por robo a casa habitación con y sin violencia.

Núm.	Indicador de Impacto	Meta 2016		% Objetivo	Desempeño 2016												Total	Prom.	
		Inicio de Año	Fin de Año		ene.-16	feb.-16	mar.-16	abr.-16	may.-16	jun.-16	jul.-16	ago.-16	sep.-16	oct.-16	nov.-16	dic.-16			
1	Homicidios dolosos (víctimas)	15	0	Actual	16	12	9	15	23	20	28	34					157	20	
				Meta	15	15	15	15	15	15	15							120	15
				%	93.8%	100.0%	100.0%	100.0%	65.2%	75.0%	53.6%	44.1%						76.4%	76.4%
2	Robo de autos con violencia	21	0	Actual	9	11	10	15	17	9	18	25					114	14	
				Meta	21	21	21	21	21	21	21							168	21
				%	100.0%	100.0%	100.0%	100.0%	100.0%	100.0%	100.0%	84.0%						100.0%	100.0%
3	Robo de autos sin violencia	146	0	Actual	126	105	96	99	112	85	97	140					860	108	
				Meta	146	146	146	146	146	146	146							1,168	146
				%	100.0%	100.0%	100.0%	100.0%	100.0%	100.0%	100.0%	100.0%						100.0%	100.0%
4	Secuestro	0	0	Actual	0	0	0	0	1	0	0	0					1	0	
				Meta	0	0	0	0	0	0	0							0	0
				%	100.0%	100.0%	100.0%	100.0%	0.0%	100.0%	100.0%	100.0%						0.0%	0.0%
5	Extorsión	0	0	Actual	0	0	0	0	0	0	0	0					0	0	
				Meta	0	0	0	0	0	0	0							0	0
				%	100.0%	100.0%	100.0%	100.0%	100.0%	100.0%	100.0%	100.0%						100.0%	100.0%
6	Robo a negocio con violencia	15	0	Actual	14	21	15	3	0	0	3	6					62	8	
				Meta	15	15	15	15	15	15	15							120	15
				%	100.0%	71.4%	100.0%	100.0%	100.0%	100.0%	100.0%	100.0%						100.0%	100.0%
7	Robo a negocio sin violencia	39	0	Actual	55	67	58	51	68	29	38	35					401	50	
				Meta	39	39	39	39	39	39	39							312	39
				%	70.9%	58.2%	67.2%	76.5%	57.4%	100.0%	100.0%	100.0%						77.8%	77.8%
8	Robo a casa habitación con violencia	3	0	Actual	3	3	2	5	1	3	2	1					20	3	
				Meta	3	3	3	3	3	3	3							24	3
				%	100.0%	100.0%	100.0%	60.0%	100.0%	100.0%	100.0%	100.0%						100.0%	100.0%
9	Robo a casa habitación sin violencia	56	0	Actual	87	101	74	79	76	24	21	40					502	63	
				Meta	56	56	56	56	56	56	56							448	56
				%	64.4%	55.4%	75.7%	70.9%	73.7%	100.0%	100.0%	100.0%						89.2%	89.2%

 Comisiones activas

Indicadores de Justicia

► Distrito Judicial
Morelos

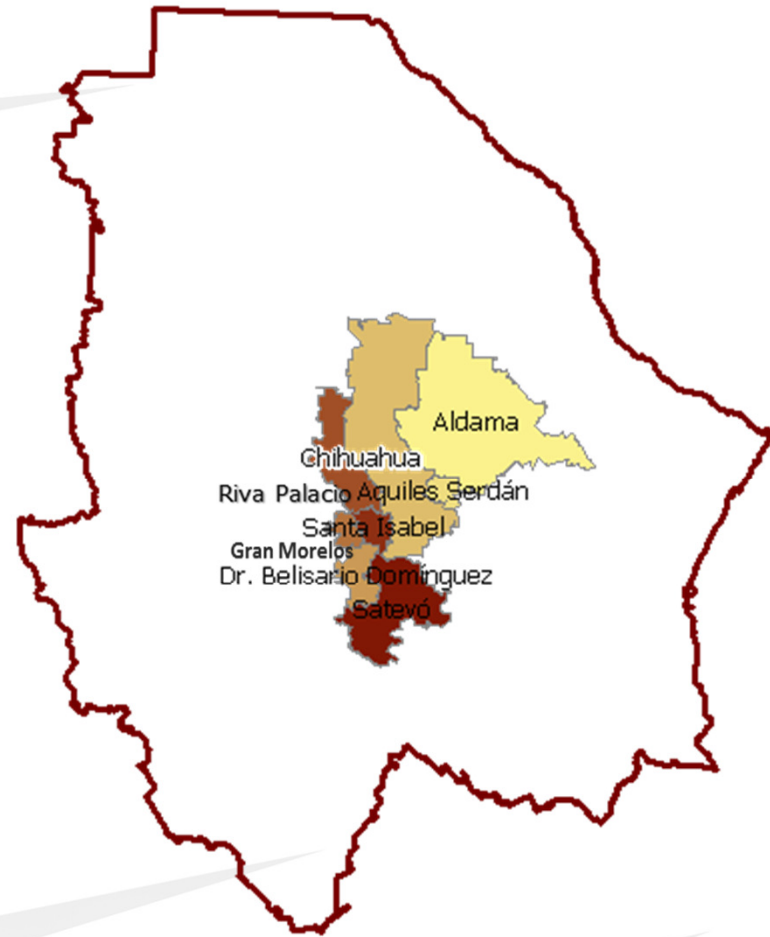


Agosto 2016

Fuente: Tribunal Superior de Justicia del Estado de Chihuahua

Elaborado por Observatorio Ciudadano de Prevención, Seguridad y Justicia de Chihuahua

Aldama
Aguiles Serdán
Chihuahua
Dr. Belisario Domínguez
Gran Morelos
Riva Palacio
Santa Isabel
Satevó



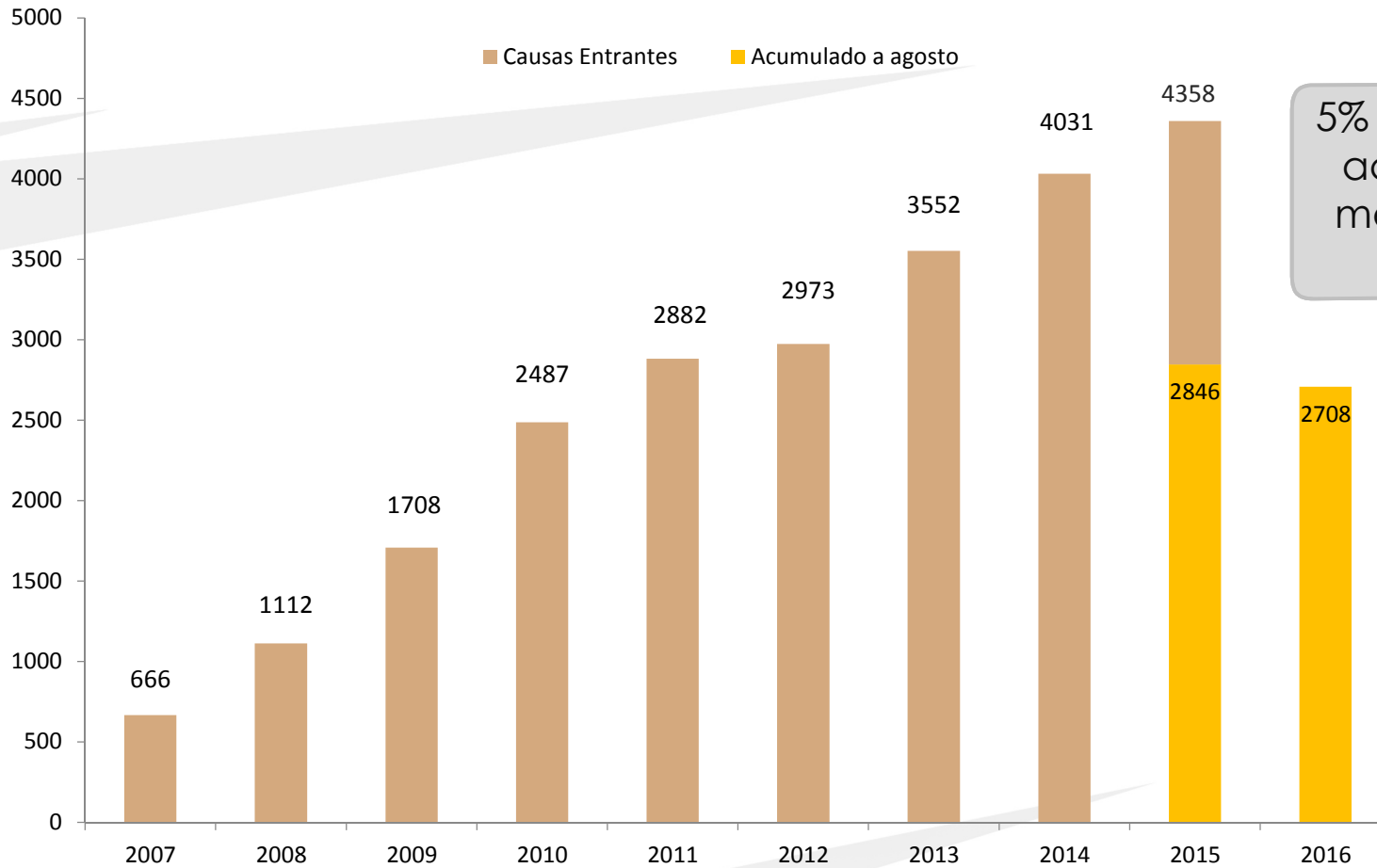


**MESA DE
SEGURIDAD Y JUSTICIA**
Cd. Chihuahua

Juzgados de Garantía



Causas entrantes 2007-2016

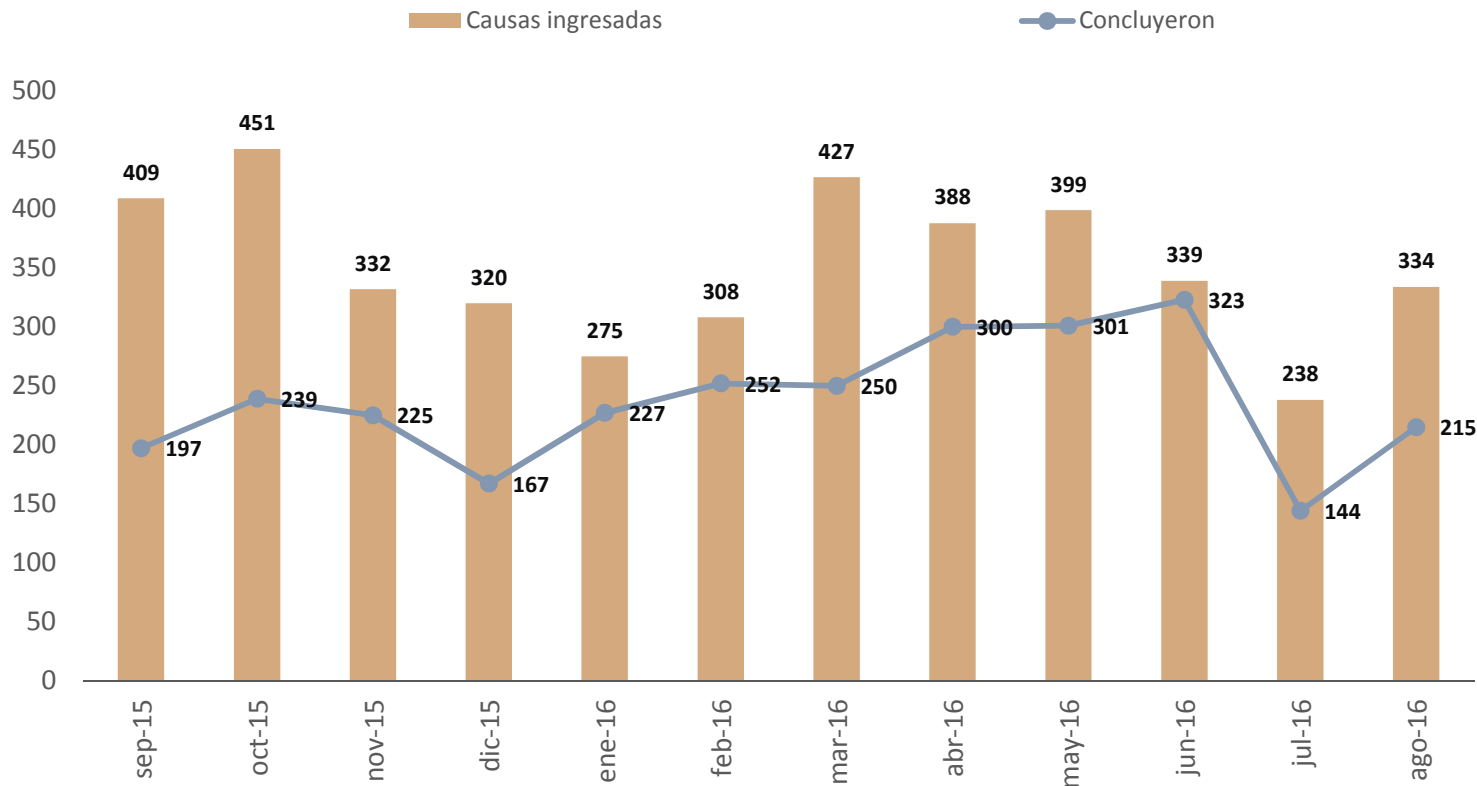


5% menos que el
acumulado al
mes de agosto
de 2015

*2016 acumulado al mes en análisis



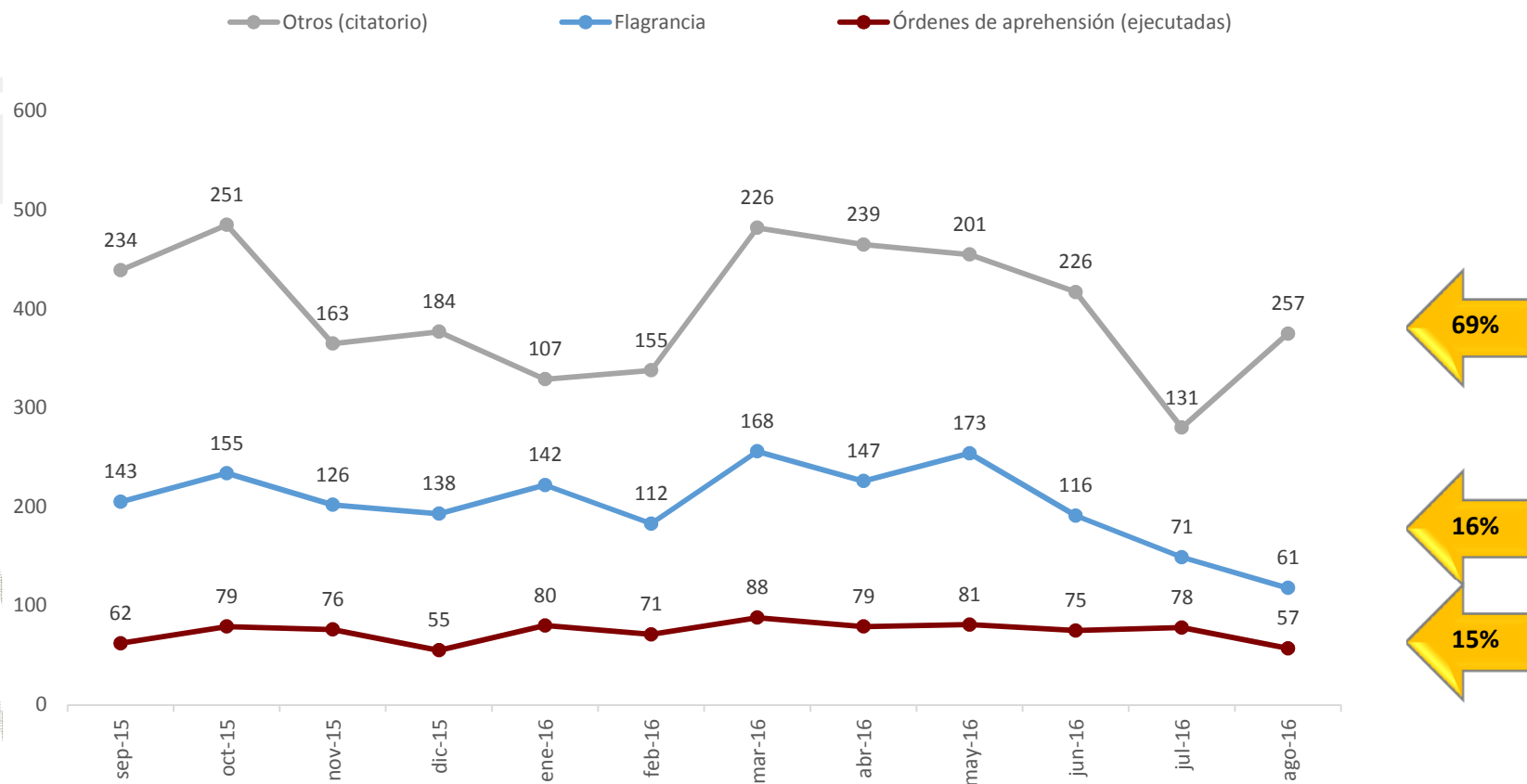
**Desahogo de causas
Entrantes / Salientes**



64%



Entrada de imputados

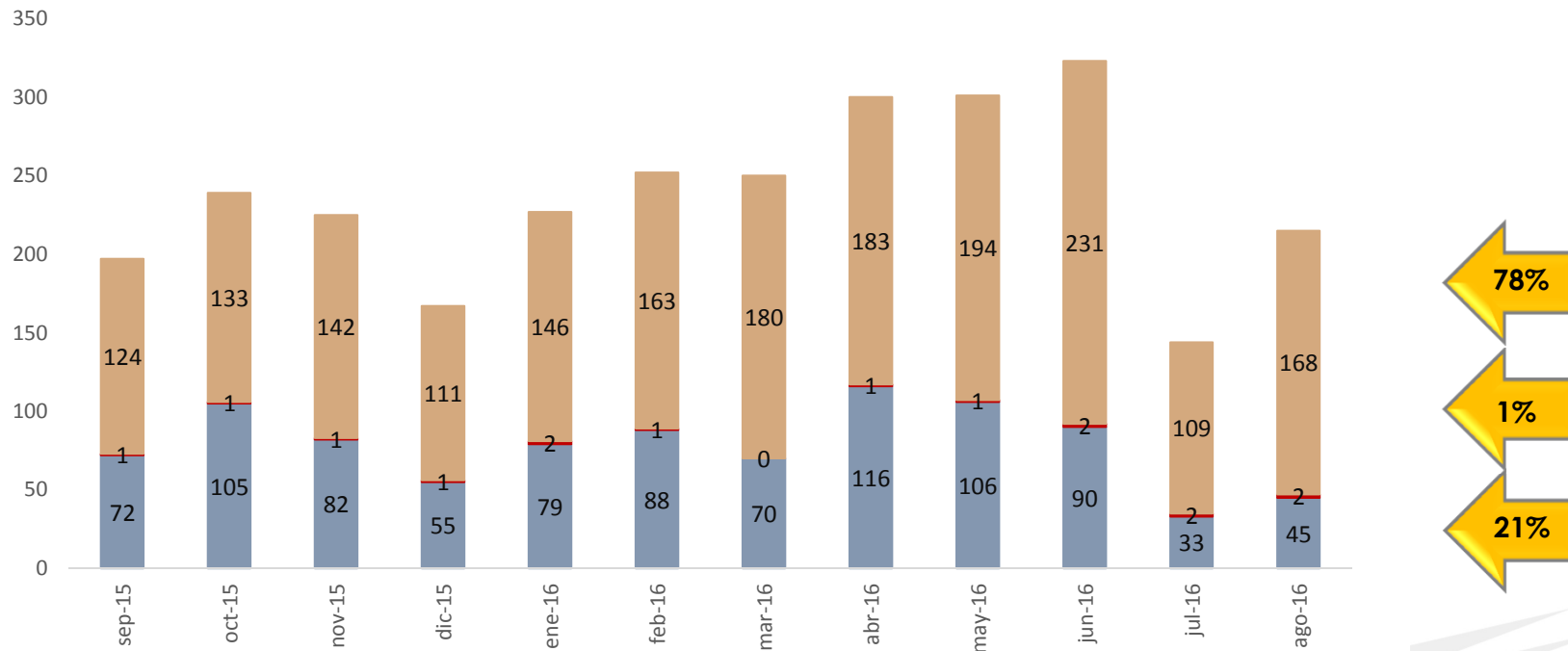


12 detenciones no legales en robo agravado.



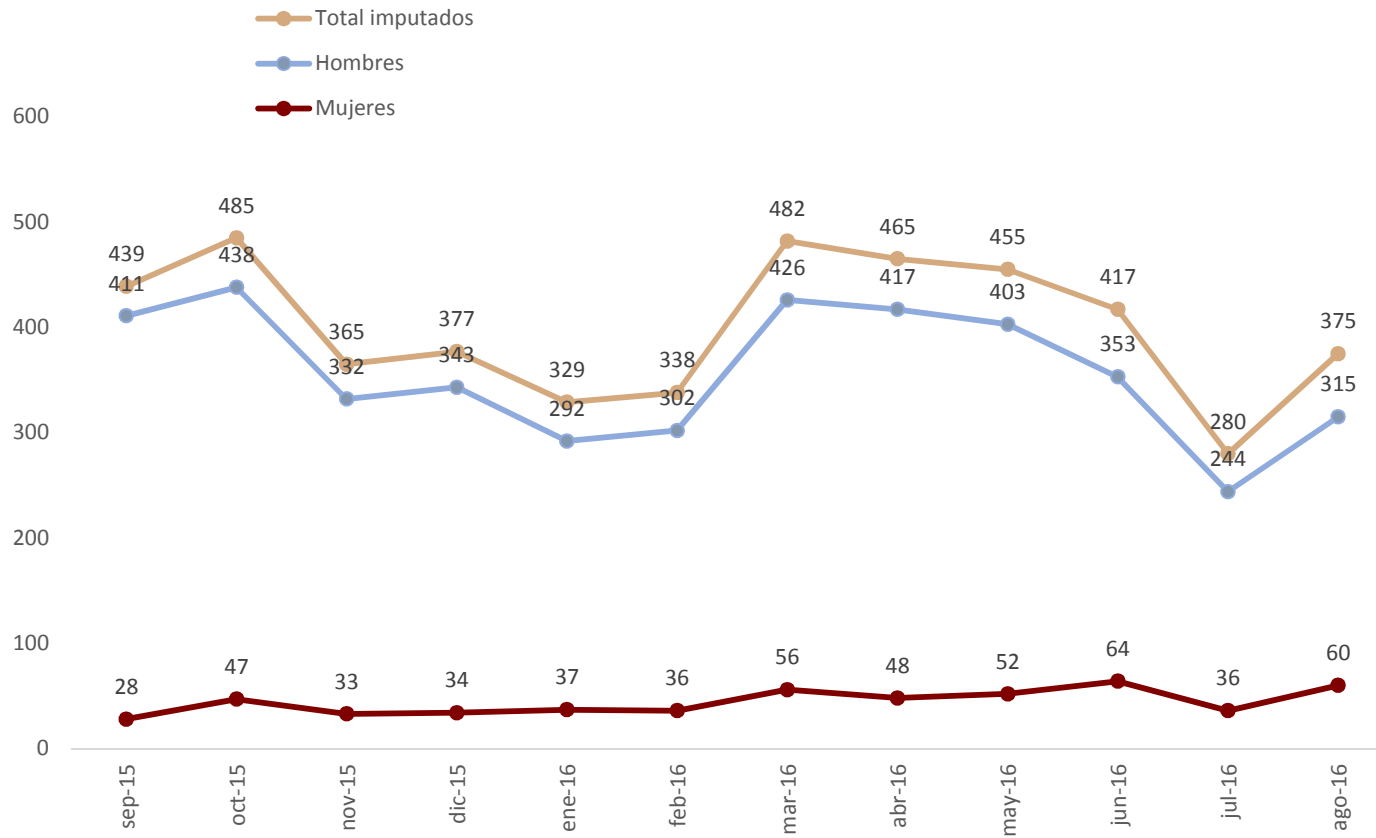
Causas salientes por tipo

- Terminados (acuerdo reparatorio, suspensión del proceso a prueba, perdón del ofendido y otros)
- Sentencia absolutoria (en procedimiento abreviado)
- Sentencia condenatoria (en procedimiento abreviado)





Imputados por género

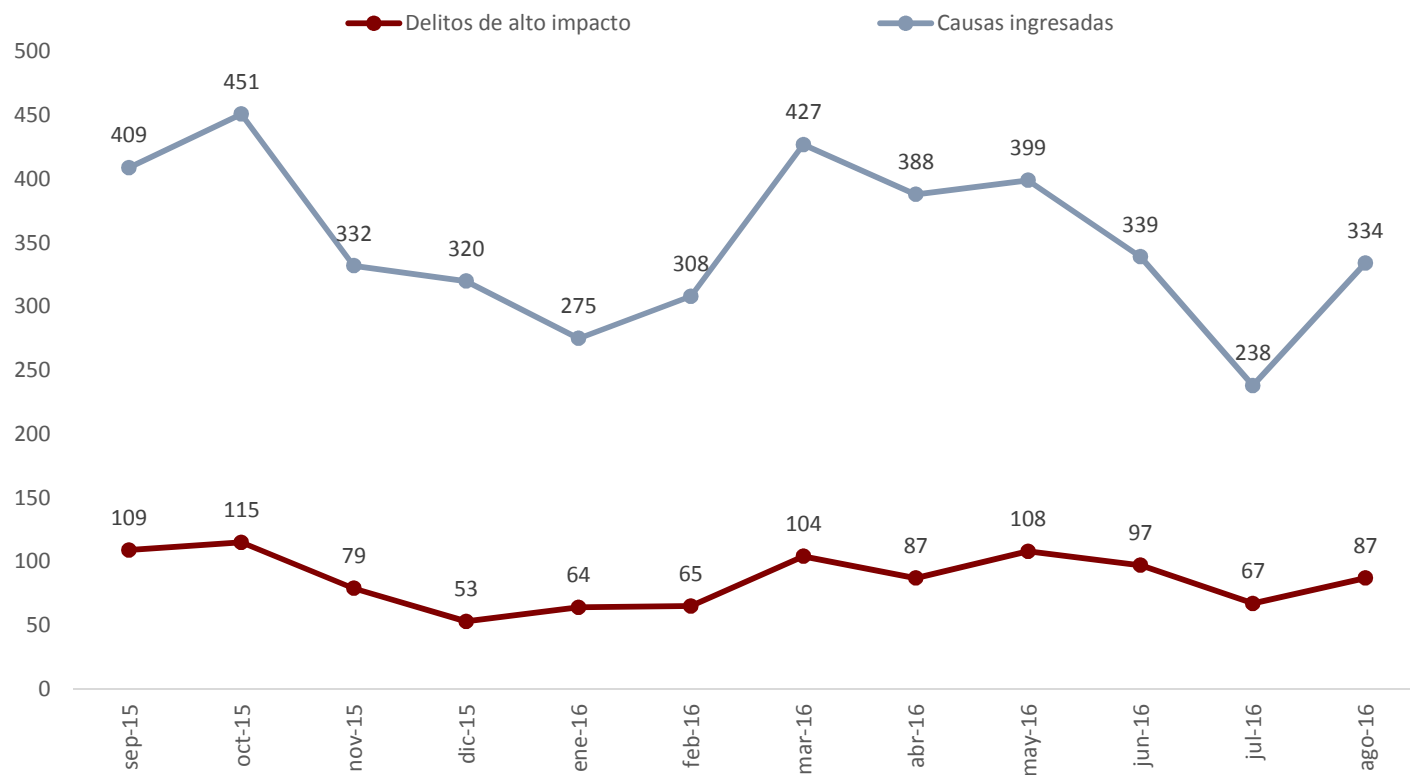


84%

16%



Delitos de alto impacto sobre el total de causas



26%

94% equivale a robo agravado

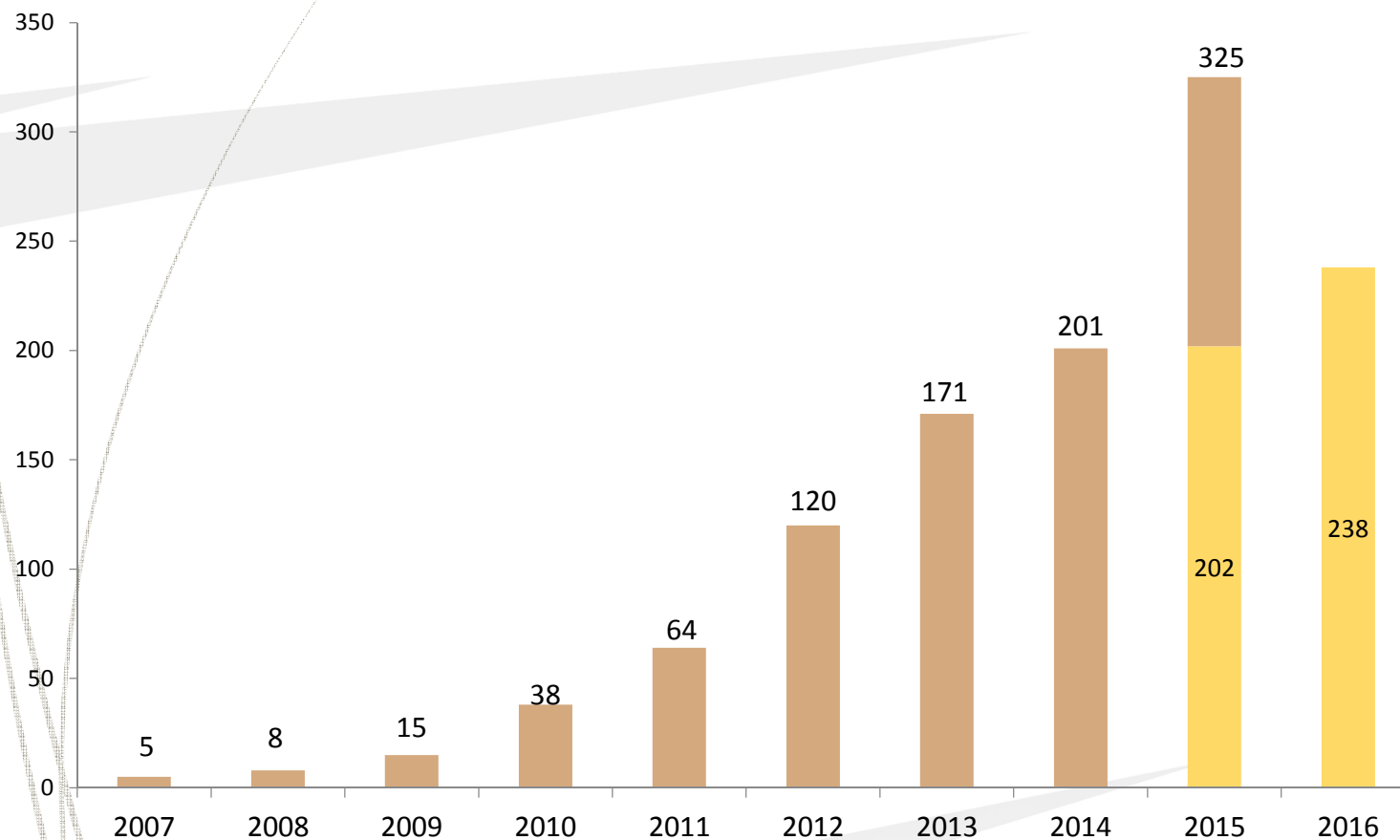


**MESA DE
SEGURIDAD Y JUSTICIA**
Cd. Chihuahua

Tribunal Oral



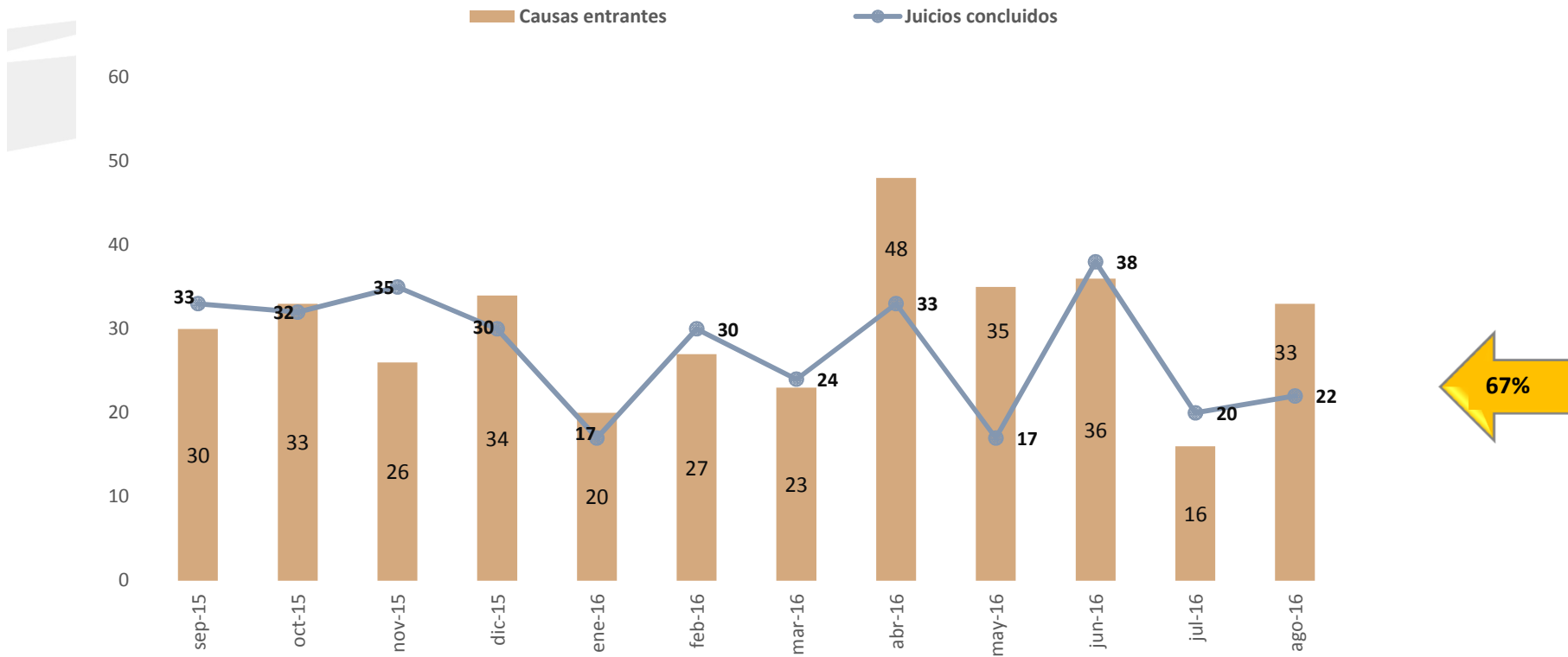
Causas entrantes
2007-2016



18% más
que el
acumulado
a Agosto
de 2015

*2016 acumulado al mes en análisis

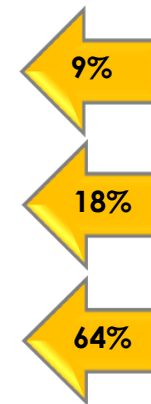
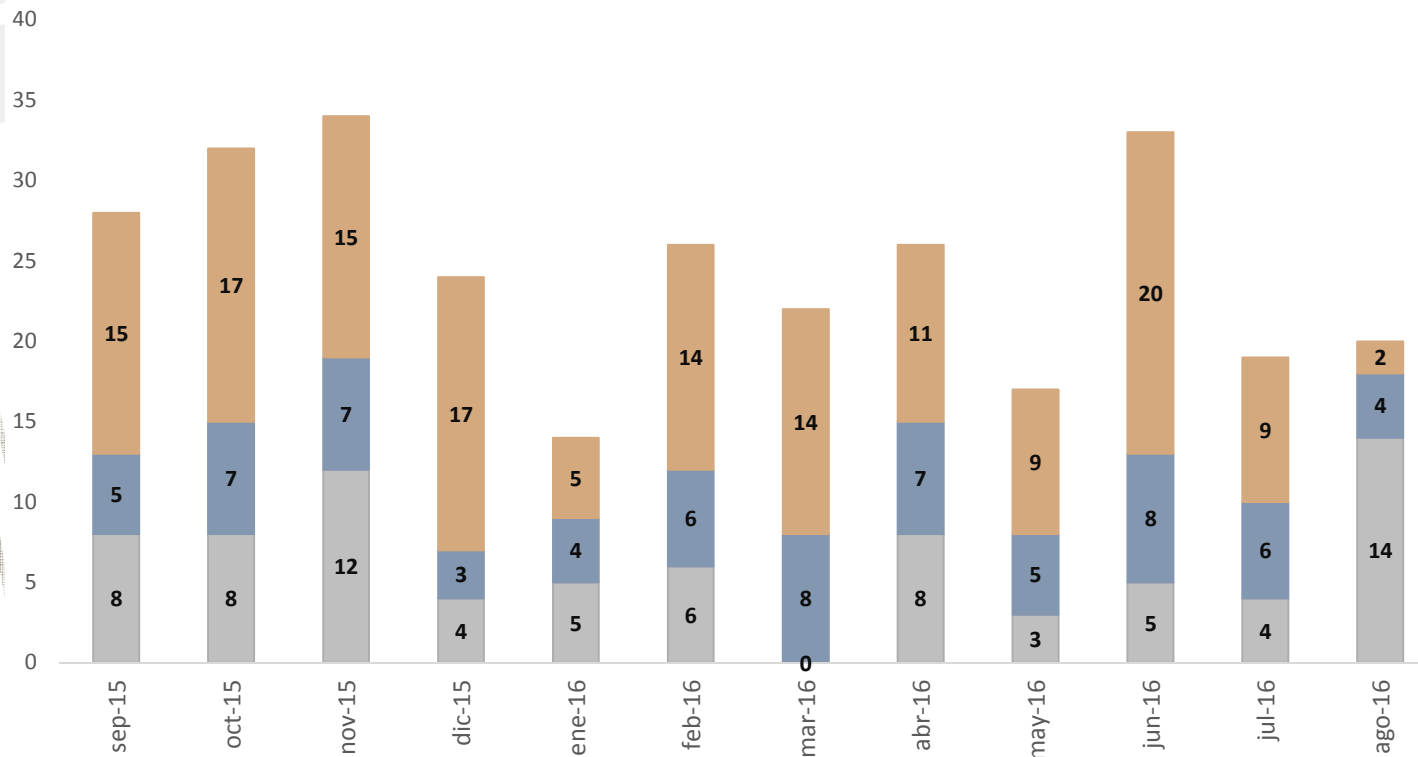
Desahogo de causas Entrantes / Salientes





Juicios concluidos

■ Sentencias condenatorias ■ Sentencias absolutorias ■ Causas devueltas a Juzgados de Garantías



Otras formas : (2) 9%

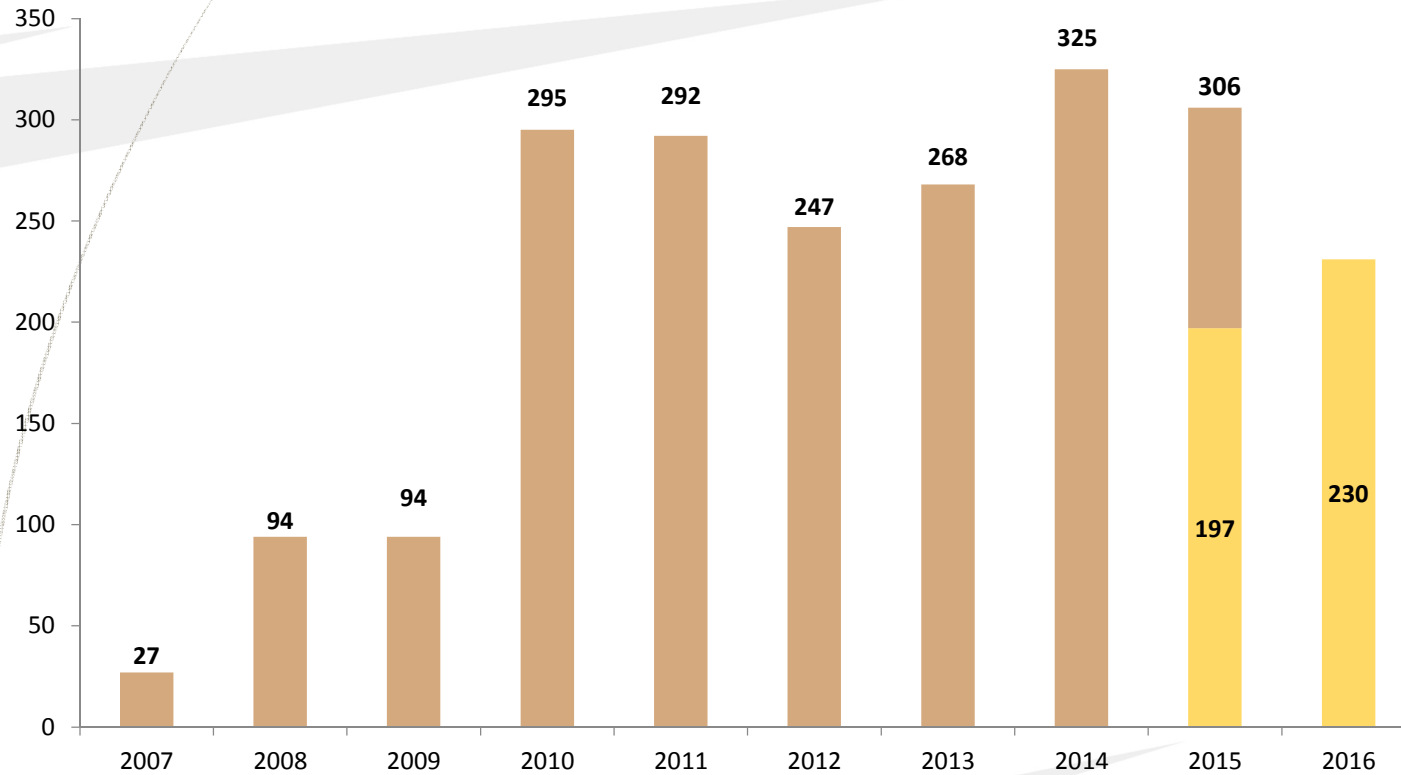


**MESA DE
SEGURIDAD Y JUSTICIA**
Cd. Chihuahua

Tribunal Especializado en Justicia para Adolescentes



Causas entrantes
2007-2016

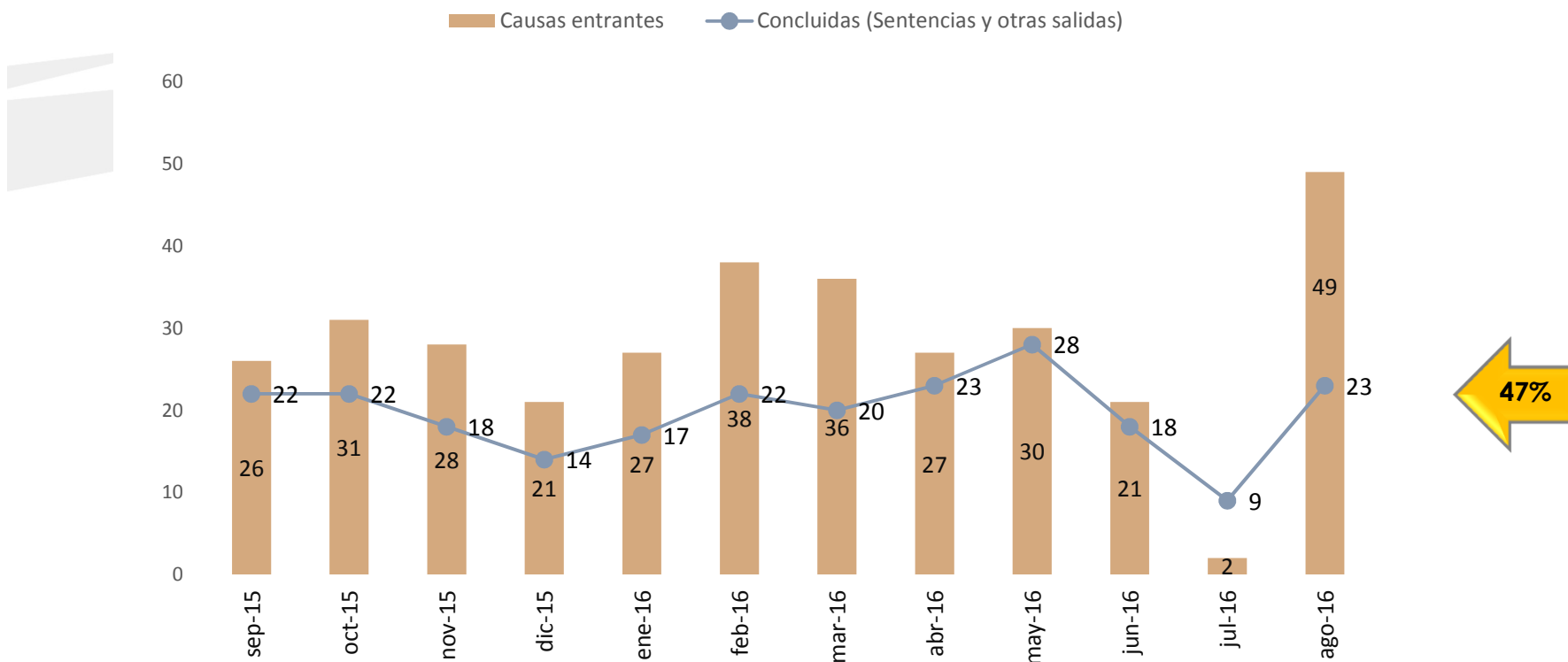


17% más que el
acumulado para
Agosto de 2015

*2016 acumulado al mes de Agosto.

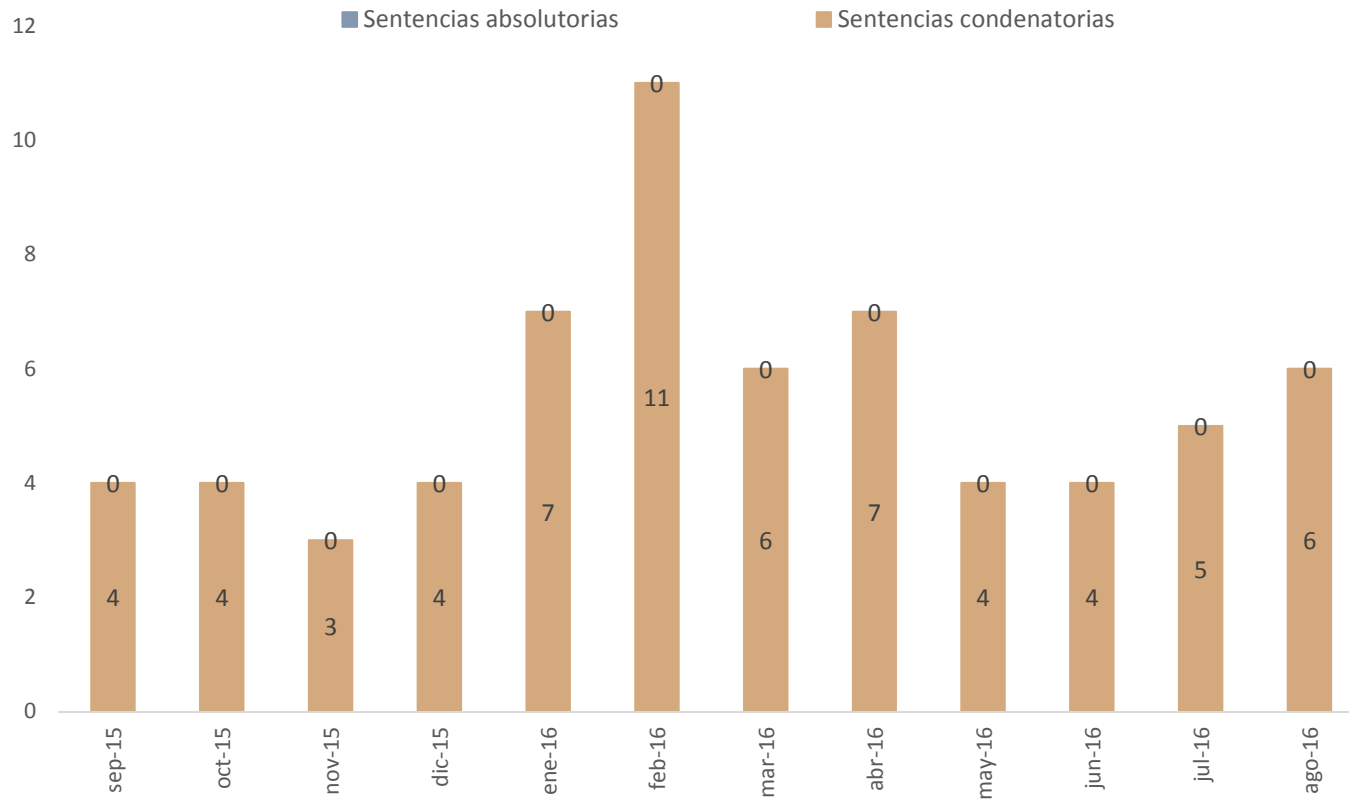


**Desahogo de causas
Entrantes / Salientes**





Juicios concluidos



0% sentencias absolutorias en 12 meses

