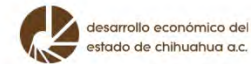


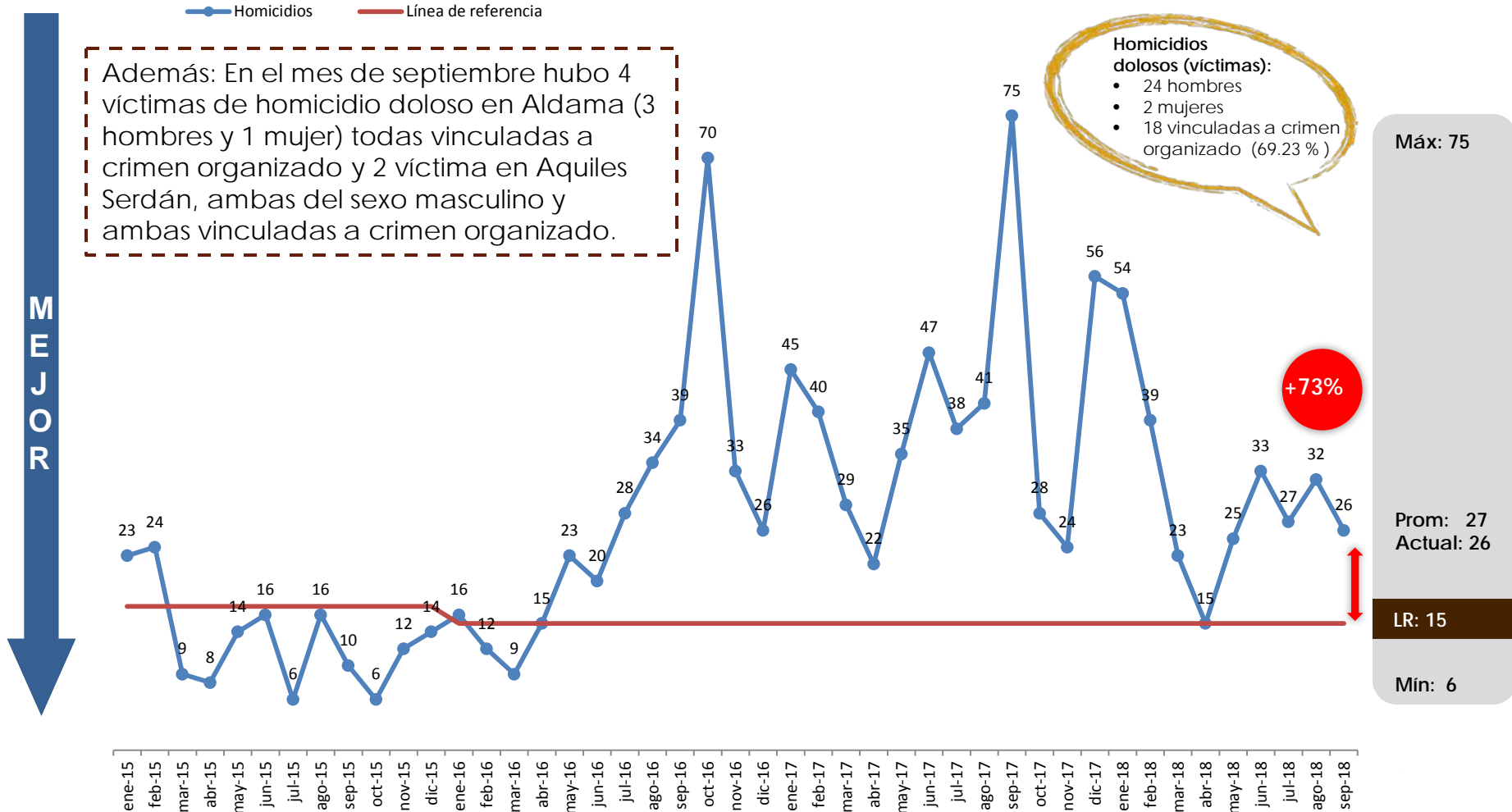


MESA DE SEGURIDAD Y JUSTICIA

Cd. Chihuahua

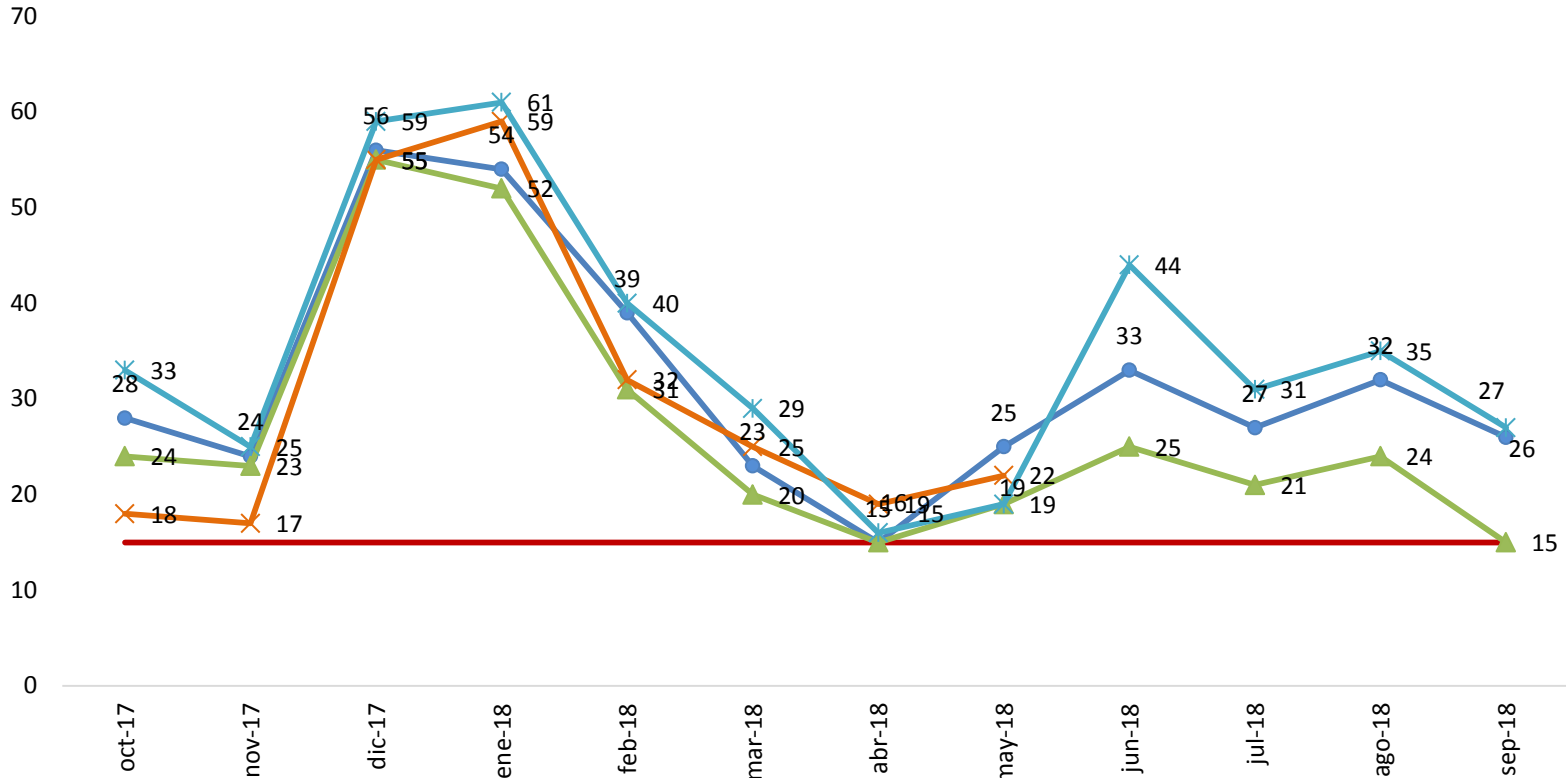
COMISIÓN DE INDICADORES DE LA MESA DE SEGURIDAD Y JUSTICIA DE CHIHUAHUA







● FGE (Víctimas) — Línea de referencia ▲ Medios × Secretaría de Salud * SEMEFO



Es importante resaltar que la determinación de un homicidio doloso es una clasificación jurídica, por lo cual el SEMEFO "se aboca únicamente a señalar la causa de muerte, mas no así, si es de carácter doloso o no, pues ello dependerá de diversos elementos que la Representación Social habrá de señalar si se actualizan para determinar la existencia de dolo en la conducta que privó de la vida a la víctima en cada caso en particular."

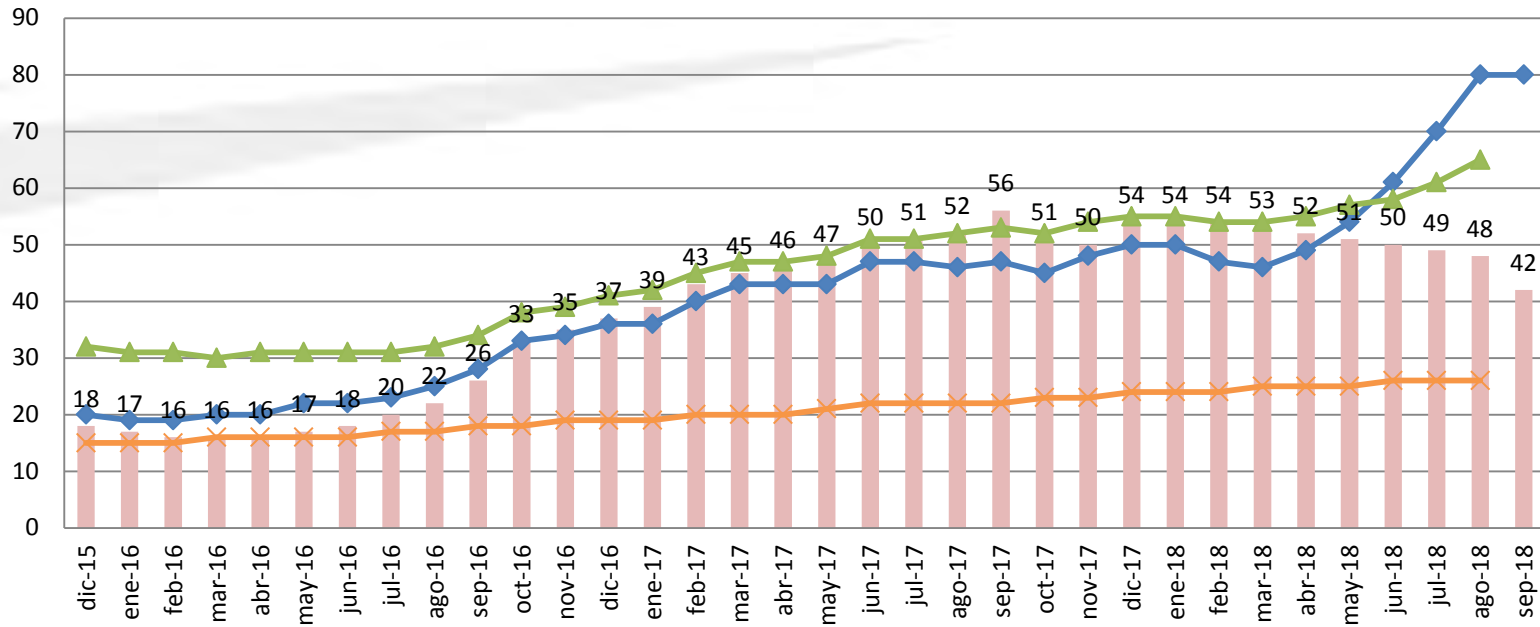


Homicidios dolosos/ 100,000 habitantes

2015-2018

Tasa móvil (víctimas)

MEJOR



Máx: 56

Actual: 42

Prom: 34

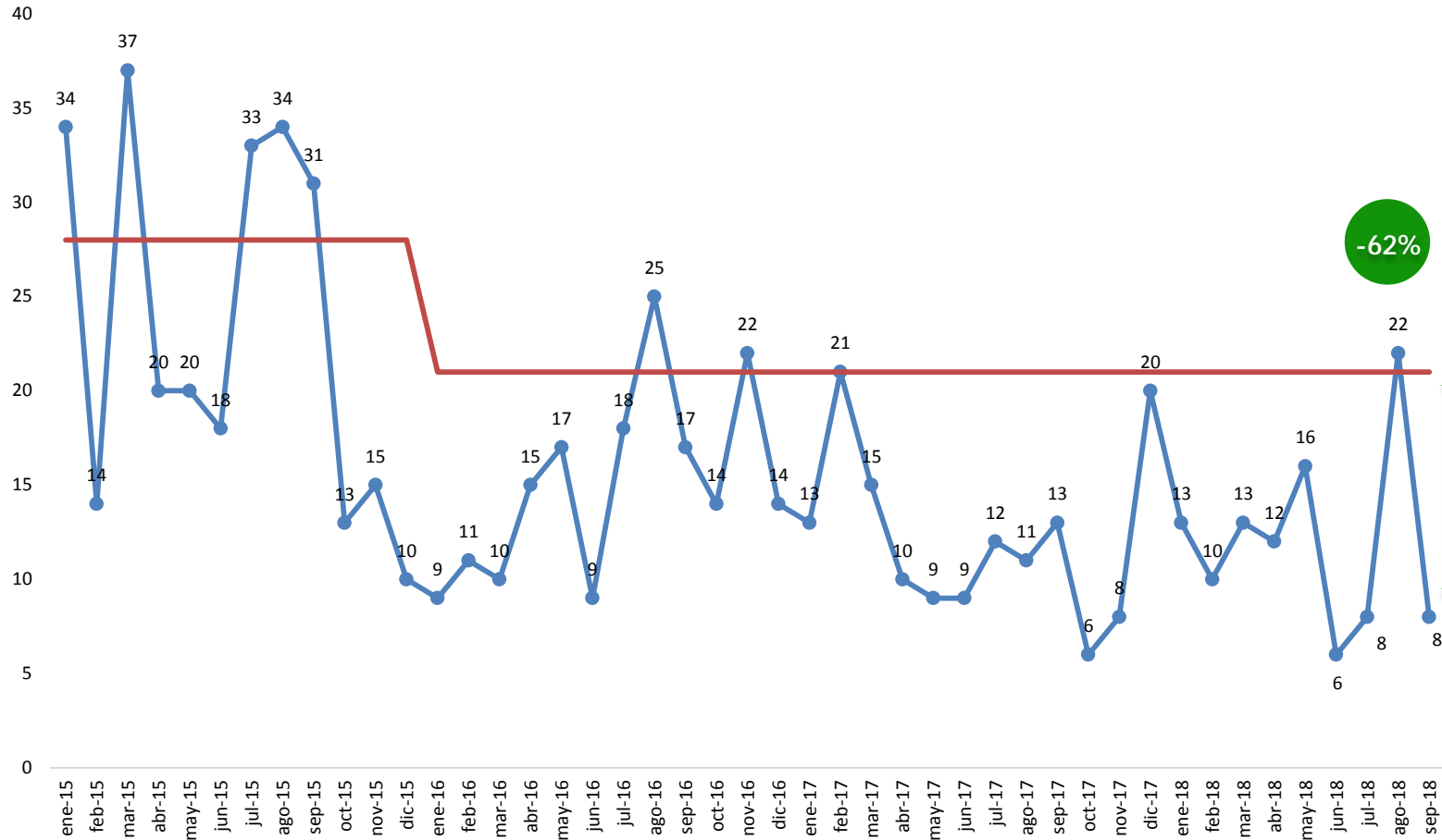
Mín: 16

	dic-15	ene-16	feb-16	mar-16	abr-16	may-16	jun-16	jul-16	ago-16	sep-16	oct-16	nov-16	dic-16	ene-17	feb-17	mar-17	abr-17	may-17	jun-17	jul-17	ago-17	sep-17	oct-17	nov-17	dic-17	ene-18	feb-18	mar-18	abr-18	may-18	jun-18	jul-18	ago-18	sep-18	
Chihuahua	18	17	16	16	16	17	18	20	22	26	33	35	37	39	43	45	46	47	50	51	52	56	51	50	54	54	54	53	52	51	50	49	50	48	42
Juárez	20	19	19	20	20	22	22	23	25	28	33	34	36	36	40	43	43	43	47	47	46	47	45	48	50	50	47	46	49	54	61	70	80	80	
Estado	32	31	31	30	31	31	31	31	32	34	38	39	41	42	45	47	47	48	51	51	52	53	52	54	55	55	54	54	55	57	58	61	65		
Nacional	15	15	15	16	16	16	16	17	17	18	18	19	19	19	20	20	20	21	22	22	22	22	23	23	24	24	24	25	25	25	26	26	26		

Robo de vehículos con violencia

2015-2018

● Robos — Línea de referencia



Máx: 37

LR: 21

Prom: 16

Actual: 8

Min: 6

-62%

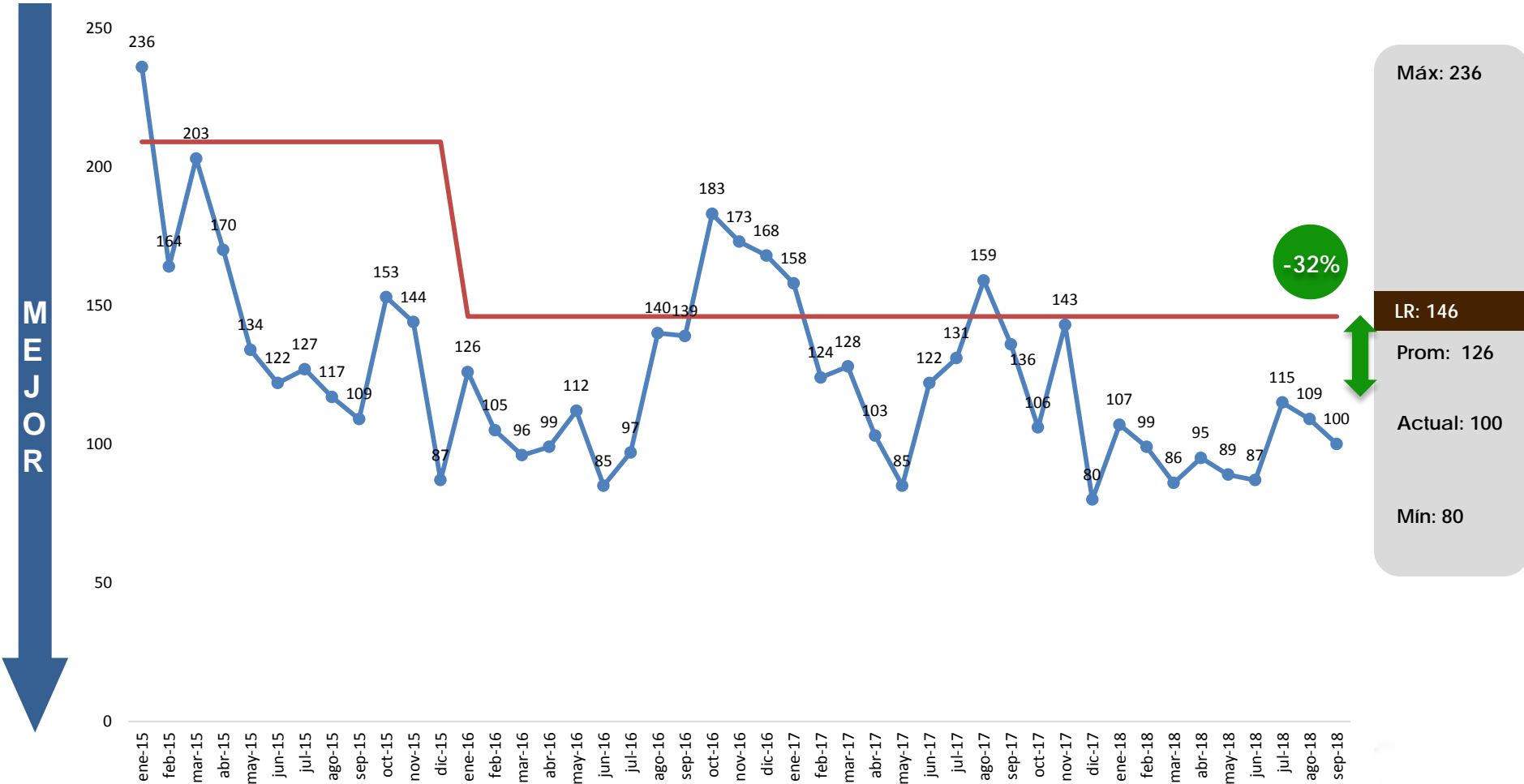
MEJOR



Robo de vehículos sin violencia

2015-2018

Robos Línea de referencia

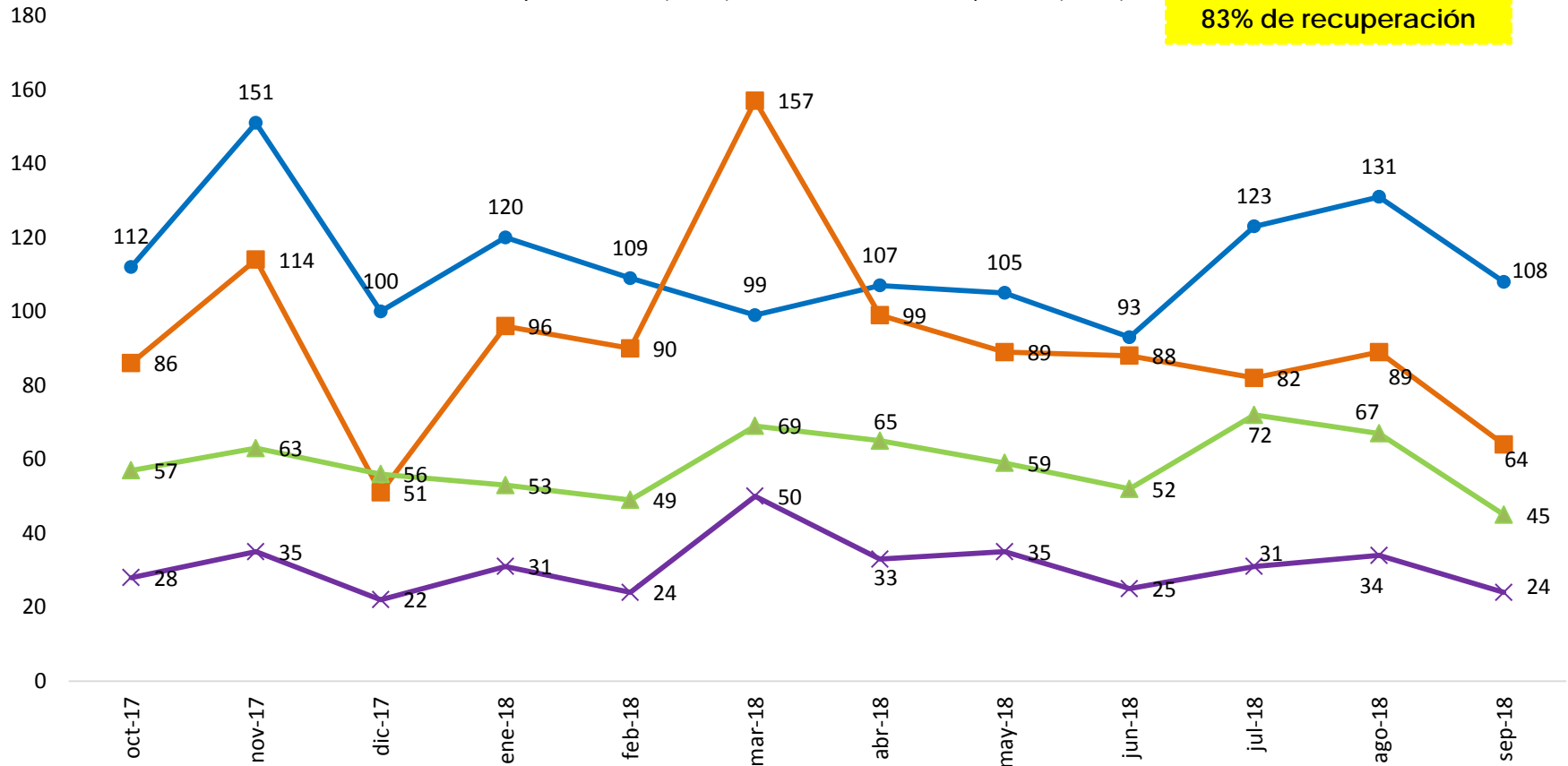


Robo de vehículos con y sin violencia vs. vehículos recuperados y localizados

Últimos 12 meses

● Robo de autos con y sin violencia (FGE) ■ Vehículos recuperados (FGE)
▲ Robo de autos con y sin violencia (OCRA) ✕ Vehículos recuperados (OCRA)

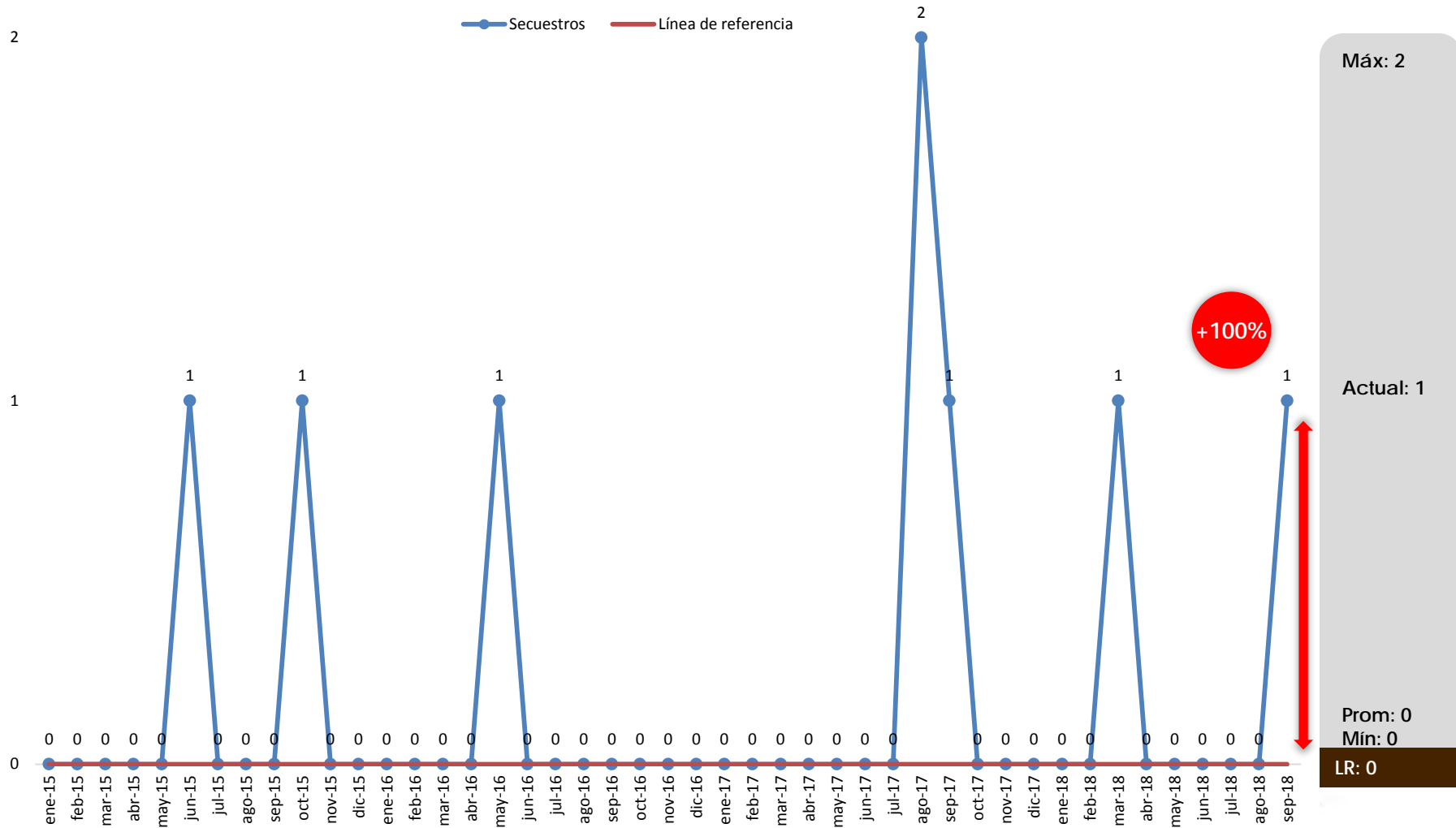
83% de recuperación





Denuncias de secuestro

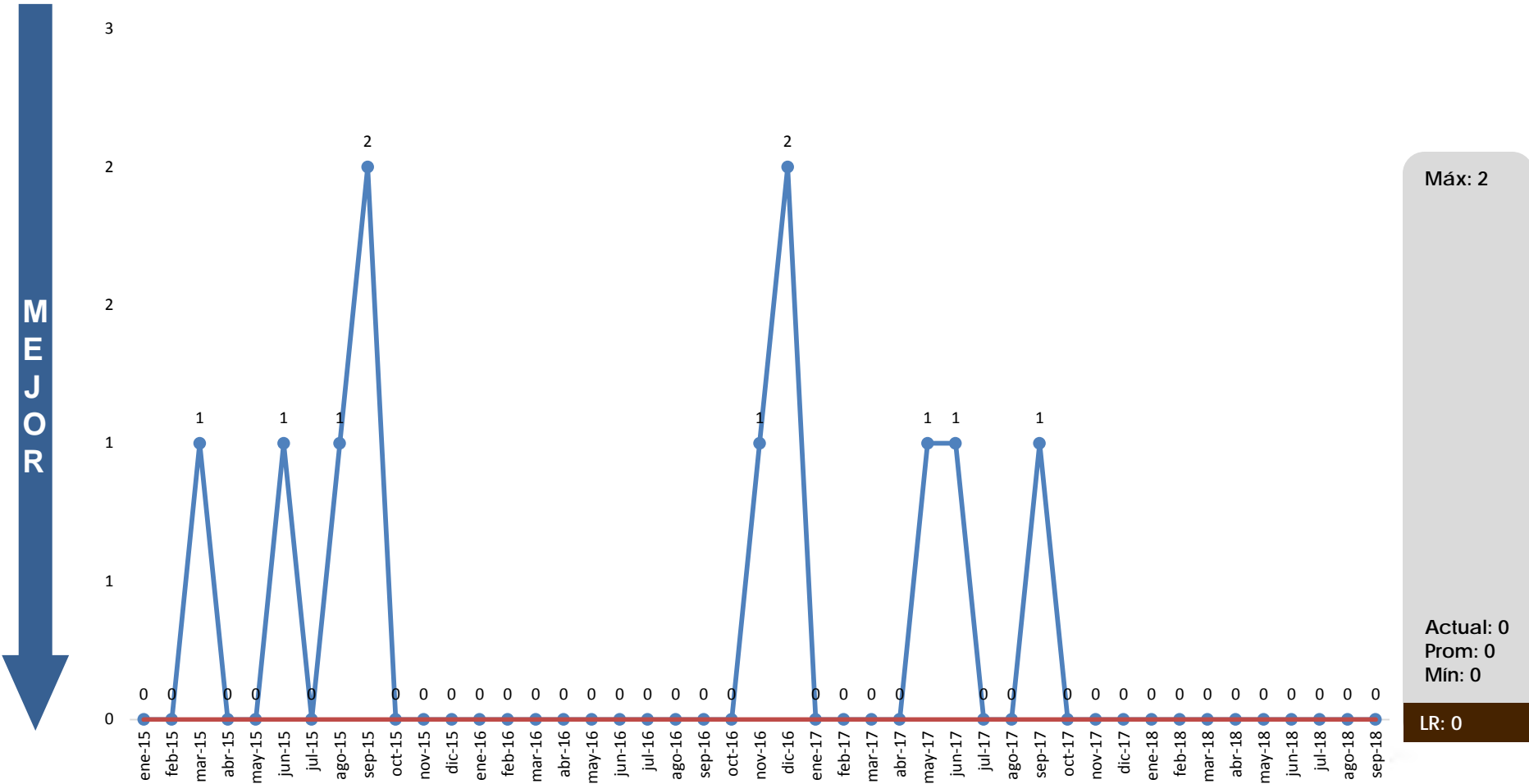
2015-2018





Denuncias de extorsión 2015-2018

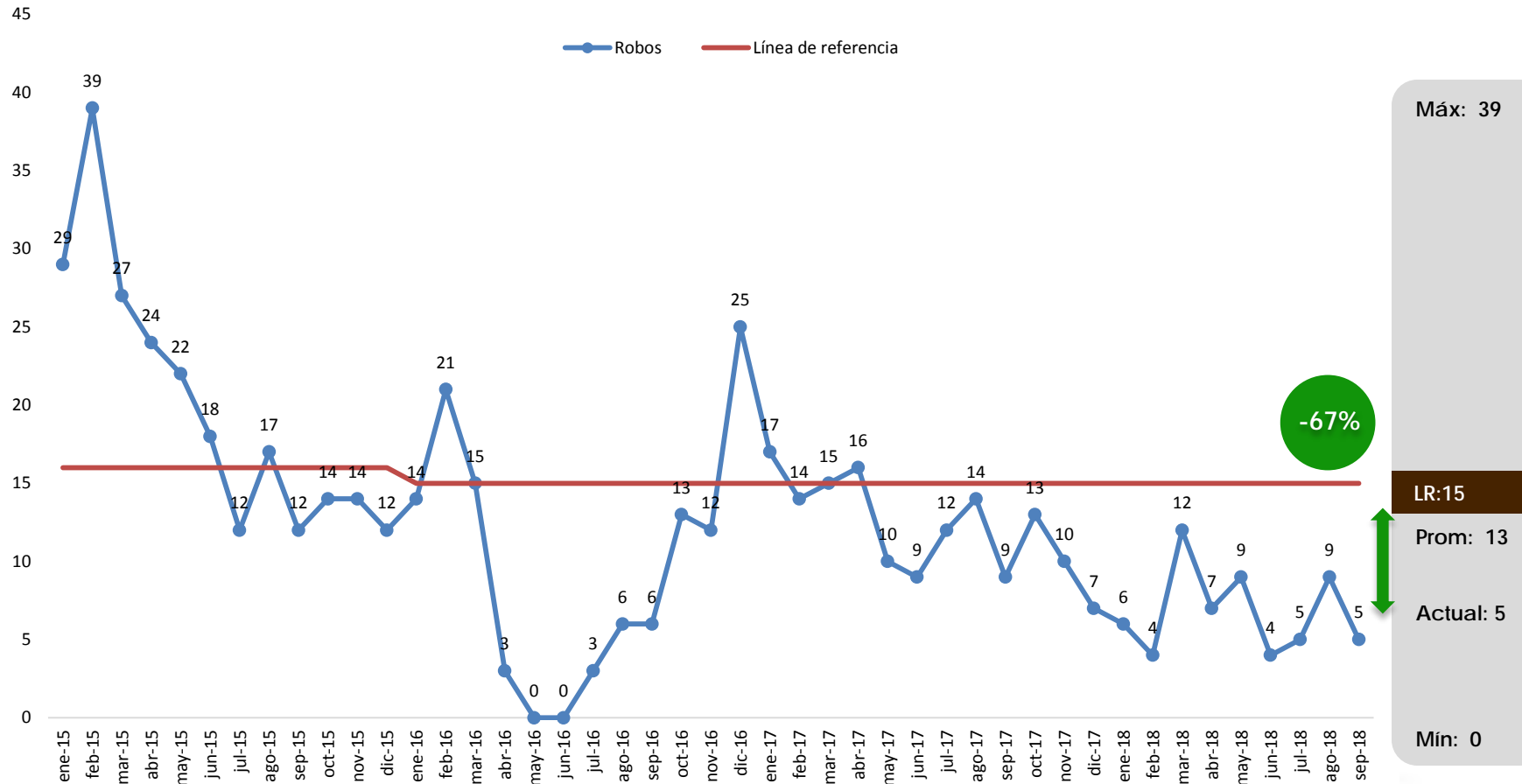
Extorsiones Línea de referencia





Robo a negocios con violencia

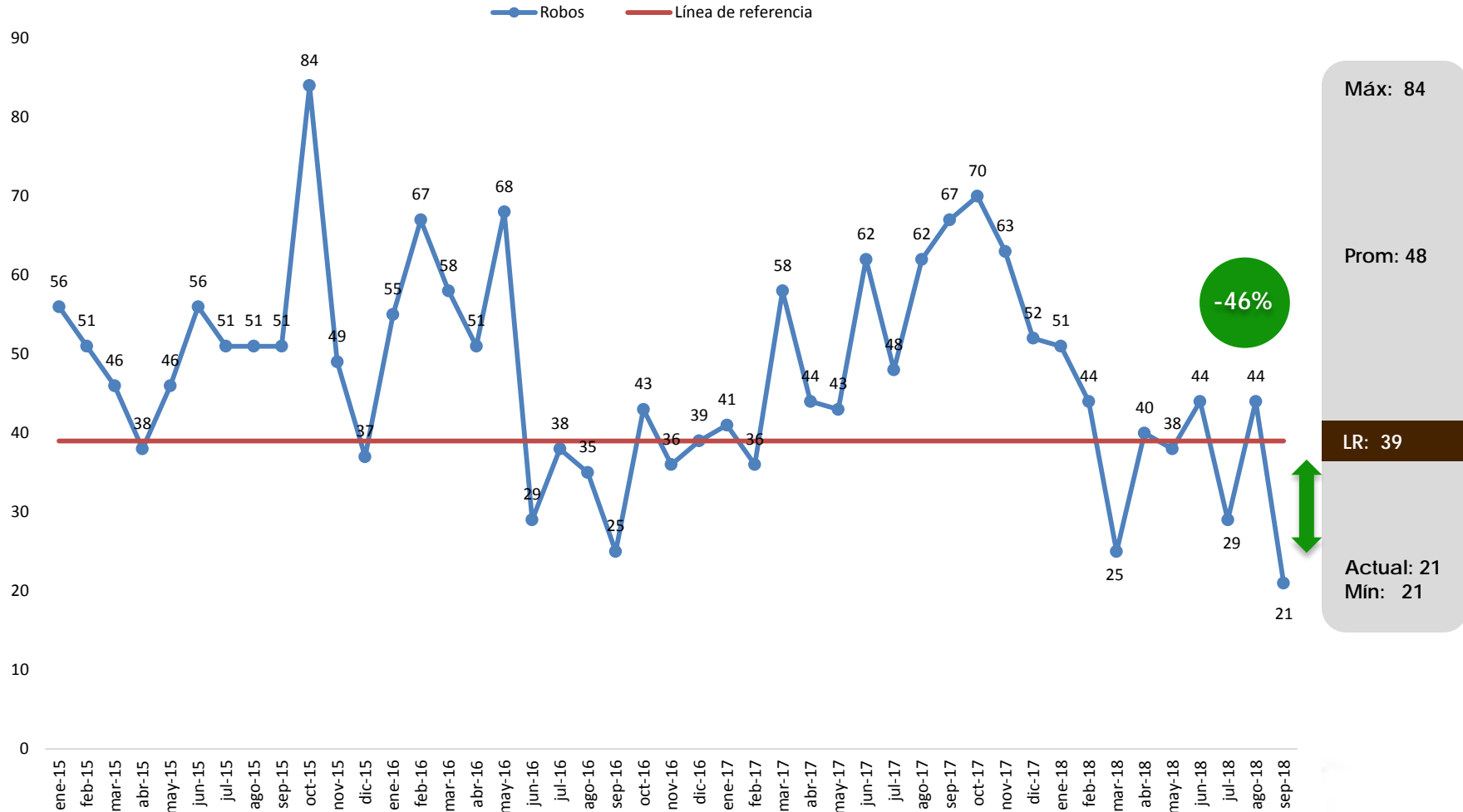
2015-2018





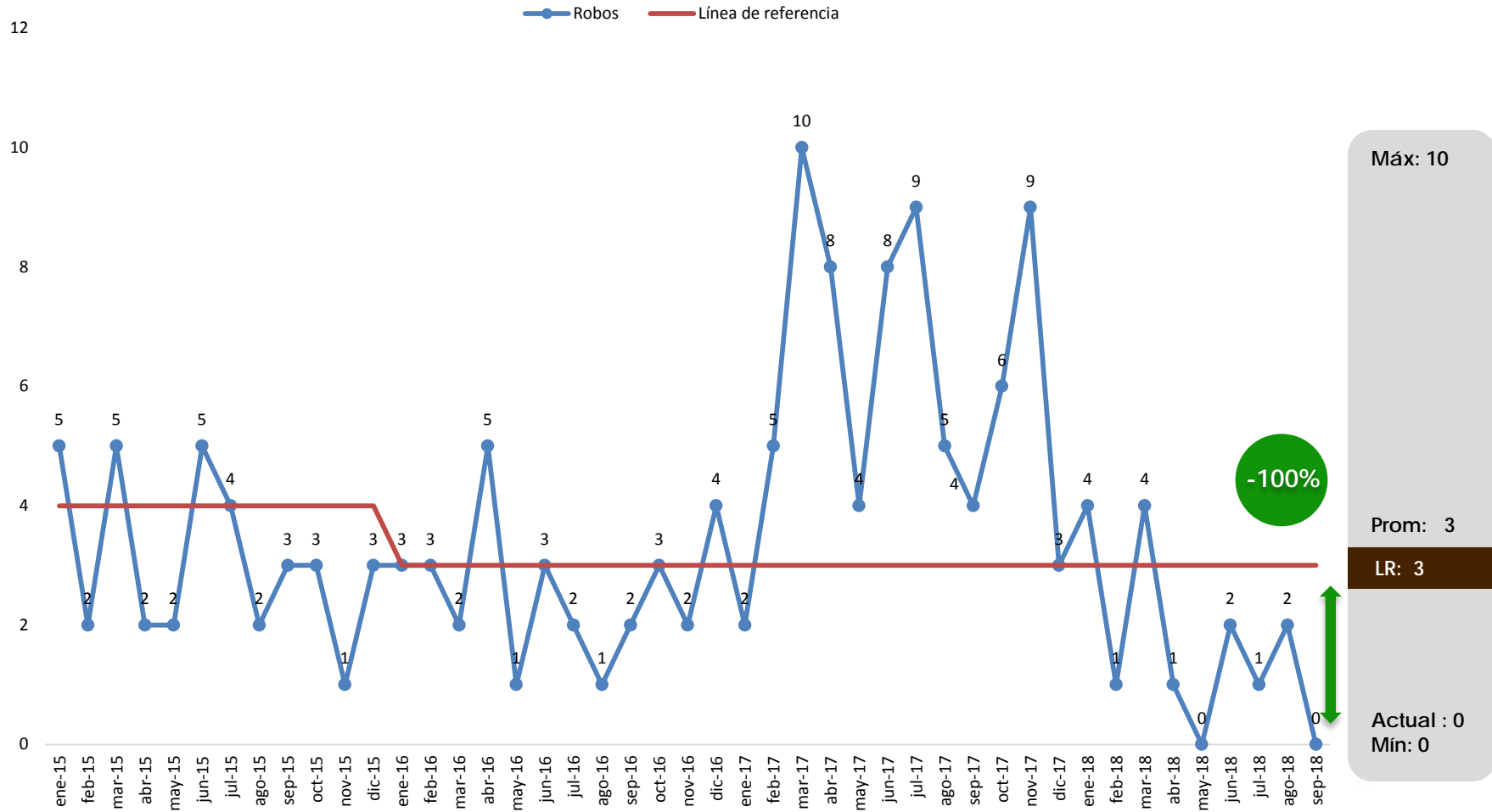
Robo a negocios sin violencia

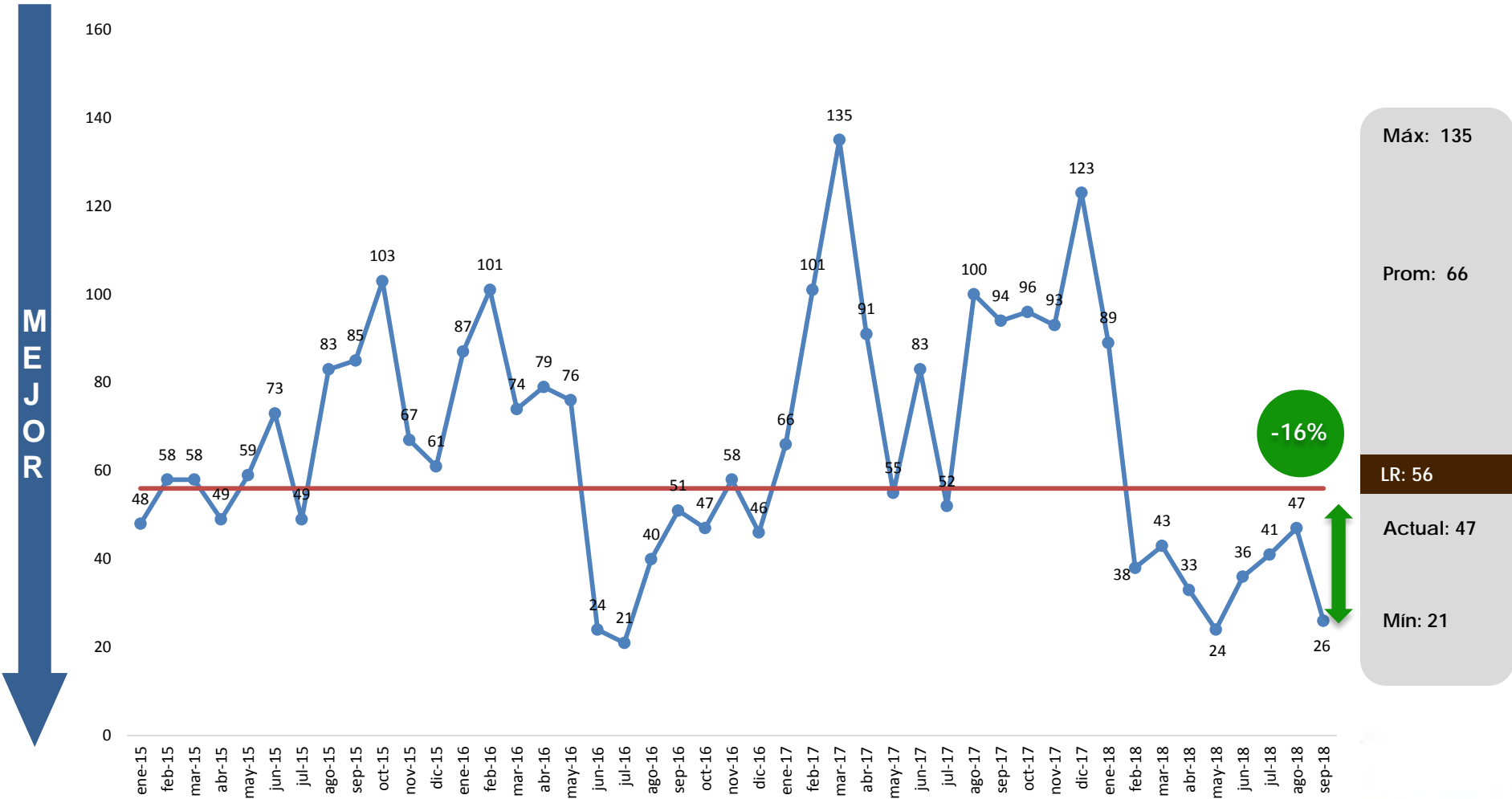
2015-2018



Robo a casa habitación con violencia

2015-2018





Núm.	Indicador de Impacto	Línea de referencia 2018		Desempeño 2018												Total	Prom.		
		Inicio de Año	Fin de Año	% Objetivo	ene-18	feb-18	mar-18	abr-18	may-18	jun-18	jul-18	ago-18	sep-18	oct-18	nov-18			dic-18	
1	Homicidios dolosos (víctimas)	15		Actual	54	39	23	15	25	33	27	32	26				274	30	
				Línea de referencia	15	15	15	15	15	15	15	15	15	15				135	15
				%	27.8%	38.5%	65.2%	100.0%	60.0%	45.5%	55.6%	46.9%	57.7%				49.3%	49.3%	
2	Robo de autos con violencia	21		Actual	13	10	13	12	16	6	8	22	8				108	12	
				Línea de referencia	21	21	21	21	21	21	21	21	21				189	21	
				%	100.0%	100.0%	100.0%	100.0%	100.0%	100.0%	100.0%	95.5%	100.0%				100.0%	100.0%	
3	Robo de autos sin violencia	146		Actual	107	99	86	95	89	87	115	109	100				887	99	
				Línea de referencia	146	146	146	146	146	146	146	146	146				1,314	146	
				%	100.0%	100.0%	100.0%	100.0%	100.0%	100.0%	100.0%	100.0%	100.0%				100.0%	100.0%	
4	Secuestro	0		Actual	0	0	1	0	0	0	0	0	1				2	0	
				Línea de referencia	0	0	0	0	0	0	0	0	0				0	0	
				%	100.0%	100.0%	0.0%	100.0%	100.0%	100.0%	100.0%	100.0%	0.0%				0.0%	0.0%	
5	Extorsión	0		Actual	0	0	0	0	0	0	0	0	0				0	0	
				Línea de referencia	0	0	0	0	0	0	0	0	0				0	0	
				%	100.0%	100.0%	100.0%	100.0%	100.0%	100.0%	100.0%	100.0%	100.0%				100.0%	100.0%	
6	Robo a negocio con violencia	15		Actual	6	4	12	7	9	4	5	9	5				61	7	
				Línea de referencia	15	15	15	15	15	15	15	15	15				135	15	
				%	100.0%	100.0%	100.0%	100.0%	100.0%	100.0%	100.0%	100.0%	100.0%				100.0%	100.0%	
7	Robo a negocio sin violencia	39		Actual	51	44	25	40	38	44	29	44	21				336	37	
				Línea de referencia	39	39	39	39	39	39	39	39	39				351	39	
				%	76.5%	88.6%	100.0%	97.5%	100.0%	88.6%	100.0%	88.6%	100.0%				100.0%	100.0%	
8	Robo a casa habitación con violencia	3		Actual	4	1	4	1	0	2	1	2	0				15	2	
				Línea de referencia	3	3	3	3	3	3	3	3	3				27	3	
				%	75.0%	100.0%	75.0%	100.0%	100.0%	100.0%	100.0%	100.0%	100.0%				100.0%	100.0%	
9	Robo a casa habitación sin violencia	56		Actual	89	38	43	33	24	36	41	47	26				377	42	
				Línea de referencia	56	56	56	56	56	56	56	56	56				504	56	
				%	62.9%	100.0%	100.0%	100.0%	100.0%	100.0%	100.0%	100.0%	100.0%				100.0%	100.0%	