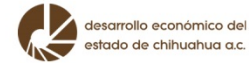




MESA DE SEGURIDAD Y JUSTICIA

Cd. Chihuahua

COMISIÓN DE INDICADORES DE LA MESA DE SEGURIDAD Y JUSTICIA DE CHIHUAHUA



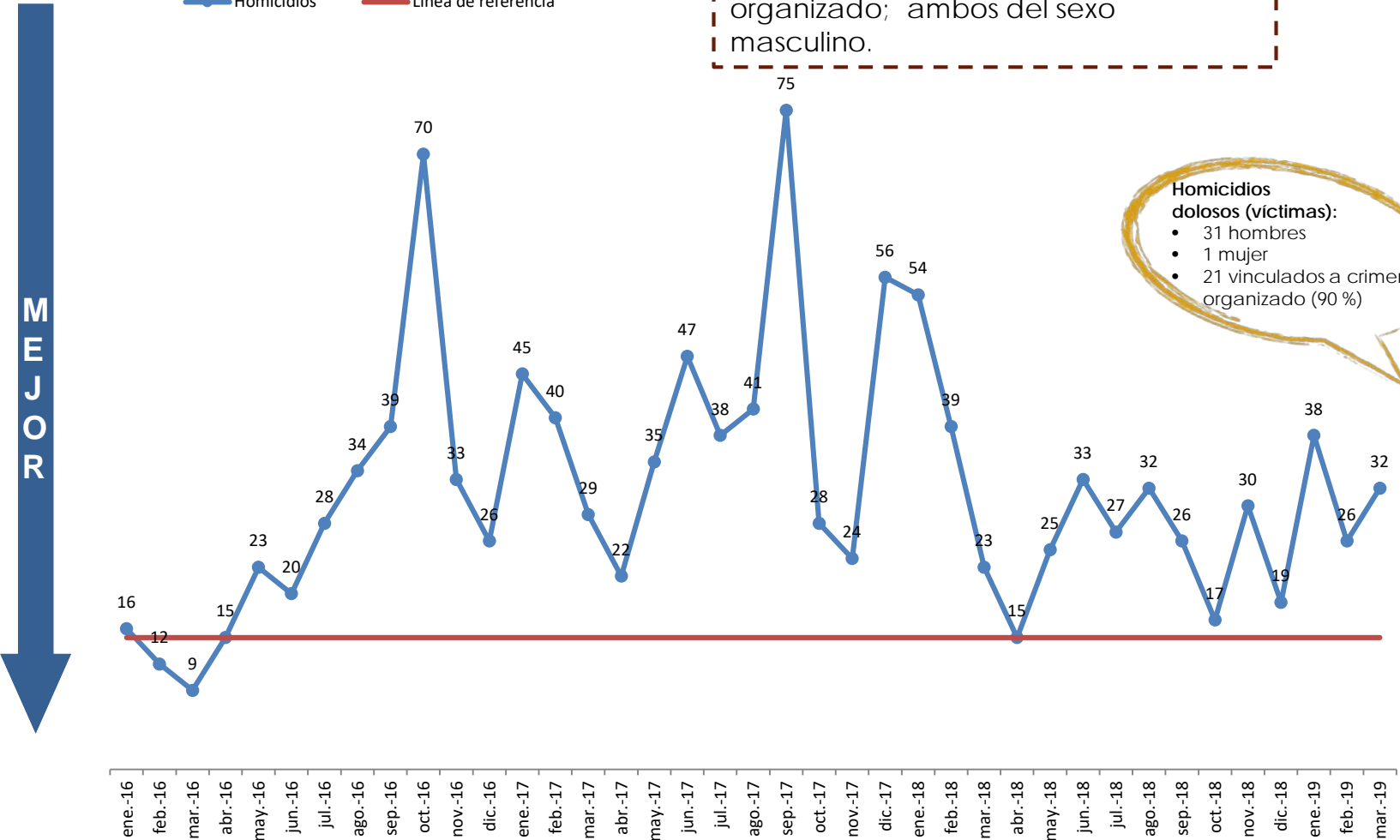


Homicidios dolosos (víctimas)

2016-2019
Fuente: FGE

Además: En el mes de marzo hubo 2 víctimas de homicidio doloso en Aldama vinculados a crimen organizado; ambos del sexo masculino.

● Homicidios — Línea de referencia



Homicidios dolosos (víctimas):

- 31 hombres
- 1 mujer
- 21 vinculados a crimen organizado (90%)

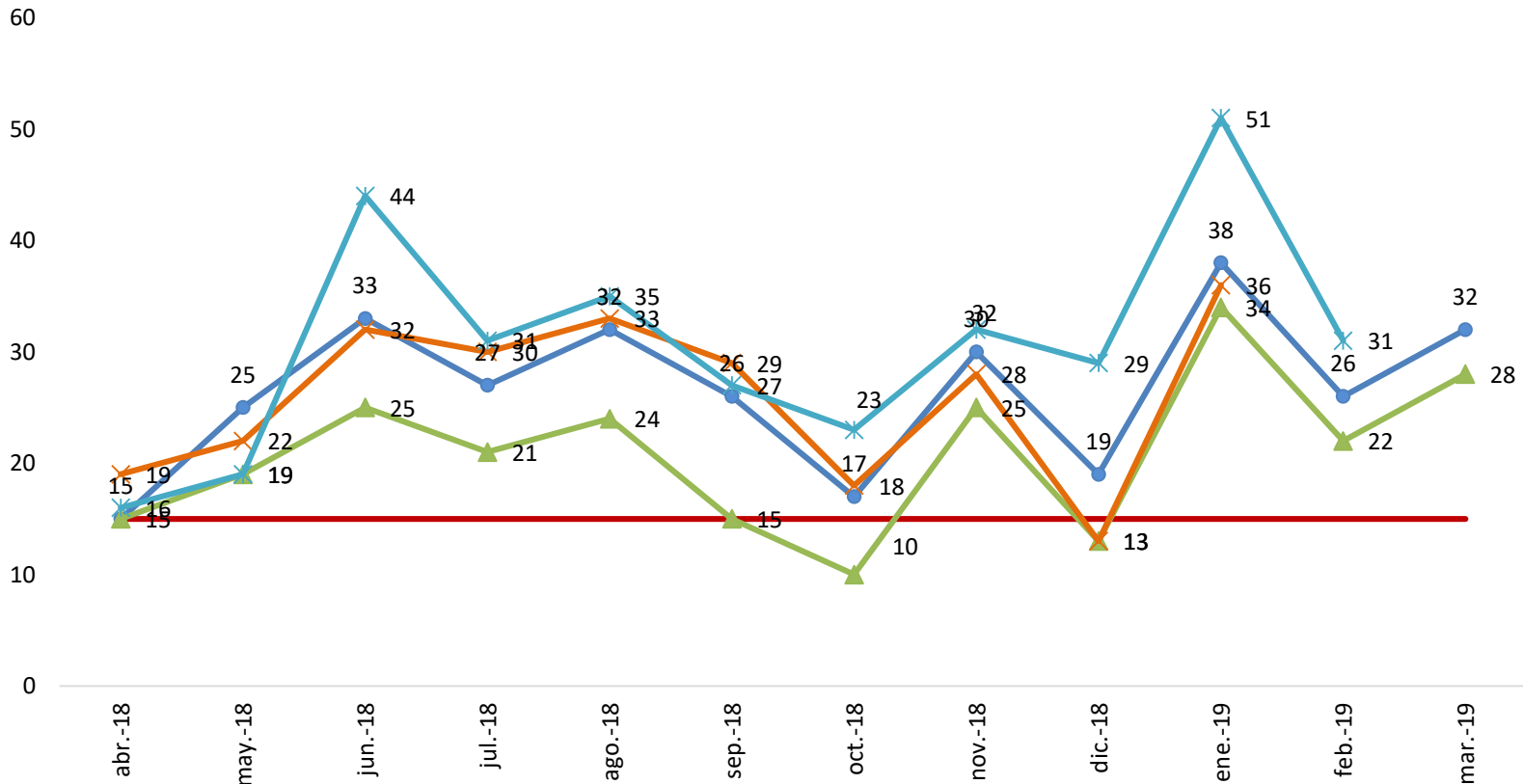
Máx: 75

Prom: 32
Actual: 32

LR: 15

Mín: 9

● FGE (Víctimas) — Línea de referencia ▲ Medios × Secretaría de Salud * SEMEFO



Máx: 44

Actual: 32

Prom: 27

LR: 15

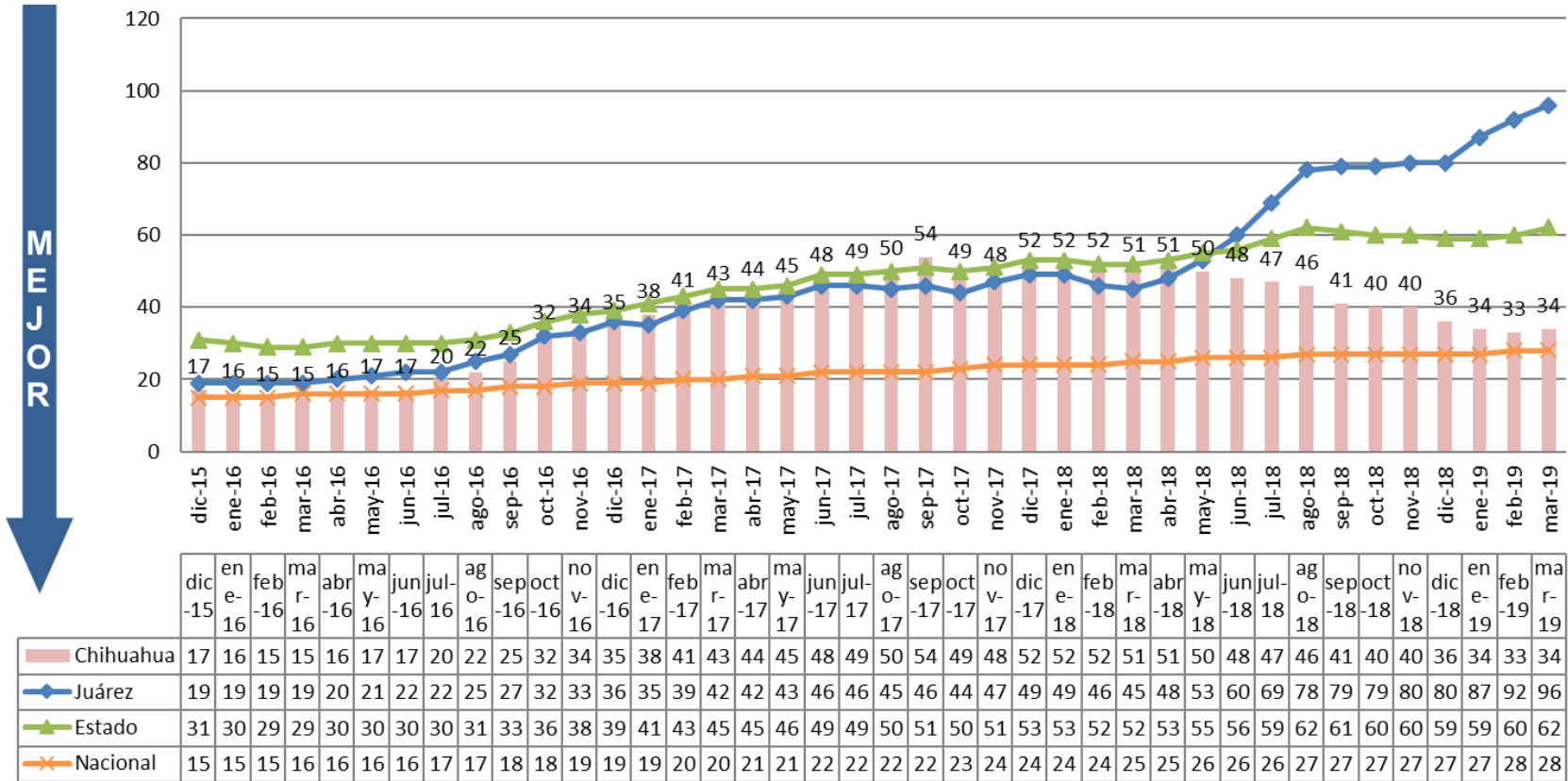
Mín: 15

Es importante resaltar que la determinación de un homicidio doloso es una clasificación jurídica, por lo cual el SEMEFO "se aboca únicamente a señalar la causa de muerte, mas no así, si es de carácter doloso o no, pues ello dependerá de diversos elementos que la Representación Social habrá de señalar si se actualizan para determinar la existencia de dolo en la conducta que privó de la vida a la víctima en cada caso en particular."

Homicidios dolosos/ 100,000 habitantes

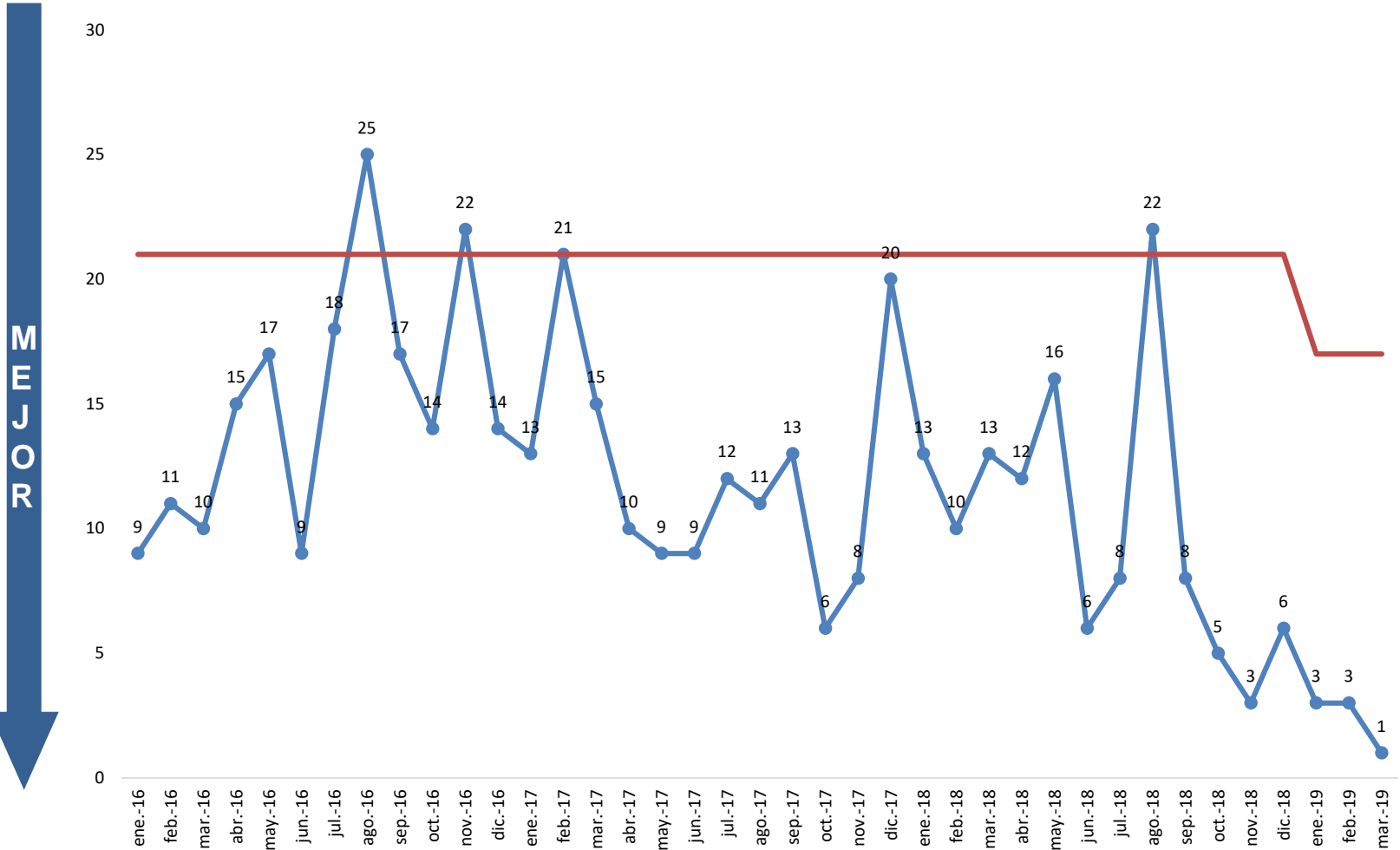
2015-2019

Tasa móvil (víctimas)



Máx: 54
Prom: 37
Actual: 34
Mín: 15

Robos Línea de referencia



Máx: 25

LR: 17

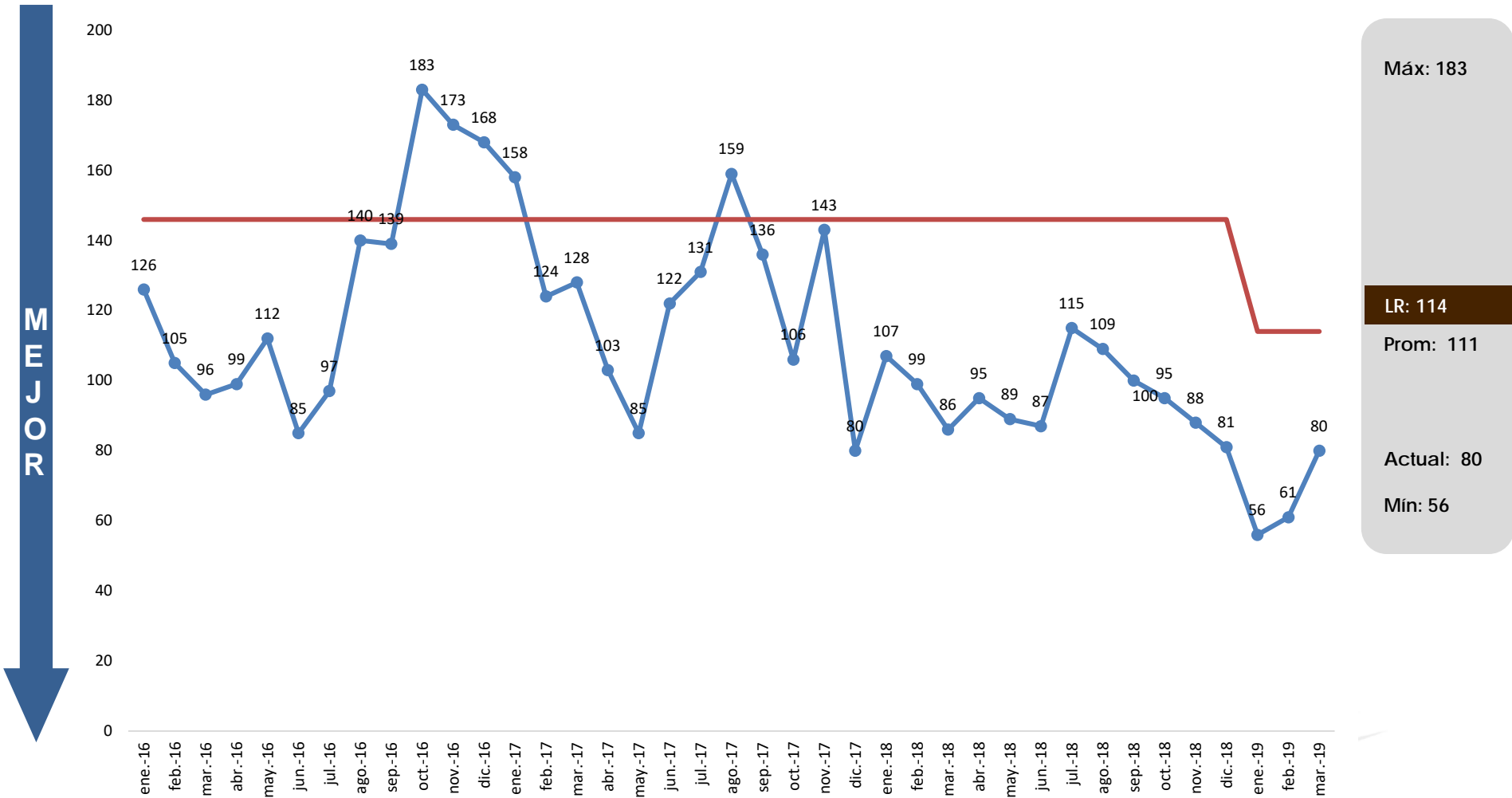
Prom: 12

Actual: 1

Min: 1

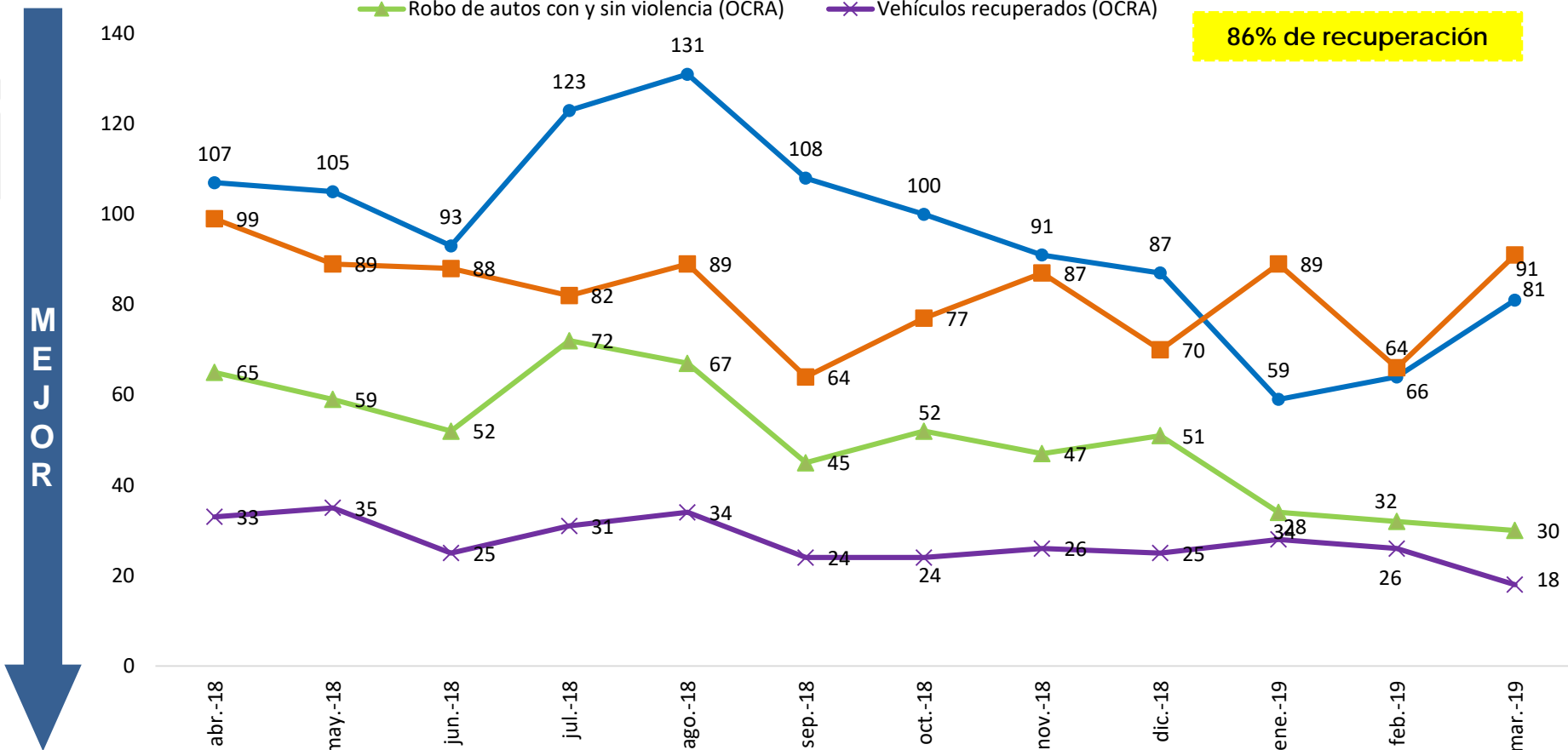
Robo de vehículos sin violencia

2016-2019



Robo de vehículos con y sin violencia vs. vehículos recuperados y localizados

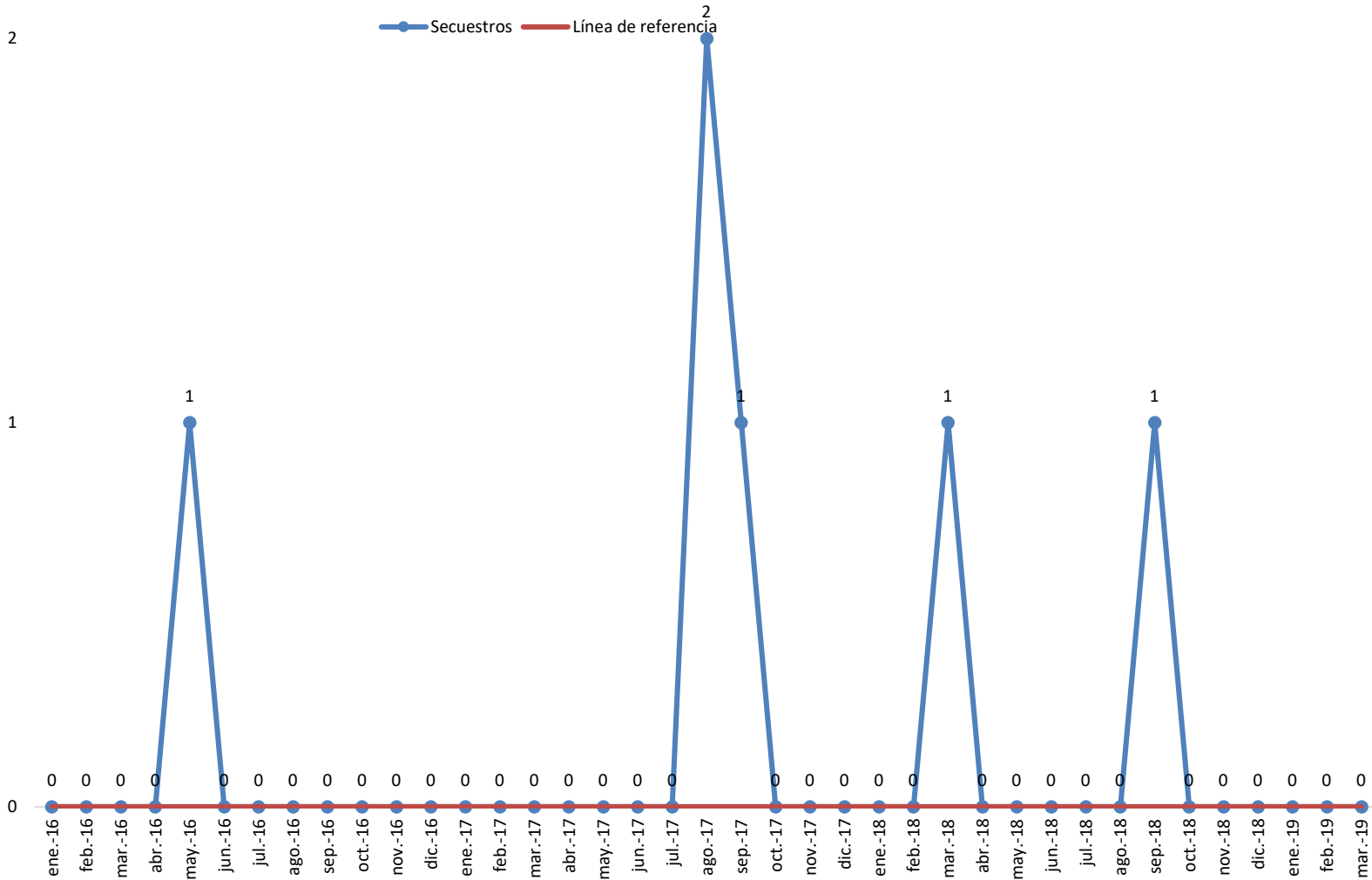
Últimos 12 meses





Denuncias de secuestro

2016-2019



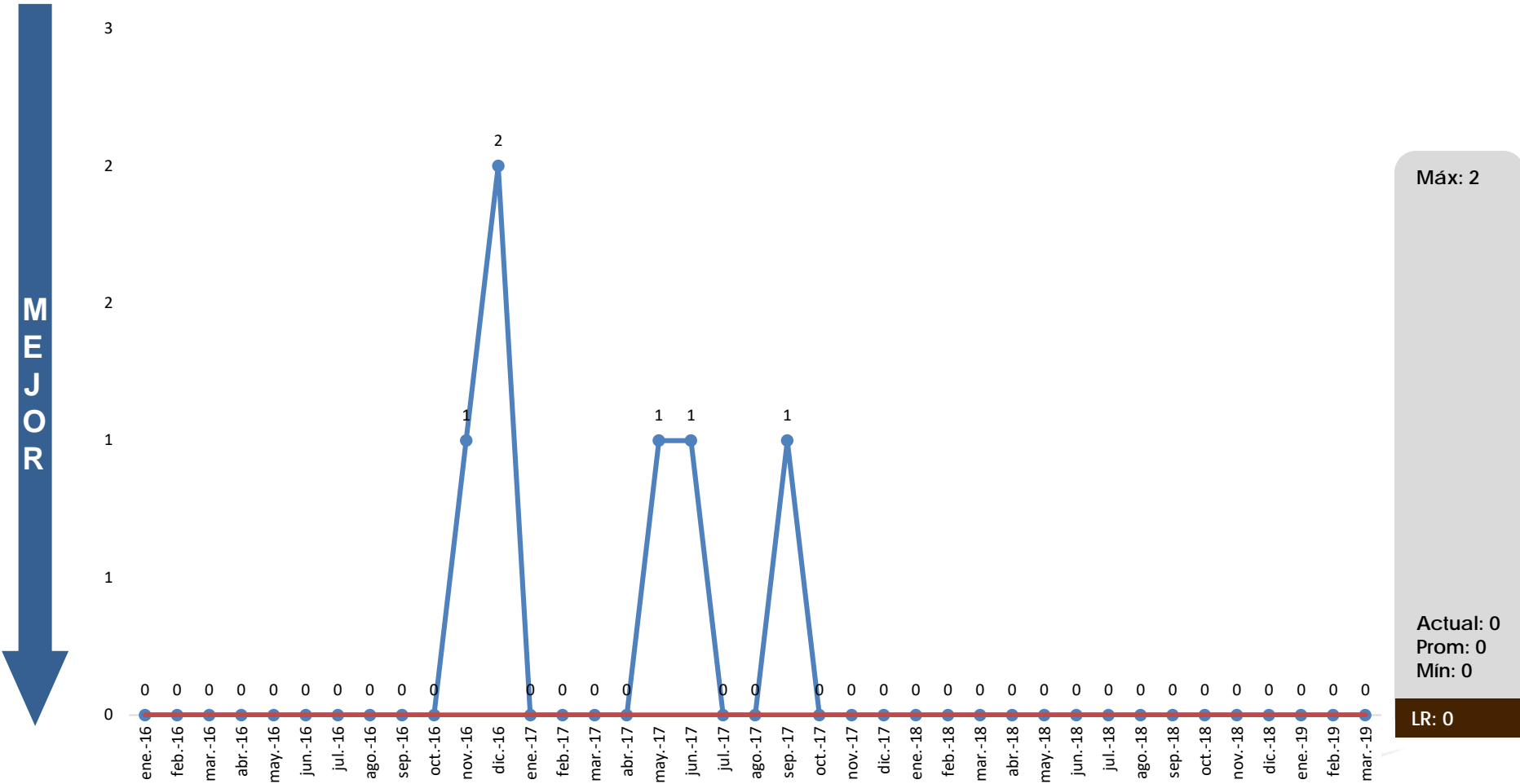
Máx: 2

Actual: 0
Prom: 0
Mín: 0

LR: 0

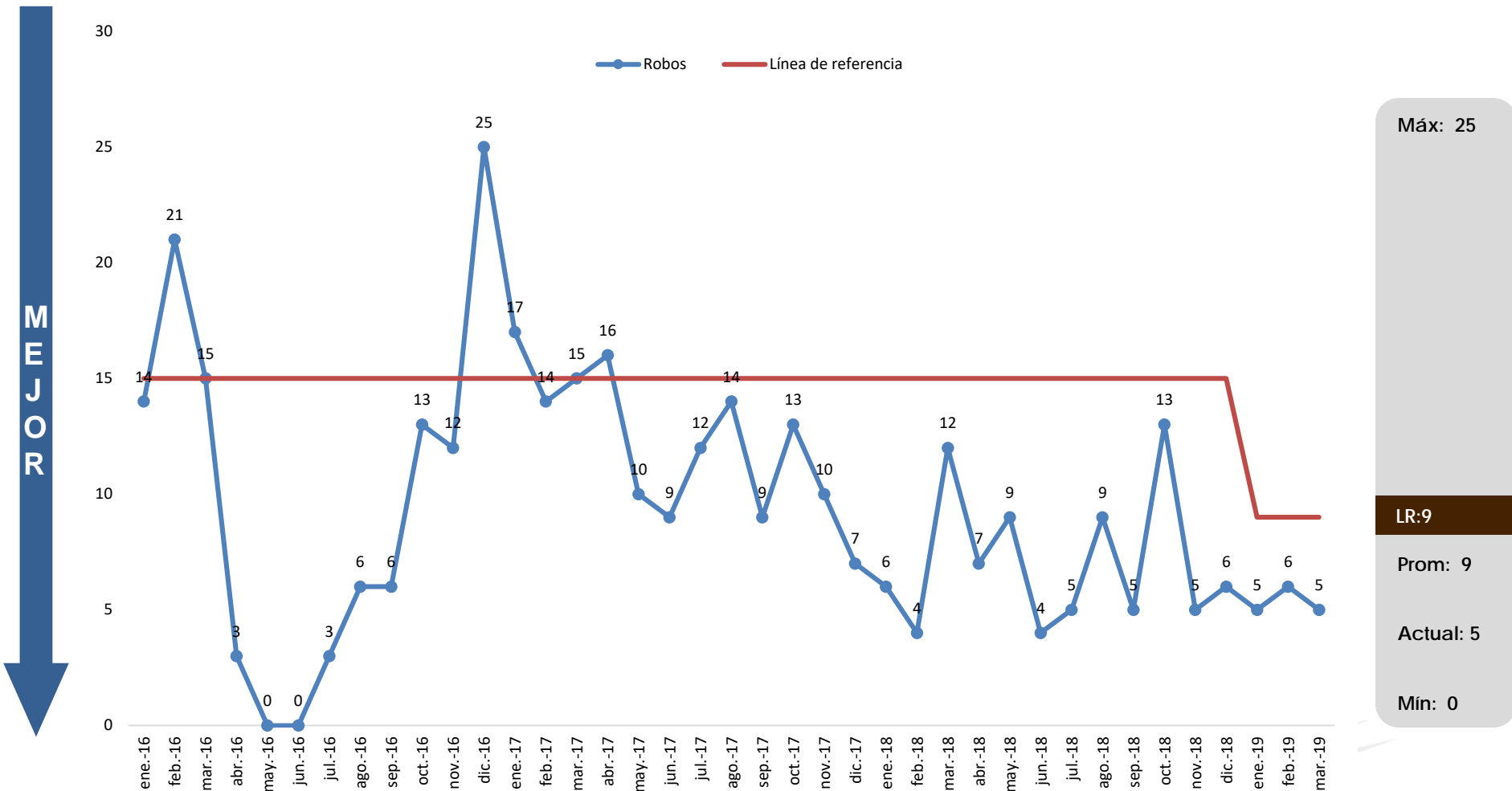
Denuncias de extorsión 2016-2019

Extorsiones Línea de referencia



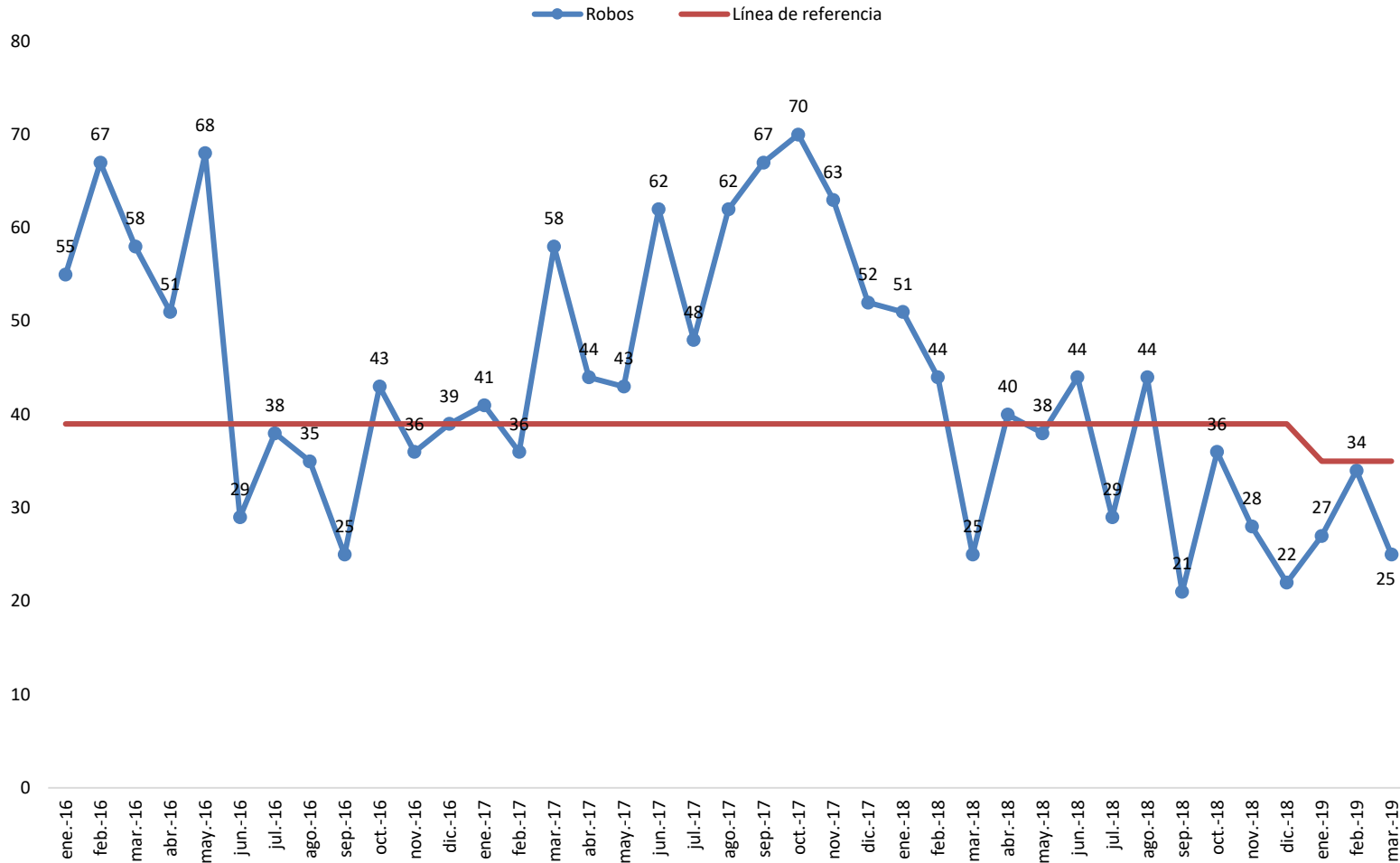
Robo a negocios con violencia

2016-2019



Robo a negocios sin violencia

2016-2019



Máx: 70

Prom: 44

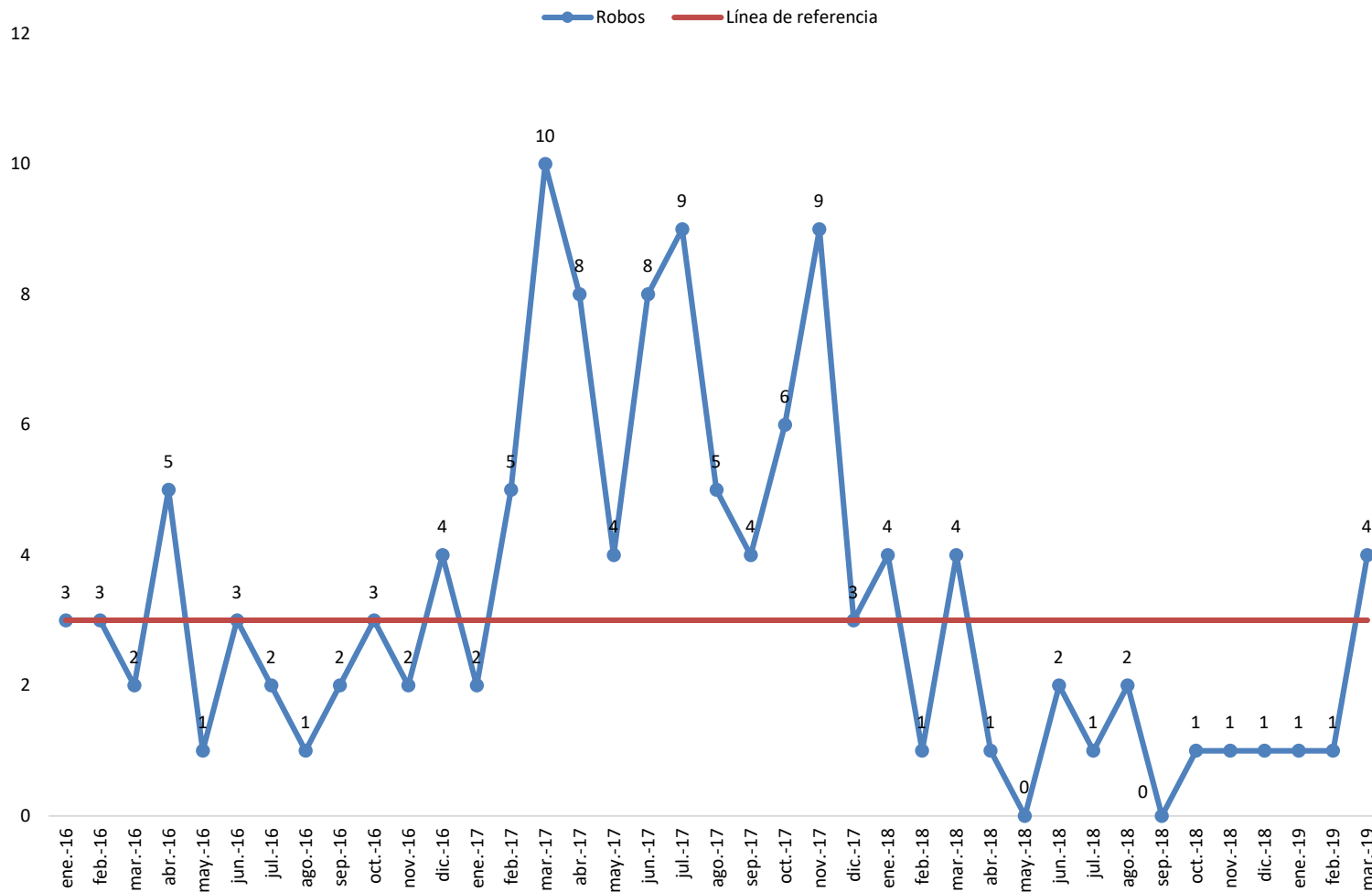
LR: 35

Actual: 25

Mín: 21

Robo a casa habitación con violencia

2016-2019



Máx: 10

Actual : 4

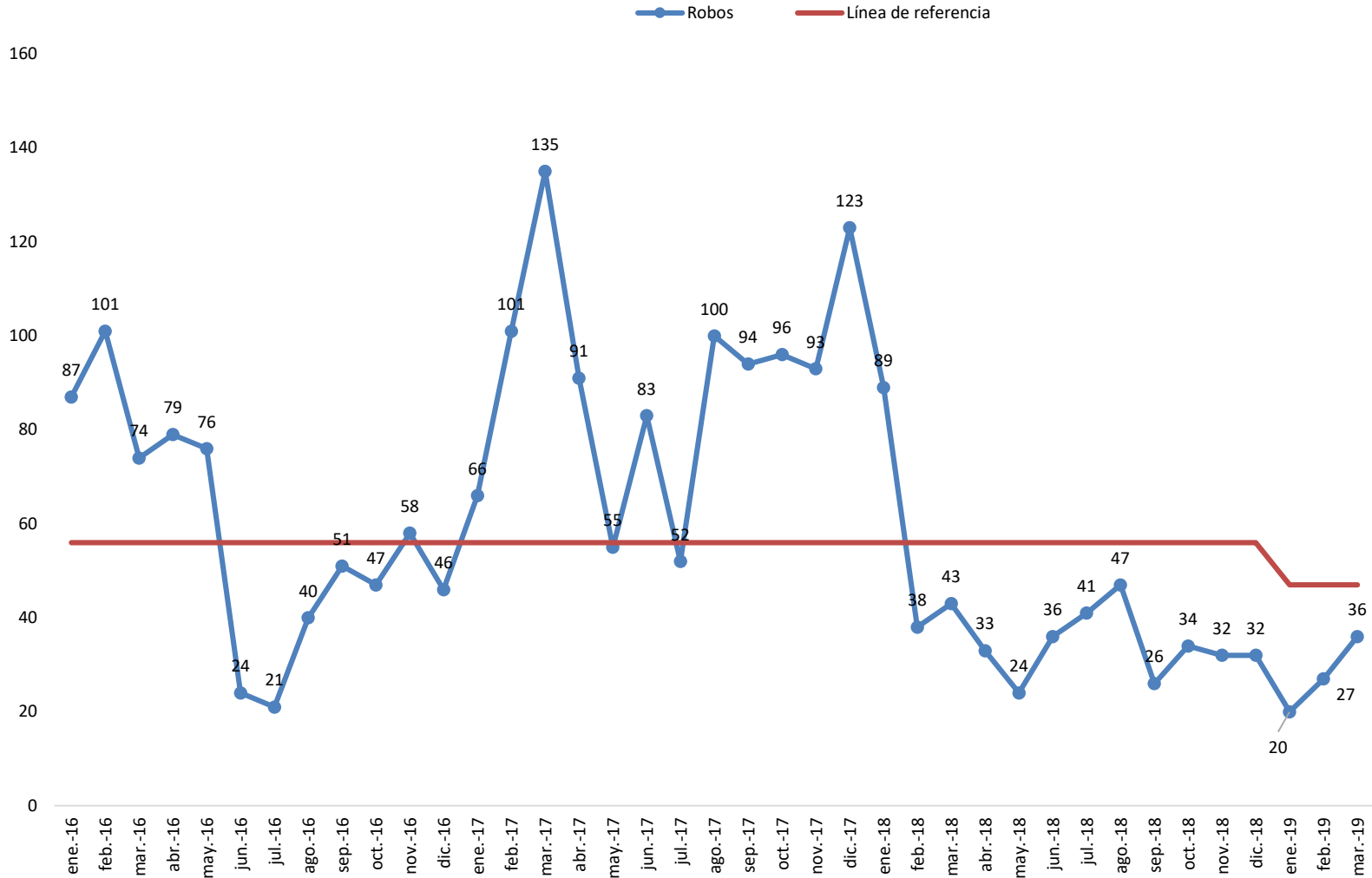
Prom: 3

LR: 3

Mín: 0

Robo a casa habitación sin violencia

2016-2019



Máx: 135

Prom: 60

Actual: 36

LR: 47

Mín: 20

Núm.	Indicador de Impacto	Línea de referencia 2018		Desempeño 2019												Total	Prom.			
		Inicio de Año	Fin de Año	% Objetivo	ene.-19	feb.-19	mar.-19	abr.-19	may.-19	jun.-19	jul.-19	ago.-19	sep.-19	oct.-19	nov.-19			dic.-19		
1	Homicidios dolosos (víctimas)	15		Actual	38	26	32										96	32		
				Línea de referencia	15	15	15												45	15
				%	39.5%	57.7%	46.9%													46.9%
2	Robo de autos con violencia	17		Actual	3	3	1										7	2		
				Línea de referencia	17	17	17												51	17
				%	100.0%	100.0%	100.0%												100.0%	100.0%
3	Robo de autos sin violencia	114		Actual	56	61	80										197	66		
				Línea de referencia	114	114	114												342	114
				%	100.0%	100.0%	100.0%												100.0%	100.0%
4	Secuestro	0		Actual	0	0	0										0	0		
				Línea de referencia	0	0	0												0	0
				%	100.0%	100.0%	100.0%												100.0%	100.0%
5	Extorsión	0		Actual	0	0	0										0	0		
				Línea de referencia	0	0	0												0	0
				%	100.0%	100.0%	100.0%												100.0%	100.0%
6	Robo a negocio con violencia	9		Actual	5	6	5										16	5		
				Línea de referencia	9	9	9												27	9
				%	100.0%	100.0%	100.0%												100.0%	100.0%
7	Robo a negocio sin violencia	35		Actual	27	34	25										86	29		
				Línea de referencia	35	35	35												105	35
				%	100.0%	100.0%	100.0%												100.0%	100.0%
8	Robo a casa habitación con violencia	3		Actual	1	1	4										6	2		
				Línea de referencia	3	3	3												9	3
				%	100.0%	100.0%	75.0%												100.0%	100.0%
9	Robo a casa habitación sin violencia	47		Actual	20	27	36										83	28		
				Línea de referencia	47	47	47												141	47
				%	100.0%	100.0%	100.0%												100.0%	100.0%