



# MESA DE SEGURIDAD Y JUSTICIA

Cd. Chihuahua

## COMISIÓN DE INDICADORES DE LA MESA DE SEGURIDAD Y JUSTICIA DE CHIHUAHUA



Consejo Coordinador Empresarial



COPARMEX



Chihuahua, Chih.



CANACINTRA  
CHIHUAHUA



desarrollo económico del  
estado de chihuahua a.c.



Observatorio  
Ciudadano

Prevención  
Seguridad  
Justicia  
Chihuahua



Consejo ciudadano  
de seguridad y justicia.  
Chihuahua



cedipol



index  
Chihuahua



COMISIÓN ESTADAL DE  
DERECHOS HUMANOS



CIRT  
JALISCO | RADIO Y TELEVISIÓN  
MEXICANAS



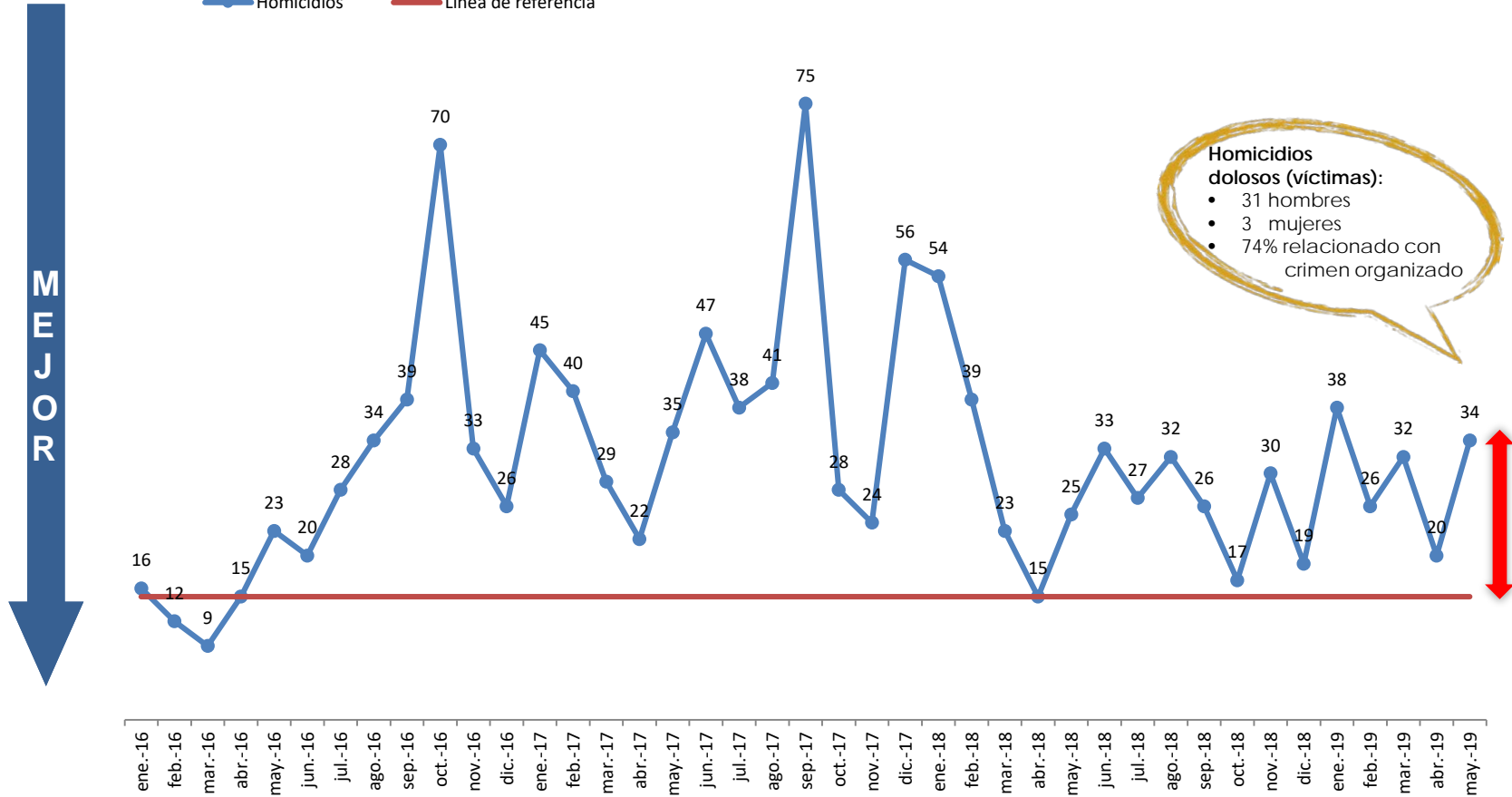
cmic



AMDA  
CHIHUAHUA



ASOCIACIÓN MEXICANA DE MUJERES Y JÓVENES  
DEL ESTADO DE CHIHUAHUA A.C.



Máx: 75

Actual: 34  
Prom: 32

LR: 15

Mín: 9

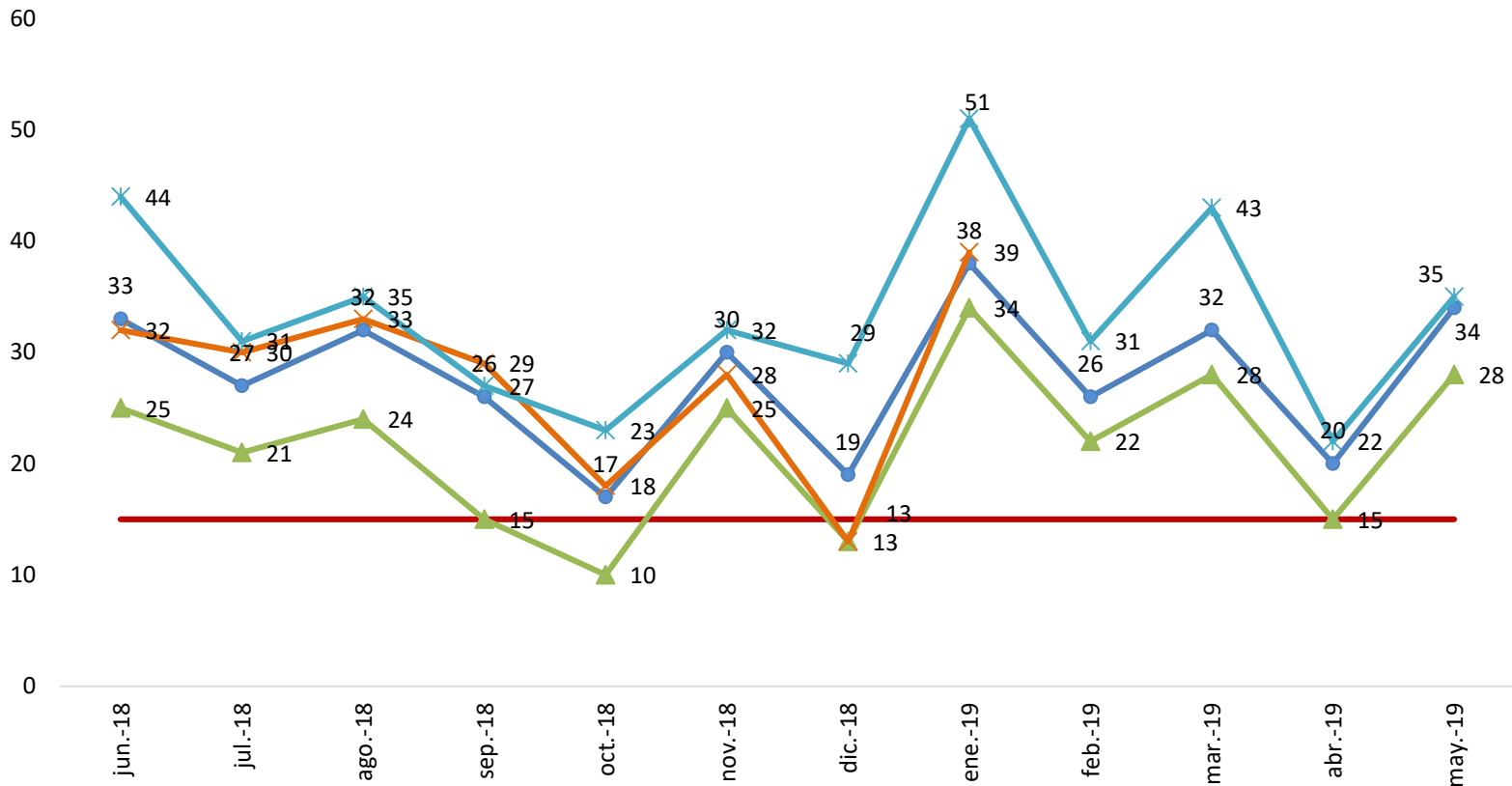
# Homicidios dolosos (víctimas)

Últimos 12 meses

Fuente: FGE

● FGE (Víctimas) ● Línea de referencia ▲ Medios ✕ Secretaría de Salud ✕ SEMEFO

MEJOR



Máx: 38

Actual: 34

Prom: 28

LR: 15

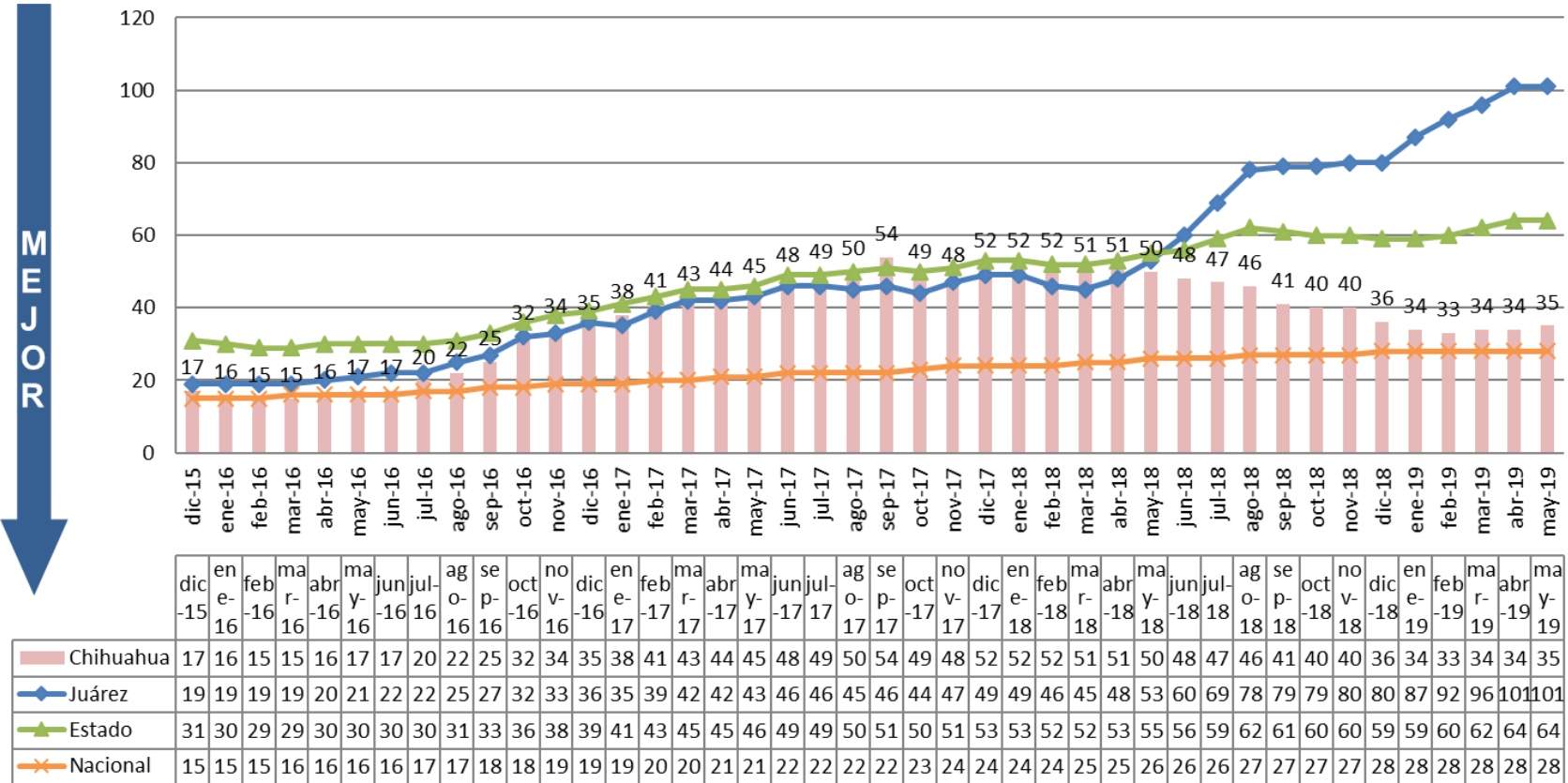
Mín: 17

Es importante resaltar que la determinación de un homicidio doloso es una clasificación jurídica, por lo cual el SEMEFO "se aboca únicamente a señalar la causa de muerte, mas no así, si es de carácter doloso o no, pues ello dependerá de diversos elementos que la Representación Social habrá de señalar si se actualizan para determinar la existencia de dolo en la conducta que privó de la vida a la víctima en cada caso en particular."

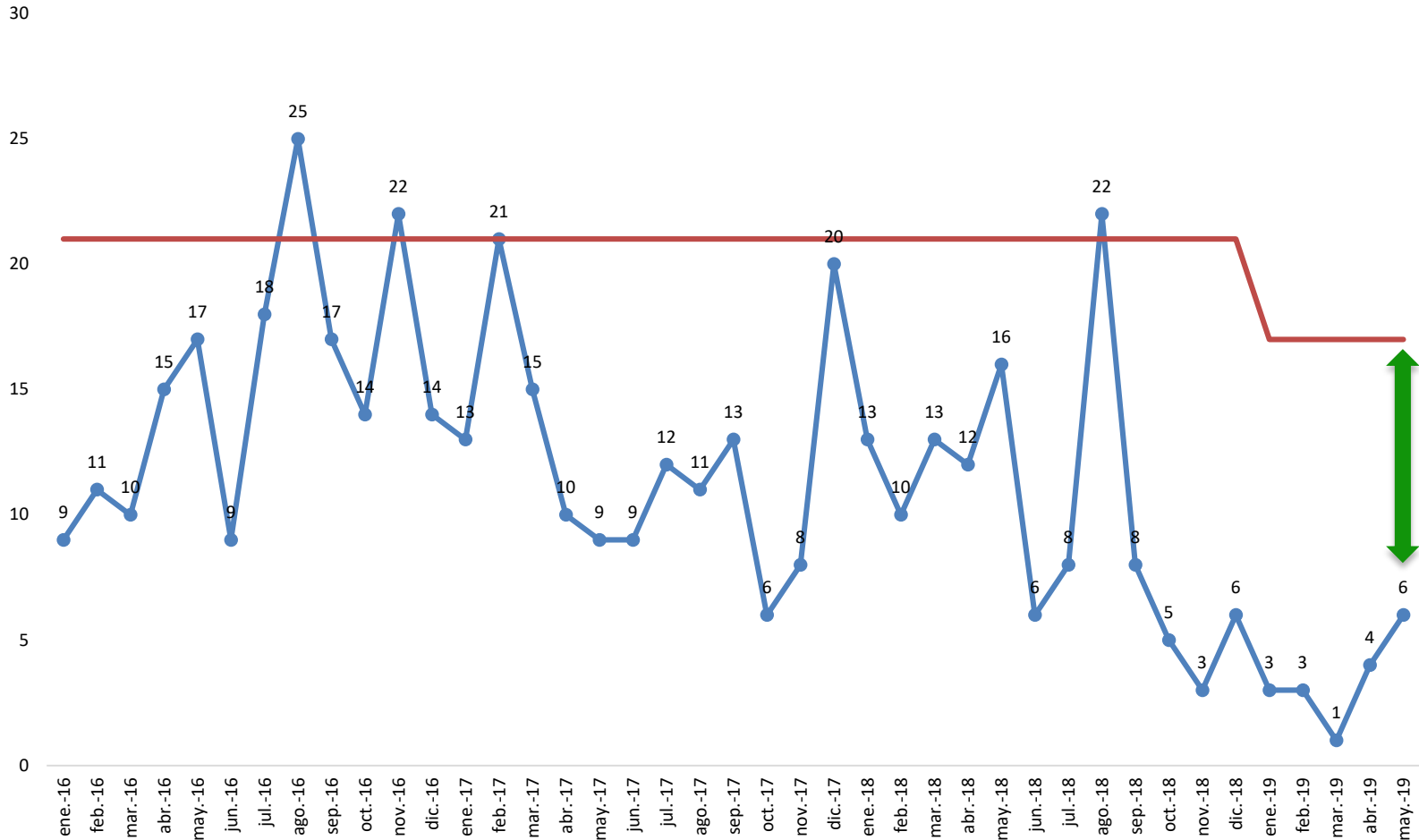
# Homicidios dolosos/ 100,000 habitantes

2015-2019

Tasa móvil (víctimas)



● Robos — Línea de referencia



Máx: 25

LR: 17

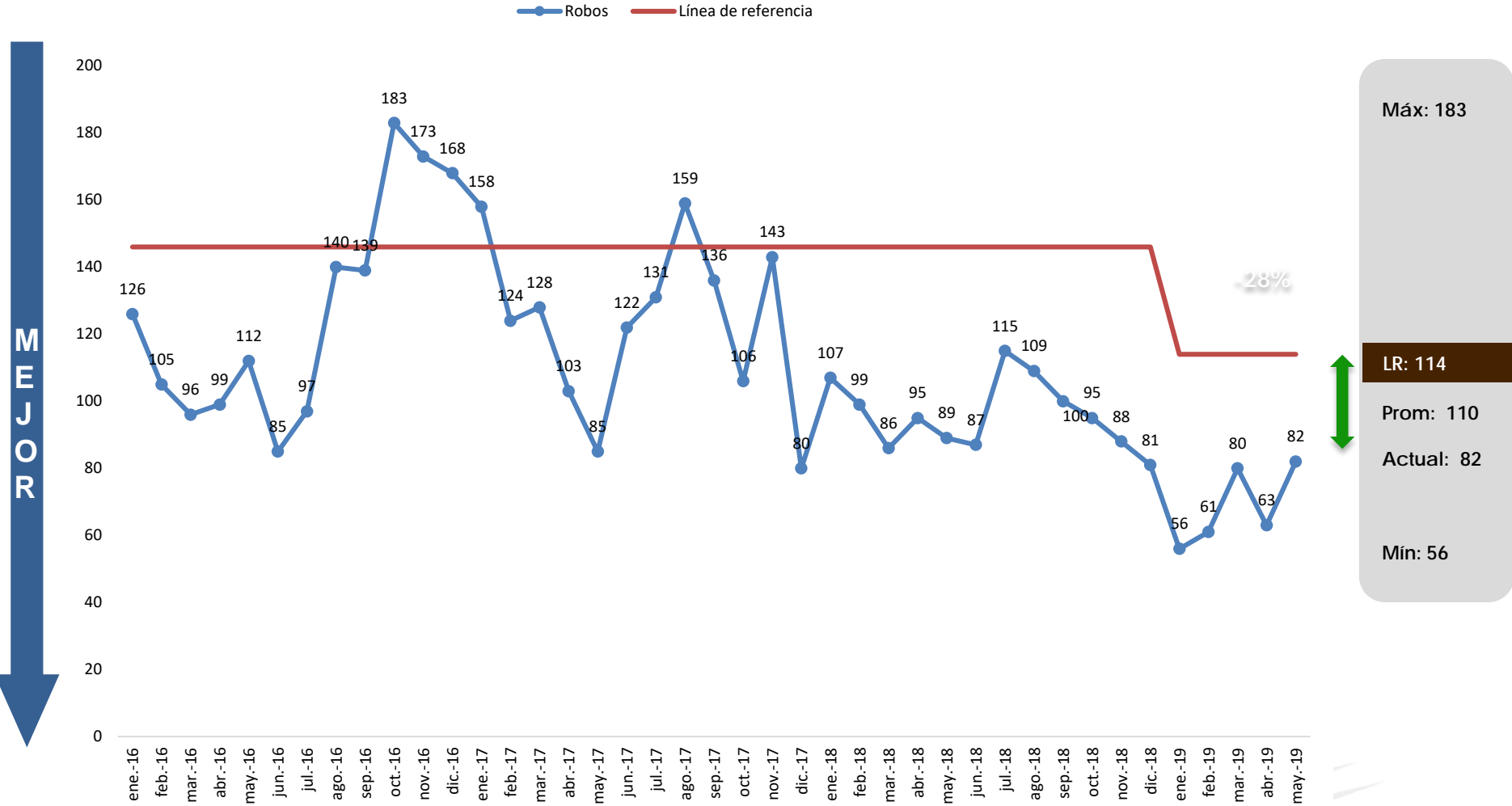
Prom: 11

Actual: 6

Mín: 1

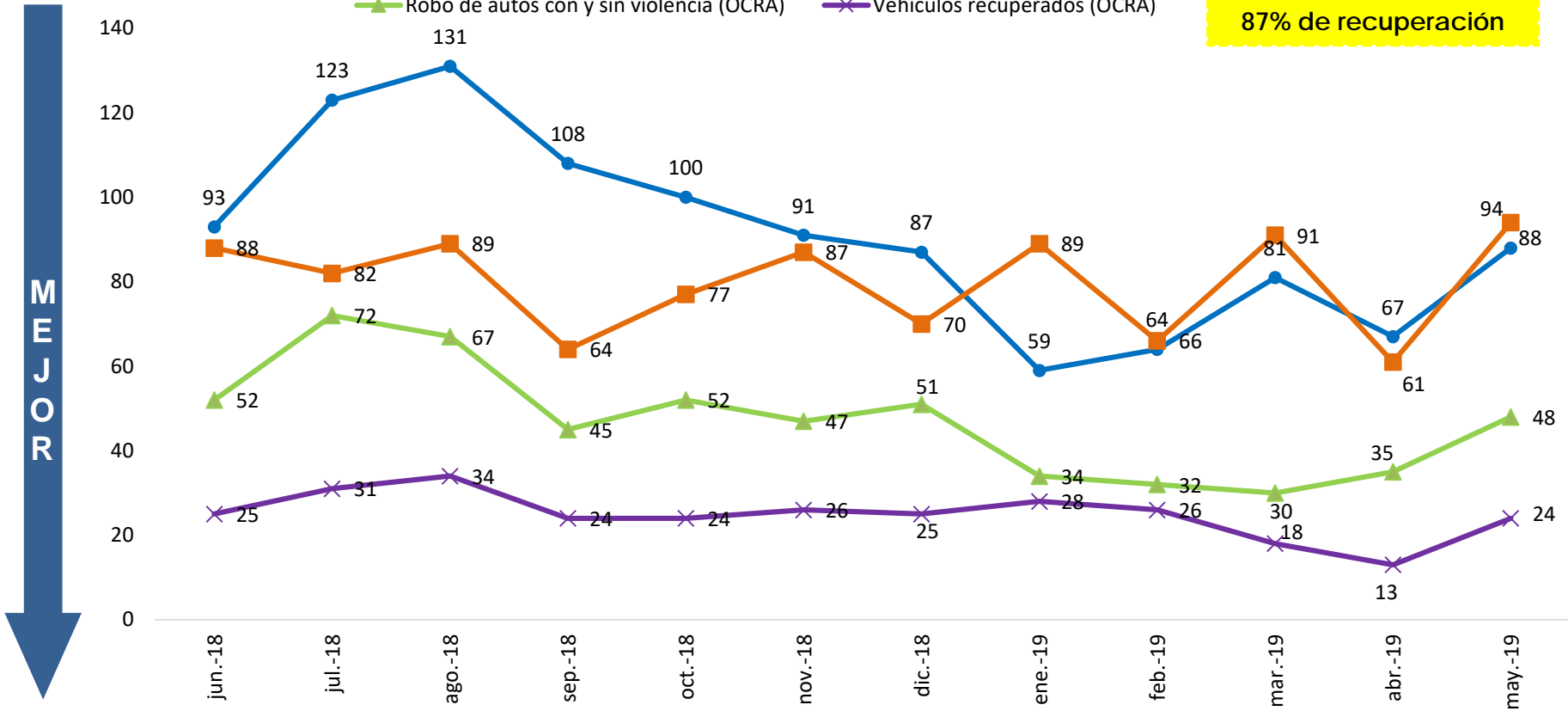
# Robo de vehículos sin violencia

2016-2019



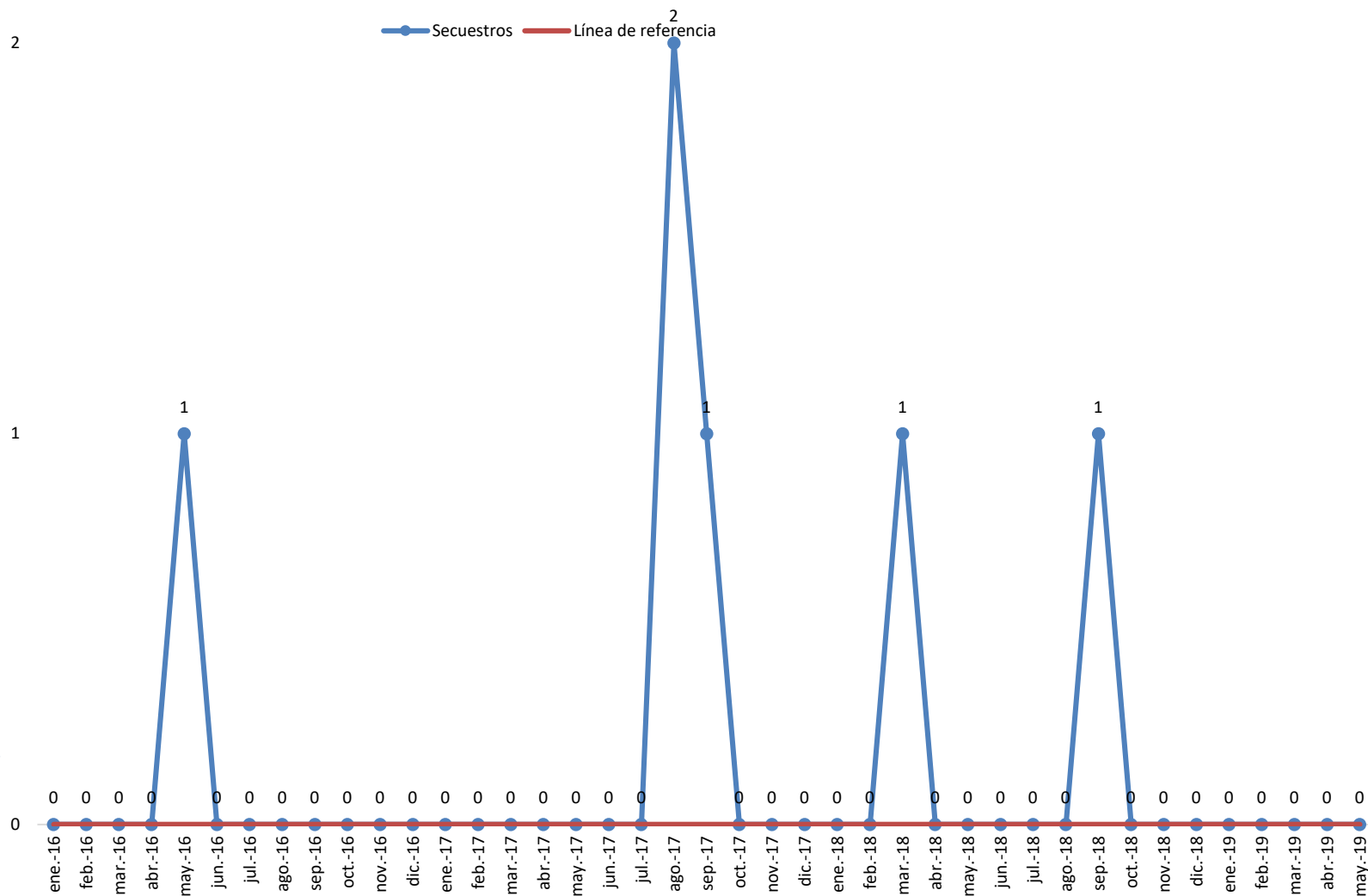
# Robo de vehículos con y sin violencia vs. vehículos recuperados y localizados

Últimos 12 meses



# Denuncias de secuestro

2016-2019



Máx: 2

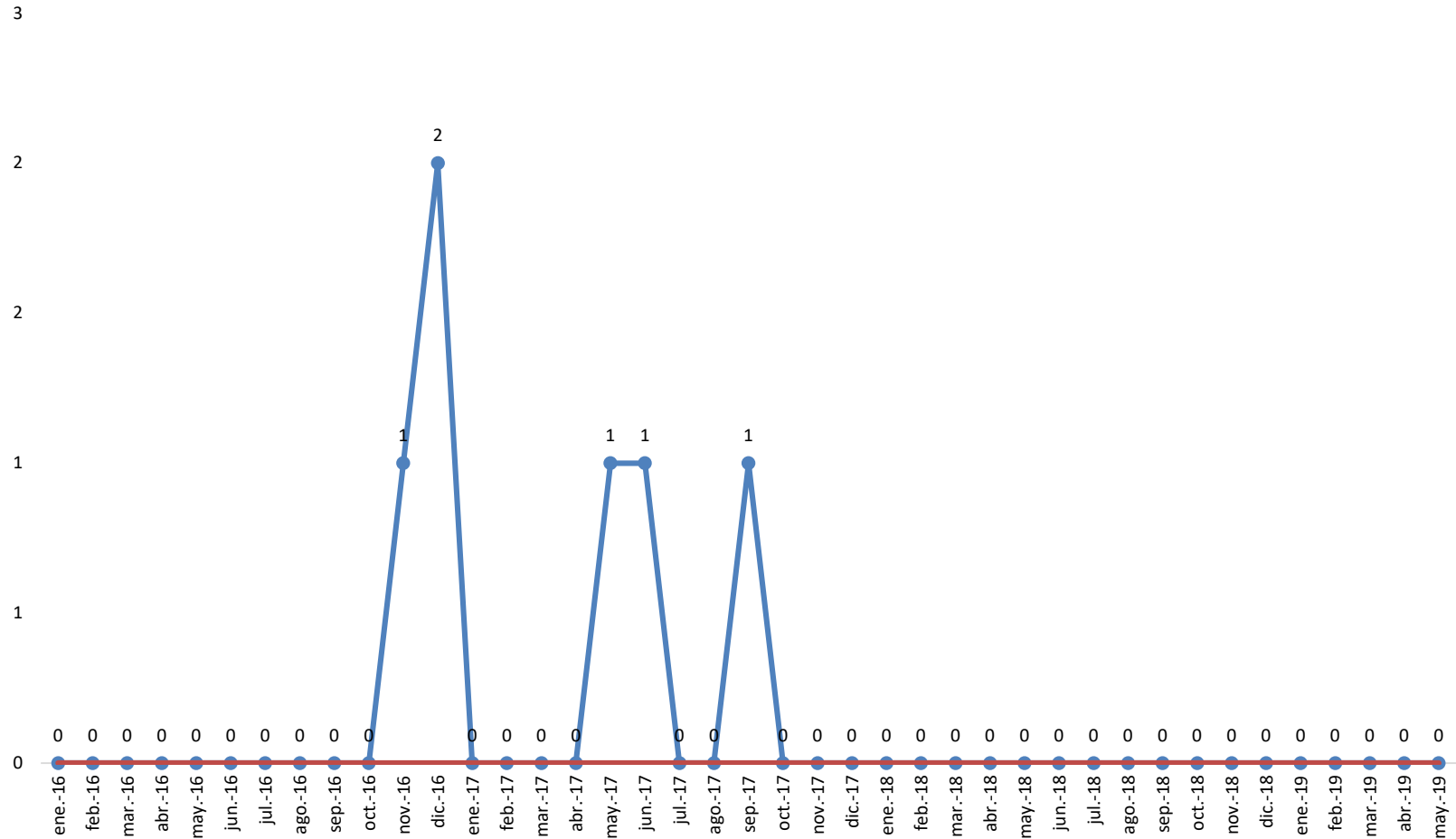
Actual: 0  
Prom: 0  
Mín: 0

LR: 0



# Denuncias de extorsión 2016-2019

Extorsiones    Línea de referencia



Máx: 2

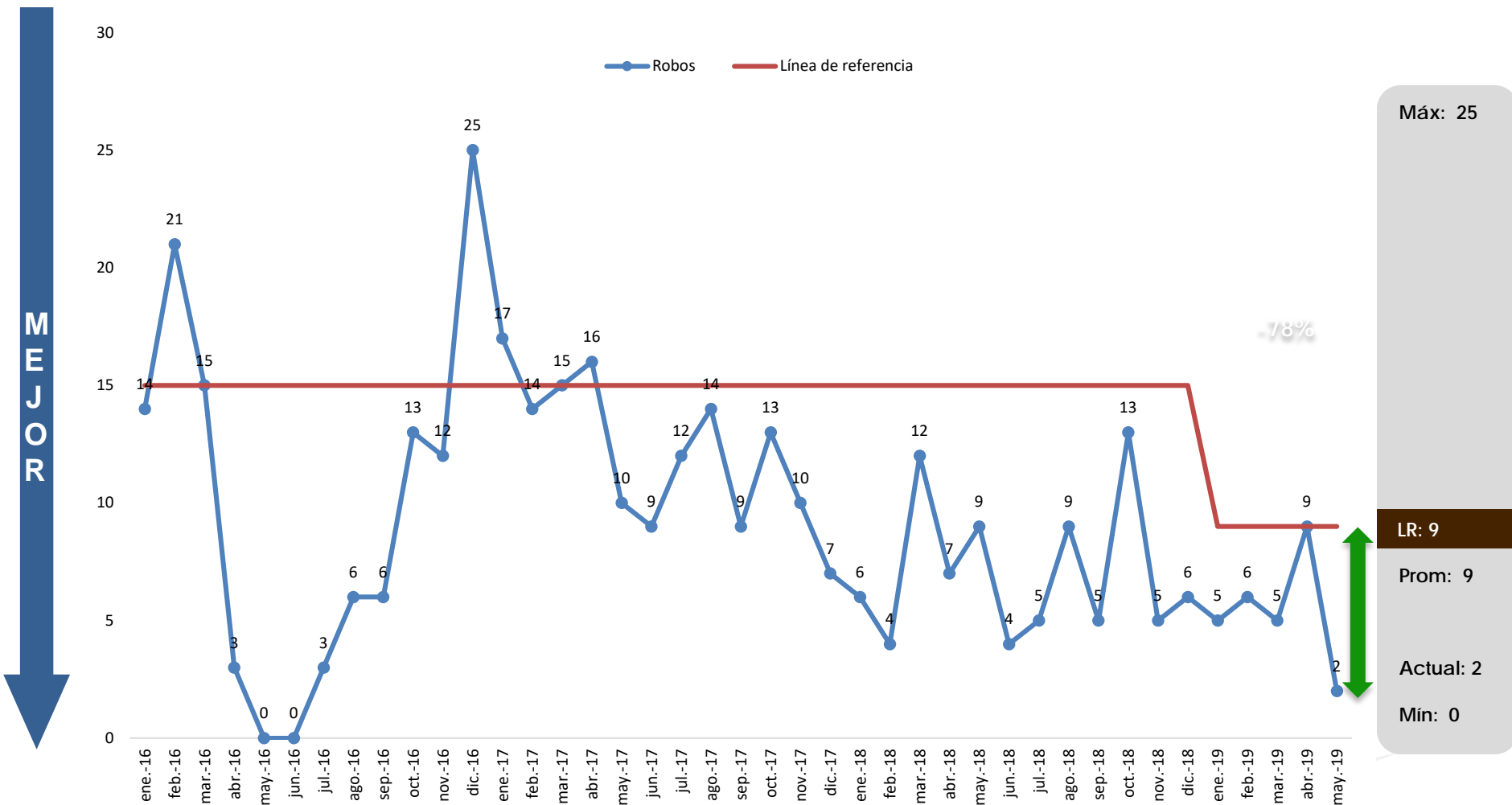
Actual: 0  
Prom: 0  
Mín: 0

LR: 0

MEJOR

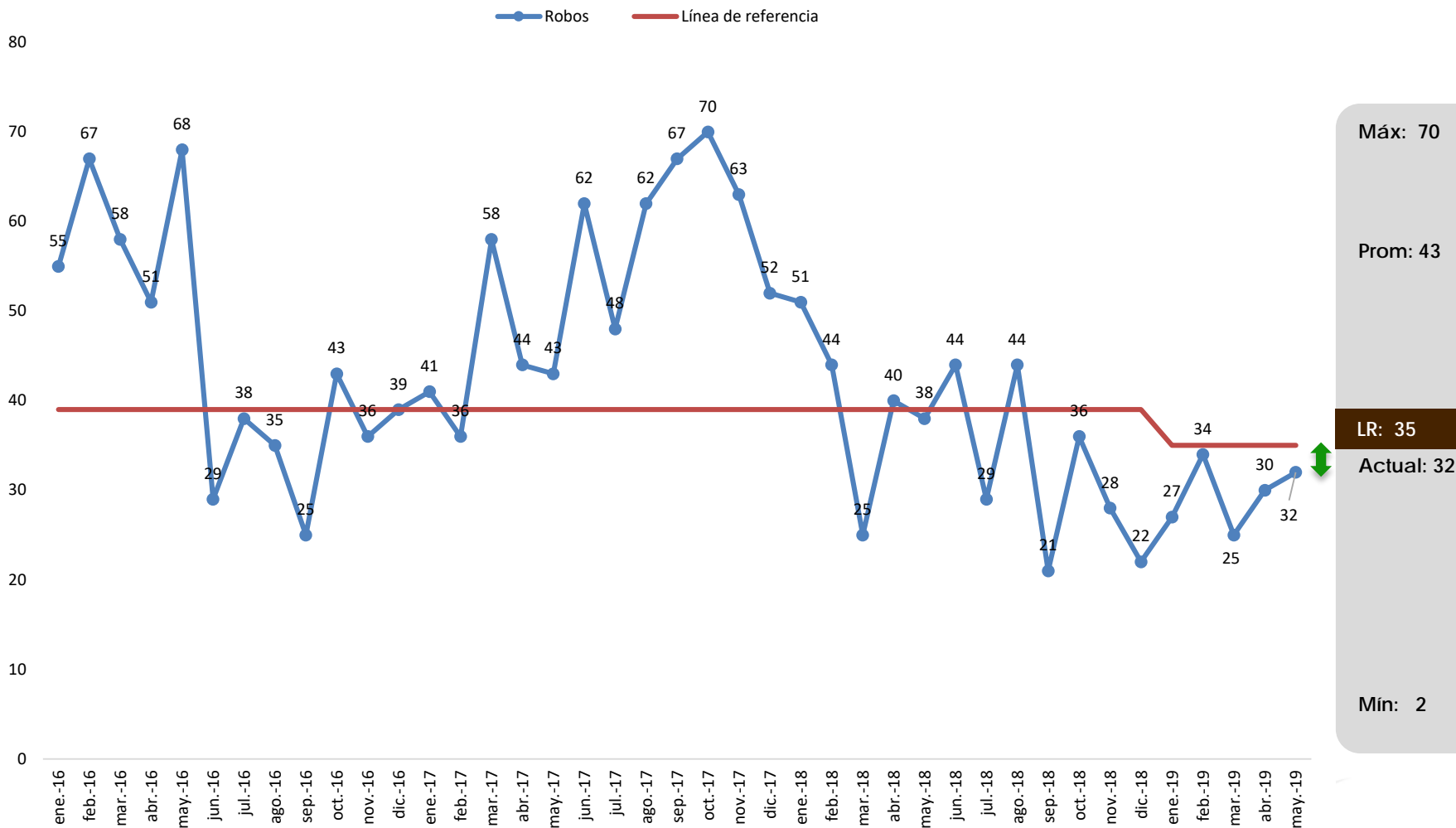
# Robo a negocios con violencia

2016-2019



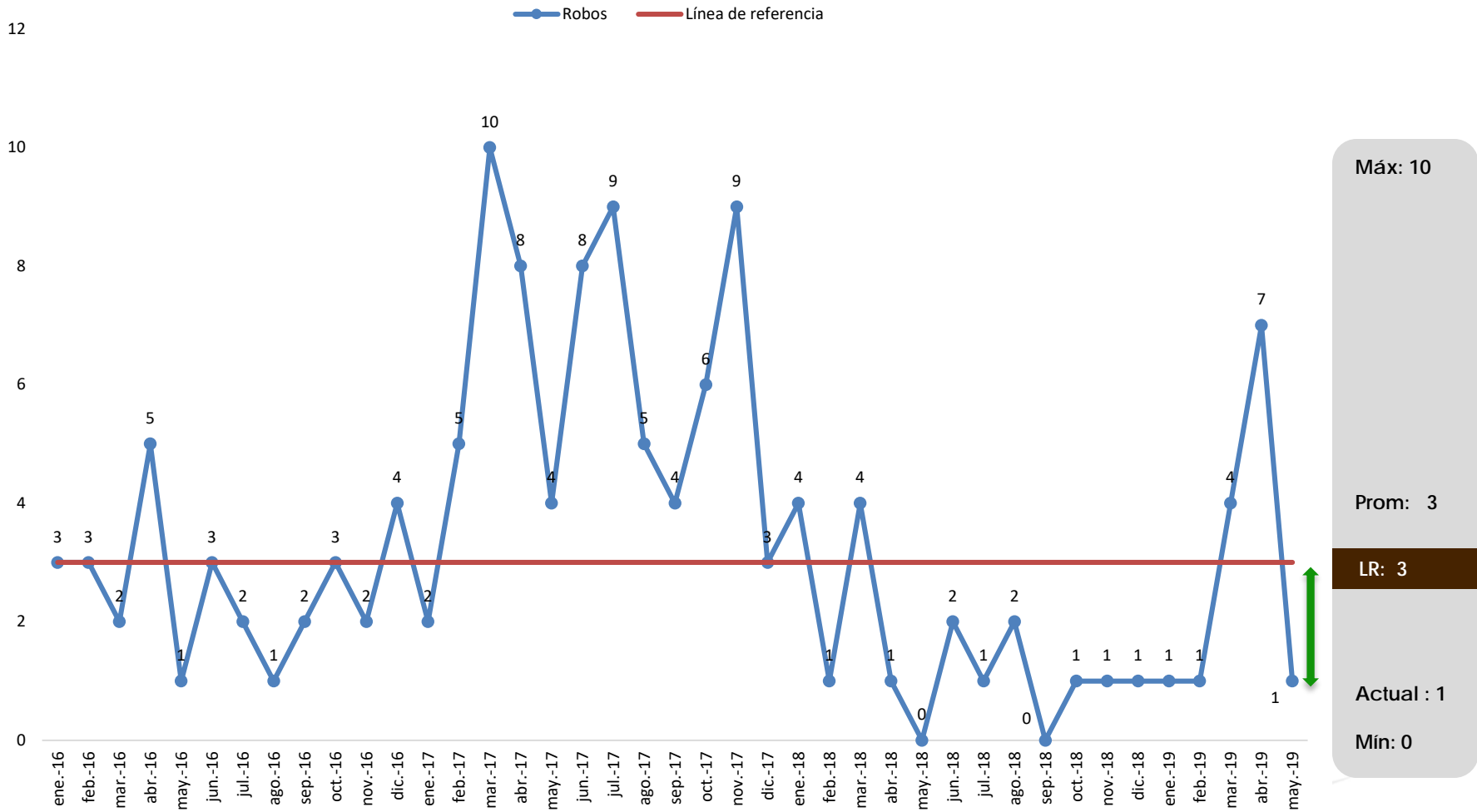
# Robo a negocios sin violencia

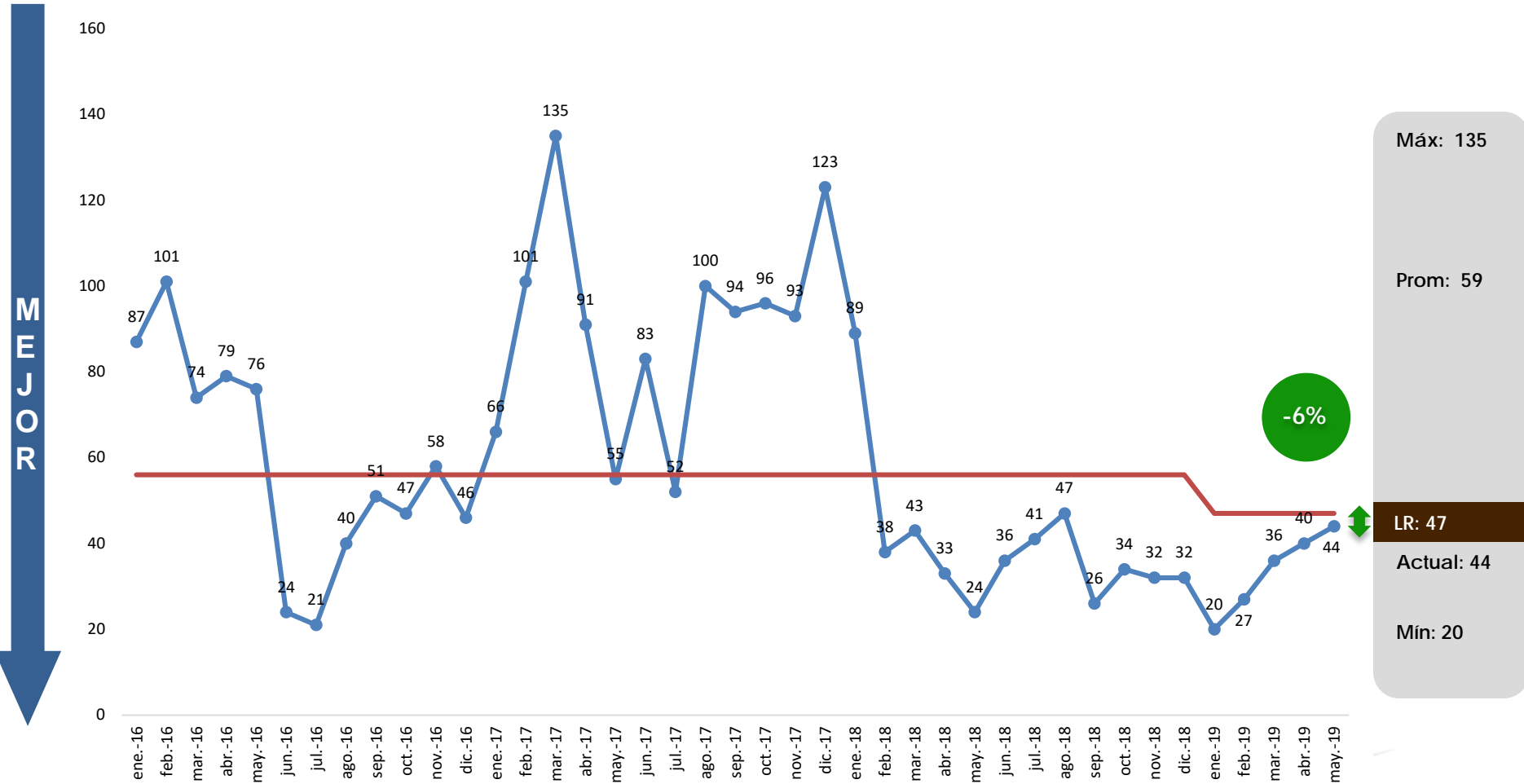
2016-2019

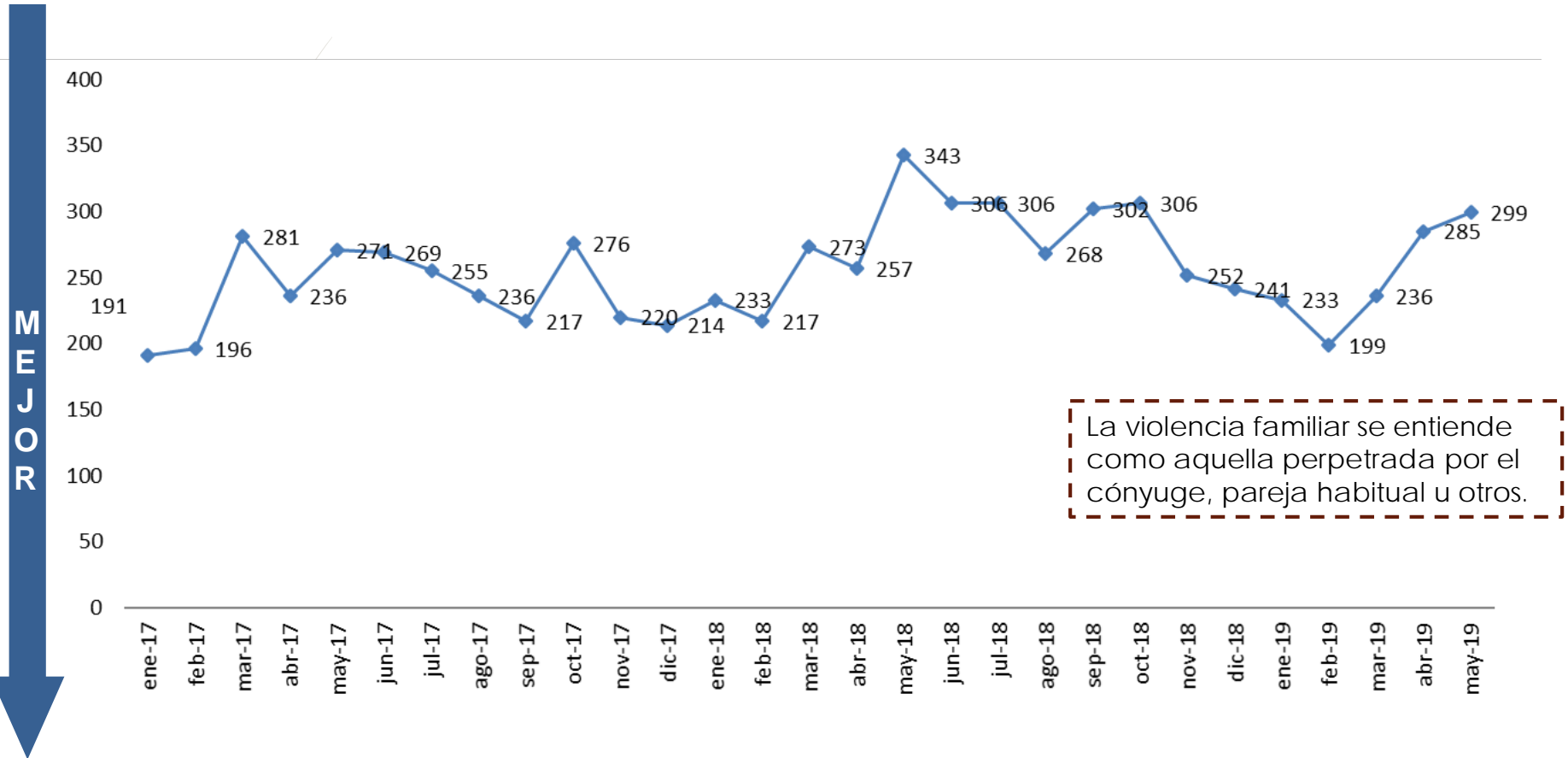


# Robo a casa habitación con violencia

2016-2019







Fuente: Secretariado Ejecutivo – Bien jurídico: La familia

<http://secretariadoejecutivo.gob.mx/incidencia-delictiva/incidencia-delictiva-fuero-comun-nm.php>

Núm.	Indicador de Impacto	Linea de referencia 2018		Desempeño 2019												Total	Prom.		
		Inicio de Año	Fin de Año	% Objetivo	ene.-19	feb.-19	mar.-19	abr.-19	may.-19	jun.-19	jul.-19	ago.-19	sep.-19	oct.-19	nov.-19			dic.-19	
1	Homicidios dolosos (víctimas)	15		Actual	38	26	32	20	34								150	30	
				Línea de referencia	15	15	15	15	15									75	15
				%	39.5%	57.7%	46.9%	75.0%	44.1%									50.0%	50.0%
2	Robo de autos con violencia	17		Actual	3	3	1	4	6							17	3		
				Línea de referencia	17	17	17	17	17								85	17	
				%	100.0%	100.0%	100.0%	100.0%	100.0%								100.0%	100.0%	
3	Robo de autos sin violencia	114		Actual	56	61	80	63	82							342	68		
				Línea de referencia	114	114	114	114	114								570	114	
				%	100.0%	100.0%	100.0%	100.0%	100.0%								100.0%	100.0%	
4	Secuestro	0		Actual	0	0	0	0	0							0	0		
				Línea de referencia	0	0	0	0	0								0	0	
				%	100.0%	100.0%	100.0%	100.0%	100.0%								100.0%	100.0%	
5	Extorsión	0		Actual	0	0	0	0	0							0	0		
				Línea de referencia	0	0	0	0	0								0	0	
				%	100.0%	100.0%	100.0%	100.0%	100.0%								100.0%	100.0%	
6	Robo a negocio con violencia	9		Actual	5	6	5	9	2							27	5		
				Línea de referencia	9	9	9	9	9								45	9	
				%	100.0%	100.0%	100.0%	100.0%	100.0%								100.0%	100.0%	
7	Robo a negocio sin violencia	35		Actual	27	34	25	30	32							148	30		
				Línea de referencia	35	35	35	35	35								175	35	
				%	100.0%	100.0%	100.0%	100.0%	100.0%								100.0%	100.0%	
8	Robo a casa habitación con violencia	3		Actual	1	1	4	7	1							14	3		
				Línea de referencia	3	3	3	3	3								15	3	
				%	100.0%	100.0%	75.0%	42.9%	100.0%								100.0%	100.0%	
9	Robo a casa habitación sin violencia	47		Actual	20	27	36	40	44							167	33		
				Línea de referencia	47	47	47	47	47								235	47	
				%	100.0%	100.0%	100.0%	100.0%	100.0%								100.0%	100.0%	