



MESA DE SEGURIDAD Y JUSTICIA

Cd. Chihuahua

COMISIÓN DE INDICADORES DE LA MESA DE SEGURIDAD Y JUSTICIA DE CHIHUAHUA



Consejo Coordinador Empresarial



COPARMEX



Chihuahua, Chih.



CANACINTRA
CHIHUAHUA



desarrollo económico del
estado de chihuahua a.c.



Observatorio
Ciudadano

Prevención
Seguridad
Justicia
Chihuahua



Consejo ciudadano
de seguridad y justicia.
Chihuahua



cedipol



index
Chihuahua



COMISIÓN ESTATAL DE
DERECHOS HUMANOS



CIRT
RADIO Y TELEVISIÓN
JALISCO | MEXICANAS



cmic



AMDA
CHIHUAHUA



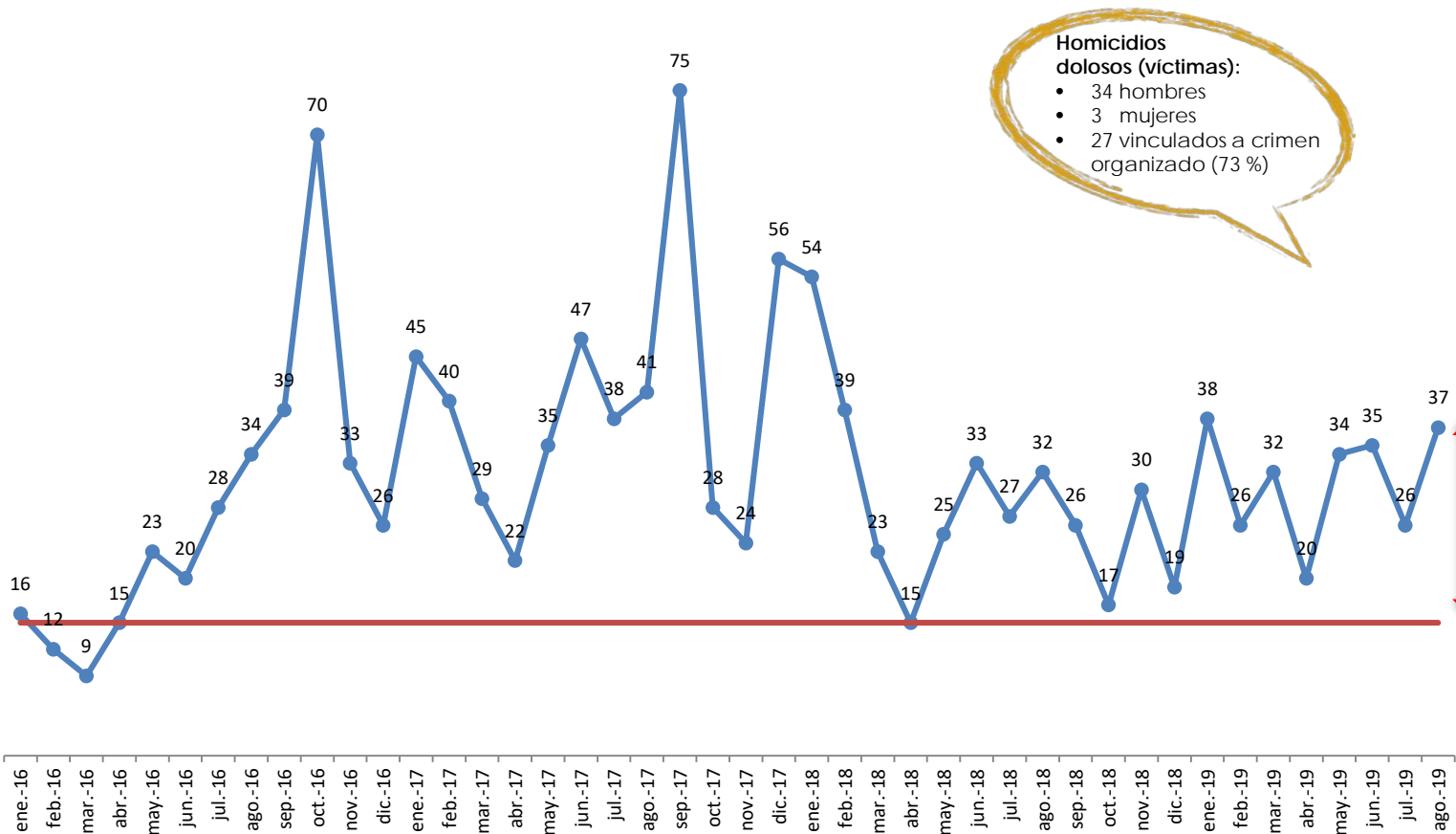
ASOCIACIÓN MEXICANA DE FÍSICAS Y FISIOLÓGICAS
DEL ESTADO DE CHIHUAHUA A.C.

Homicidios dolosos (víctimas)

2016-2019
Fuente: FGE

Además: En el mes de agosto hubo 4 víctimas de homicidio doloso en Aquiles Serdán, 2 vinculados a crimen organizado; 3 del sexo femenino.

—●— Homicidios — Línea de referencia



Homicidios dolosos (víctimas):

- 34 hombres
- 3 mujeres
- 27 vinculados a crimen organizado (73%)

Máx: 75

Actual: 37

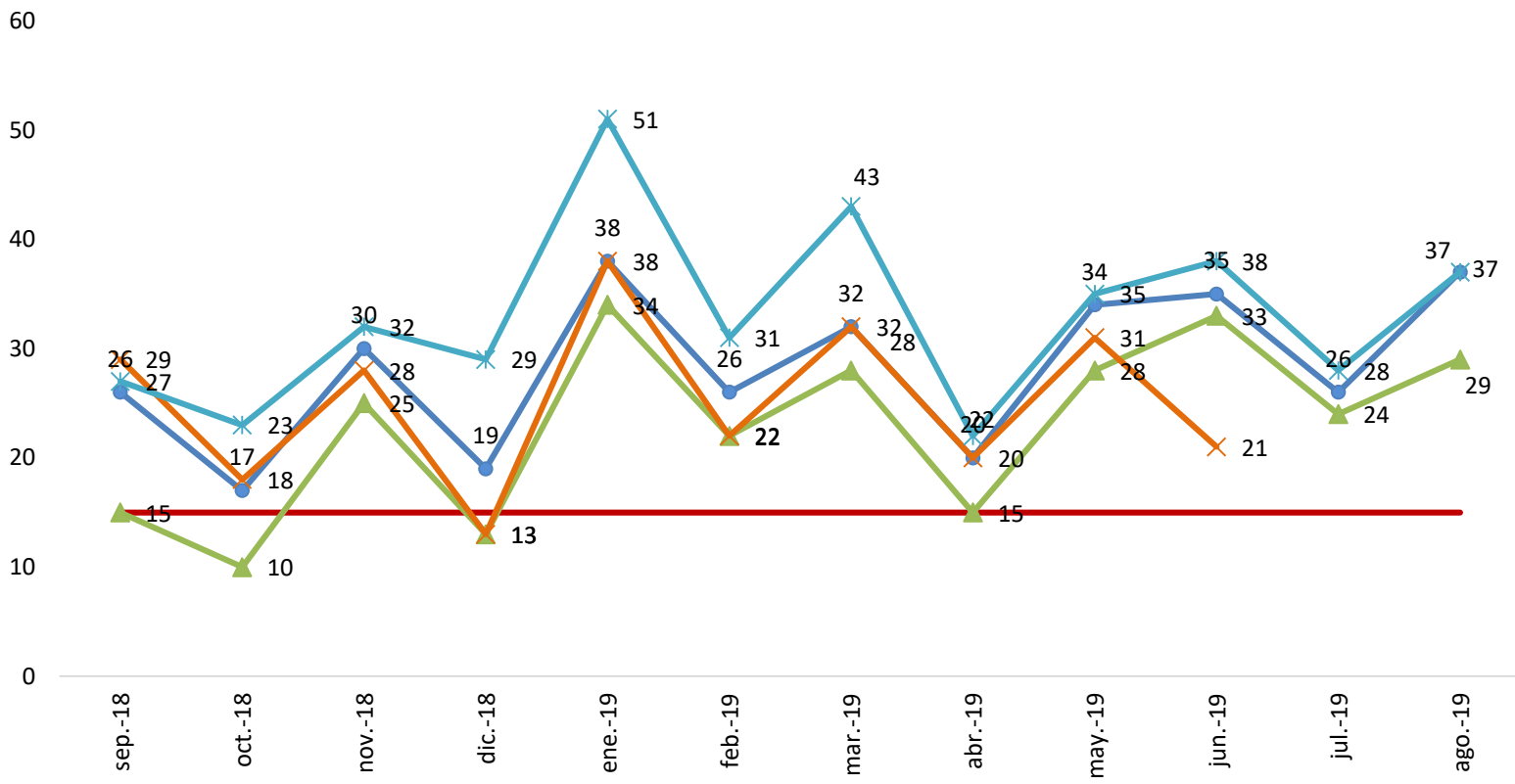
Prom: 32

LR: 15

Mín: 9

FGE (Víctimas) Línea de referencia Medios Secretaría de Salud SEMEFO

MEJOR



Máx: 38
Prom: 28
Actual: 26
Mín: 17
LR: 15

Es importante resaltar que la determinación de un homicidio doloso es una clasificación jurídica, por lo cual el SEMEFO "se aboca únicamente a señalar la causa de muerte, mas no así, si es de carácter doloso o no, pues ello dependerá de diversos elementos que la Representación Social habrá de señalar si se actualizan para determinar la existencia de dolo en la conducta que privó de la vida a la víctima en cada caso en particular."

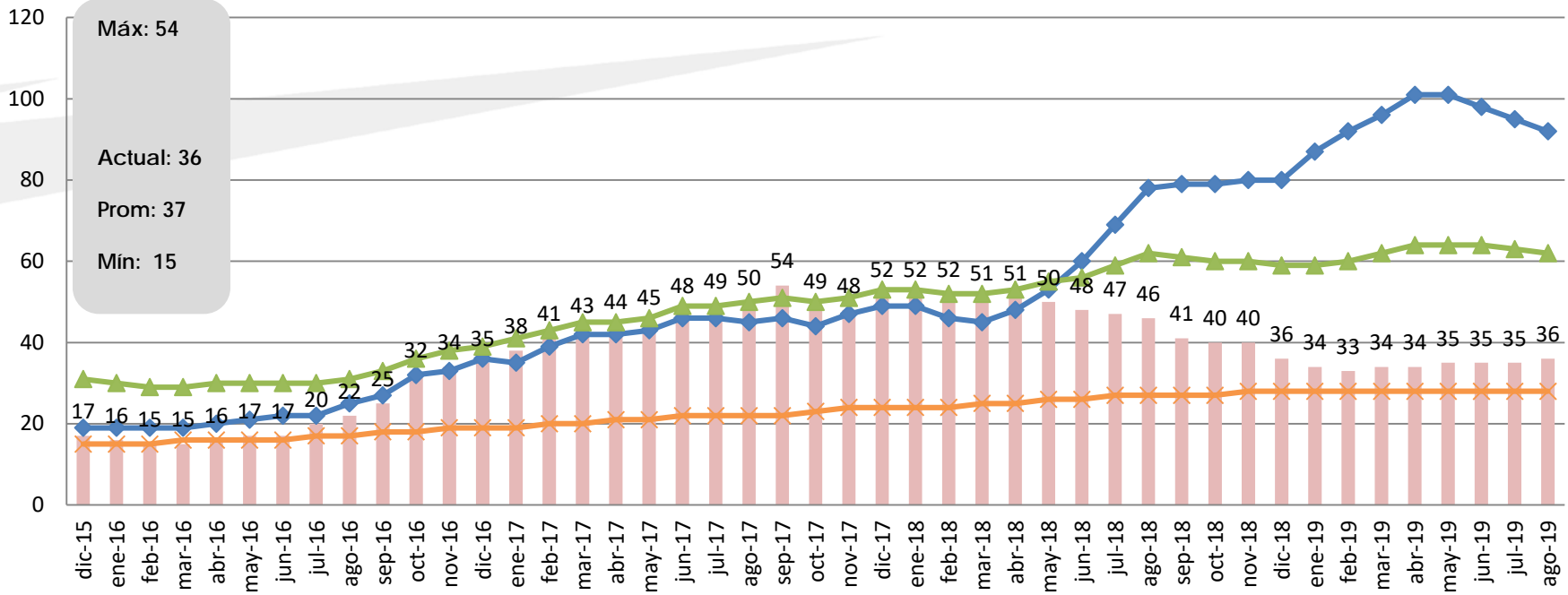


Homicidios dolosos/ 100,000 habitantes

2015-2019

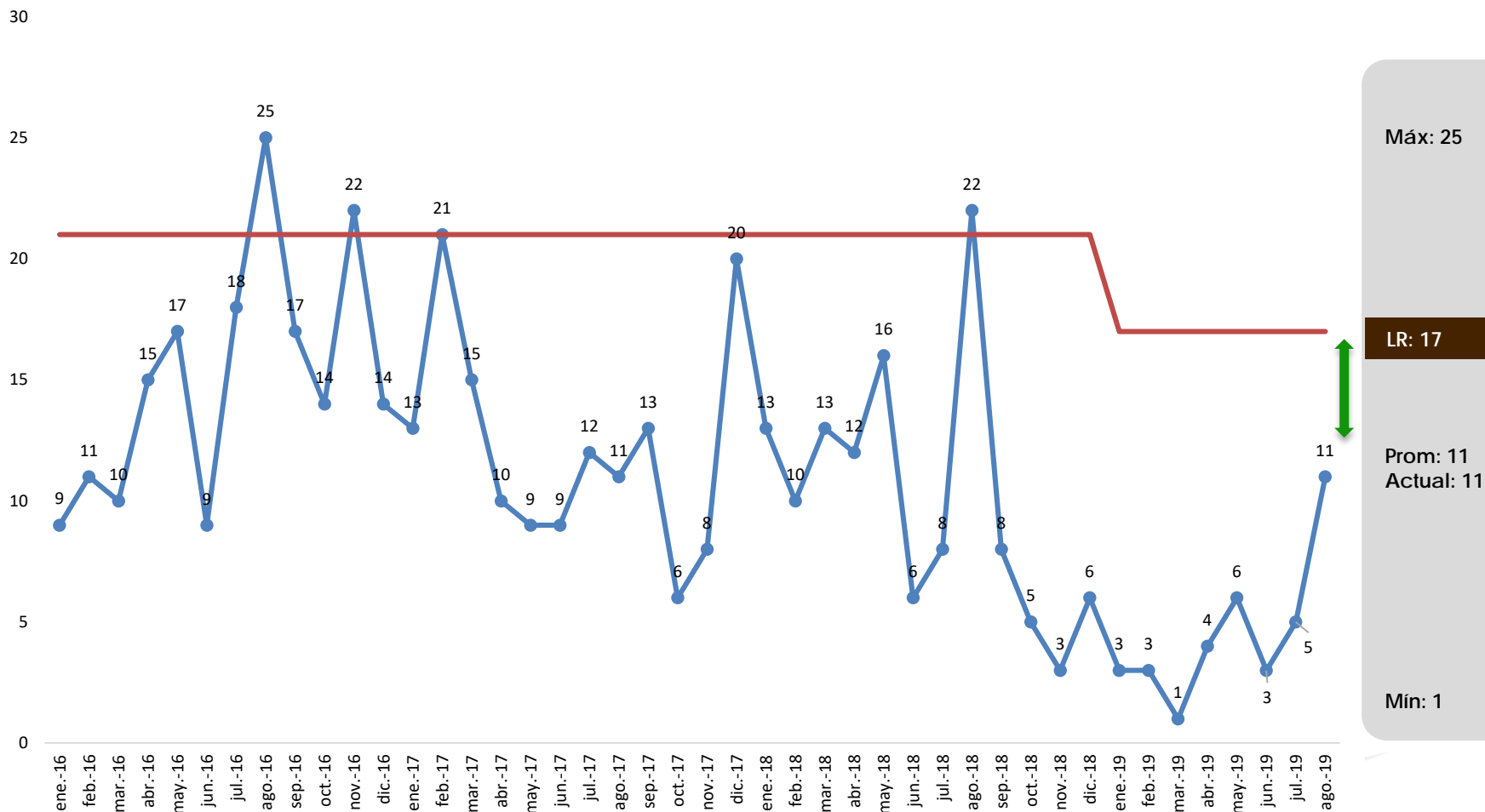
Tasa móvil (víctimas)

MEJOR



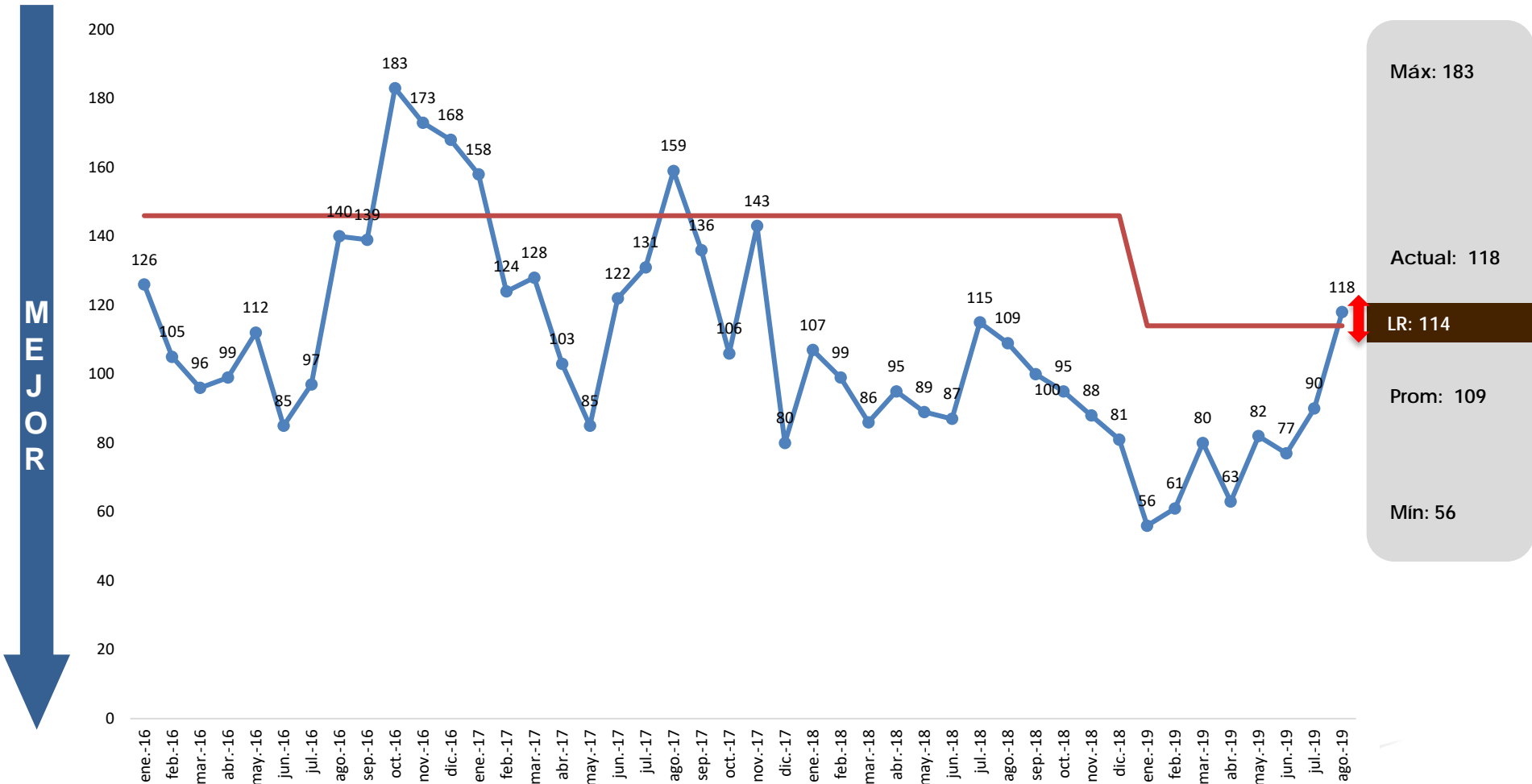
	dic-15	ene-16	feb-16	mar-16	abr-16	may-16	jun-16	jul-16	ago-16	sep-16	oct-16	nov-16	dic-16	ene-17	feb-17	mar-17	abr-17	may-17	jun-17	jul-17	ago-17	sep-17	oct-17	nov-17	dic-17	ene-18	feb-18	mar-18	abr-18	may-18	jun-18	jul-18	ago-18	sep-18	oct-18	nov-18	dic-18	ene-19	feb-19	mar-19	abr-19	may-19	jun-19	jul-19	ago-19	
Chihuahua	17	16	15	15	16	17	17	20	22	25	32	34	35	38	41	43	44	45	48	49	50	54	49	48	52	52	52	51	51	50	48	47	46	41	40	40	40	36	34	33	34	34	35	35	35	36
Juárez	19	19	19	19	20	21	22	22	25	27	32	33	36	35	39	42	42	43	46	46	45	46	44	47	49	49	46	45	48	53	60	69	78	79	79	80	80	87	92	96	101	101	98	95	92	
Estado	31	30	29	29	30	30	30	31	33	36	38	39	41	43	45	45	46	49	49	50	51	50	51	51	53	53	52	52	53	55	56	59	62	61	60	60	59	59	60	62	64	64	64	63	62	
Nacional	15	15	15	16	16	16	16	17	17	18	18	19	19	19	20	20	21	21	22	22	22	22	23	24	24	24	24	25	25	26	26	27	27	27	27	27	28	28	28	28	28	28	28	28	28	

● Robos — Línea de referencia



Robo de vehículos sin violencia

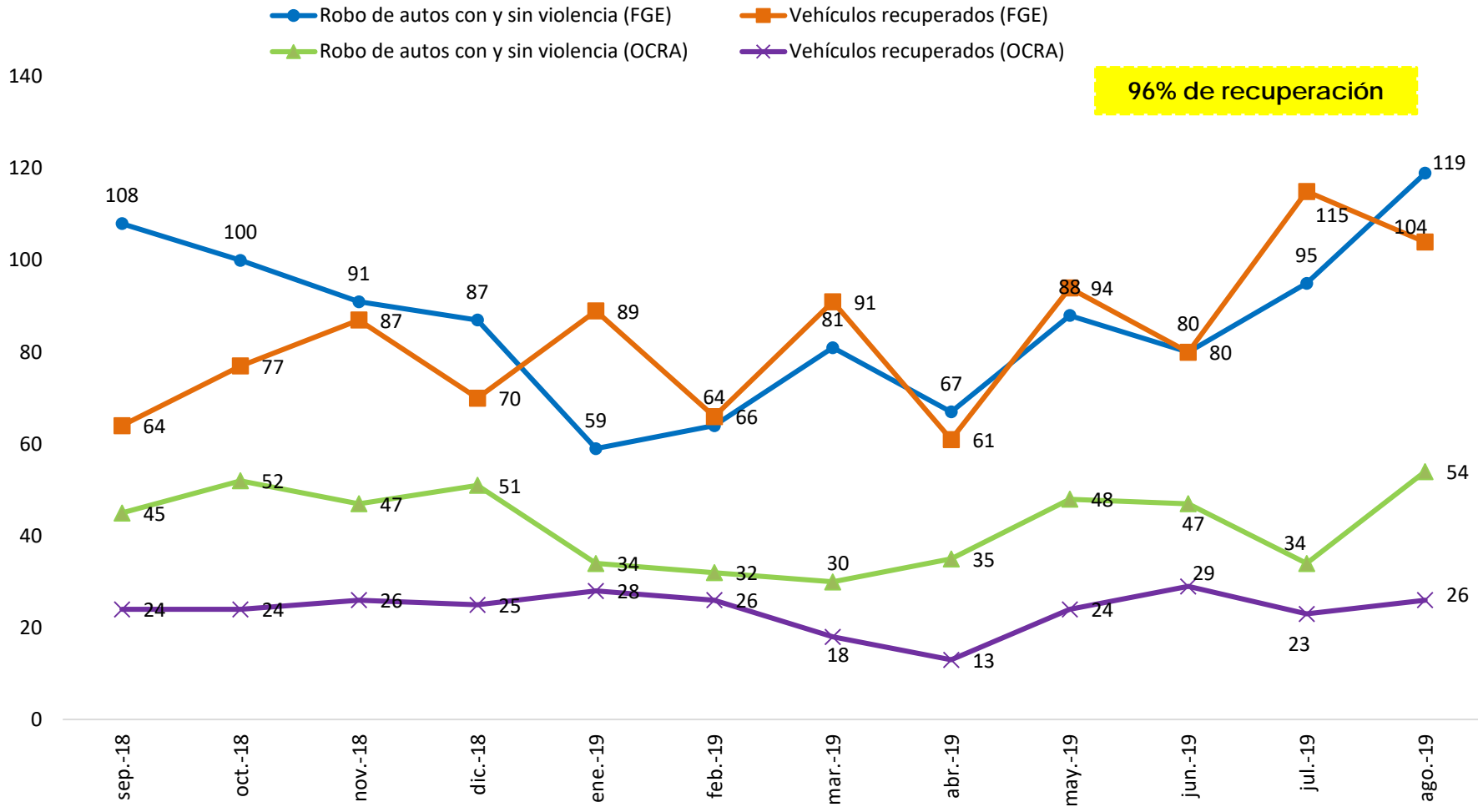
2016-2019



Robo de vehículos con y sin violencia vs. vehículos recuperados y localizados

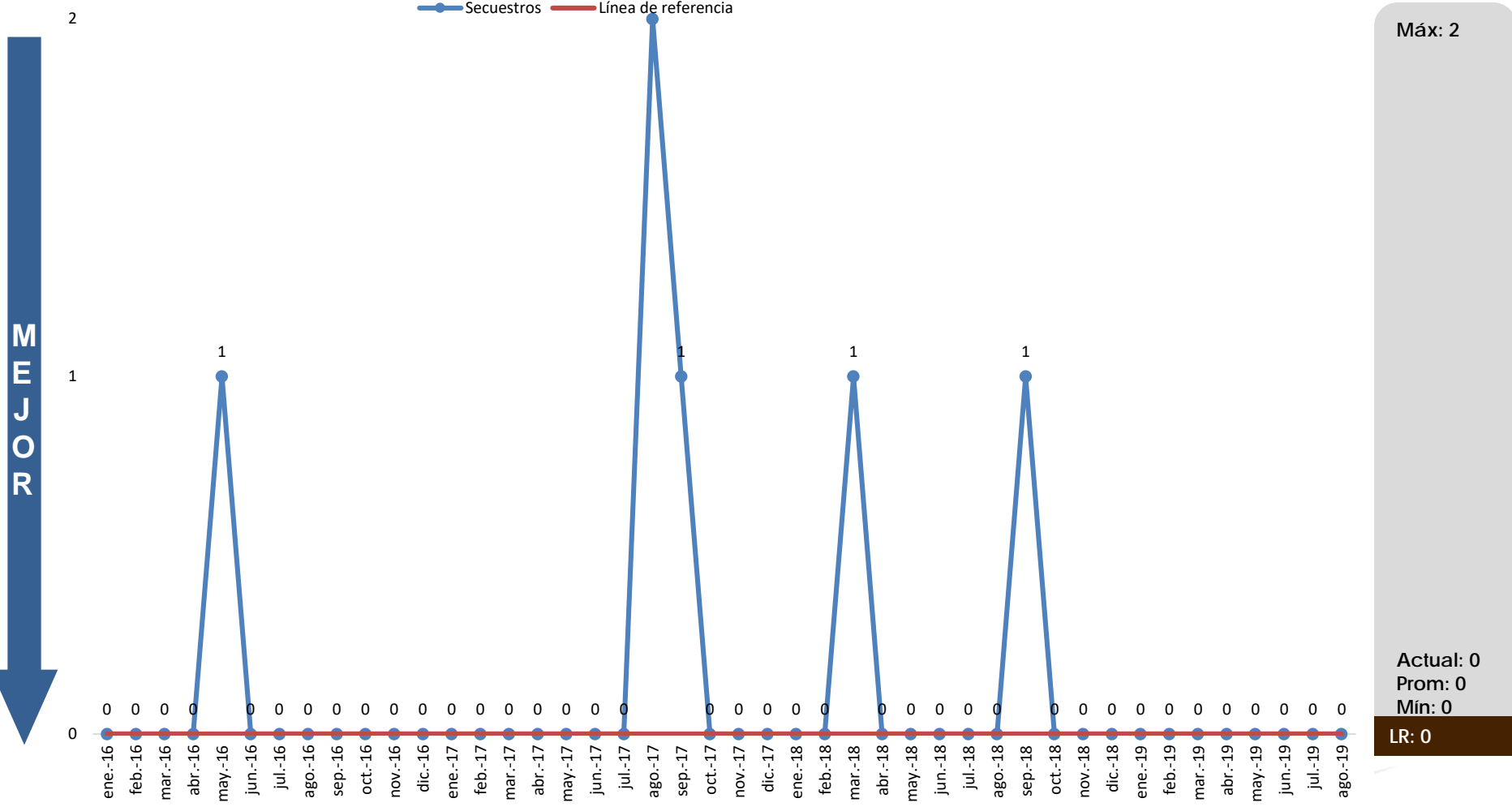
Últimos 12 meses

MEJOR



Denuncias de secuestro

2016-2019

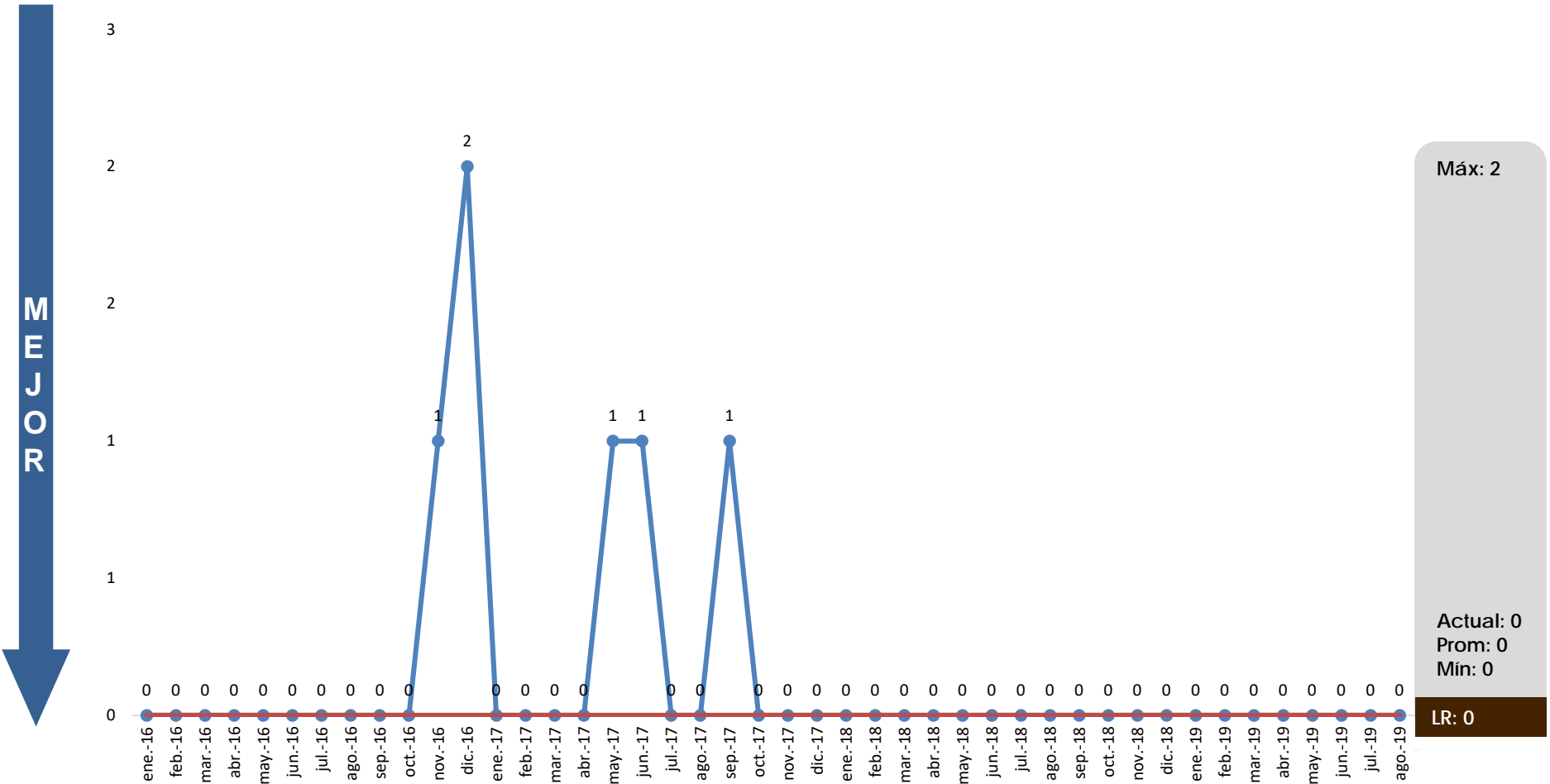


Máx: 2

Actual: 0
Prom: 0
Mín: 0
LR: 0

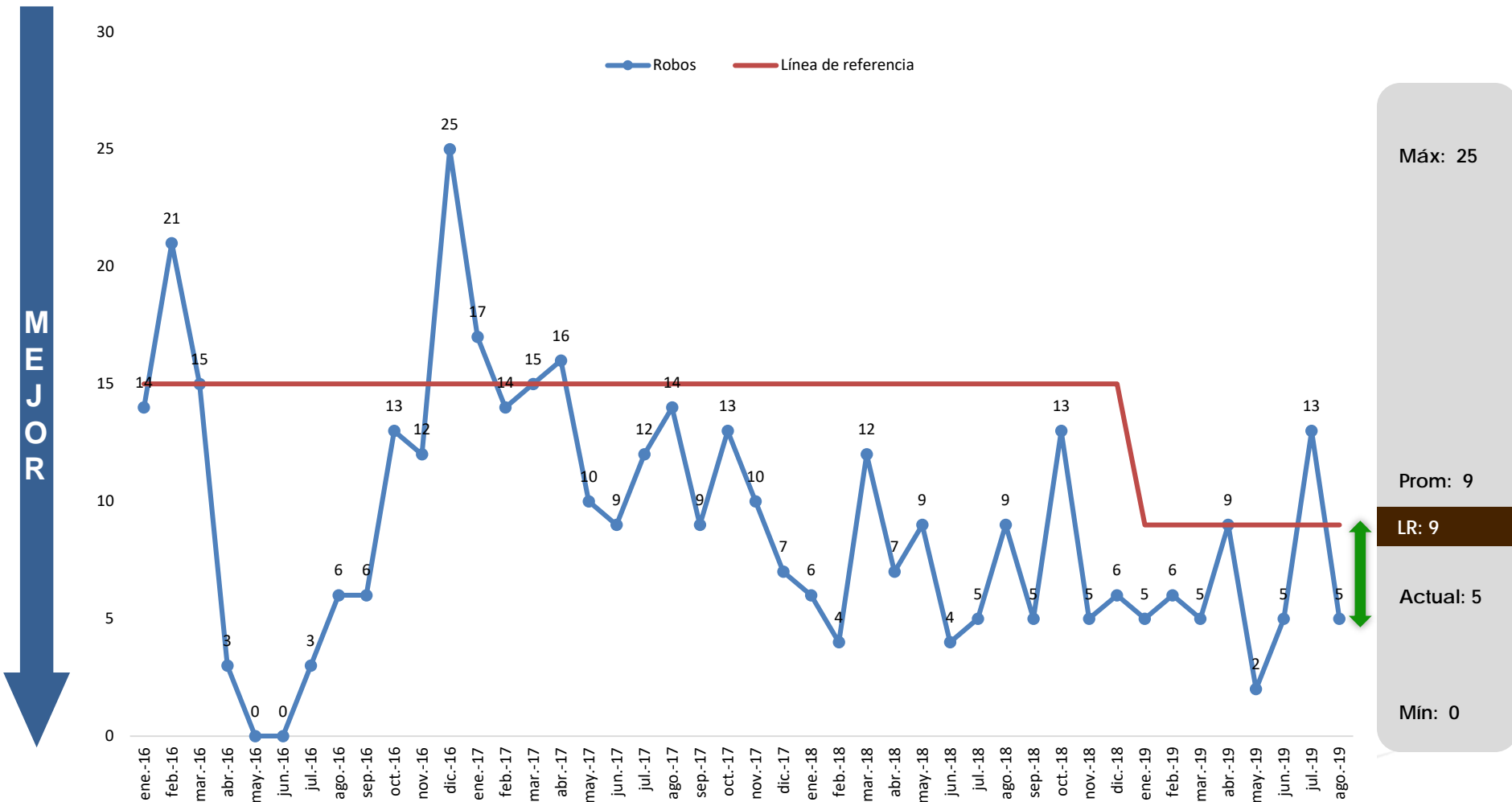
Denuncias de extorsión 2016-2019

● Extorsiones — Línea de referencia



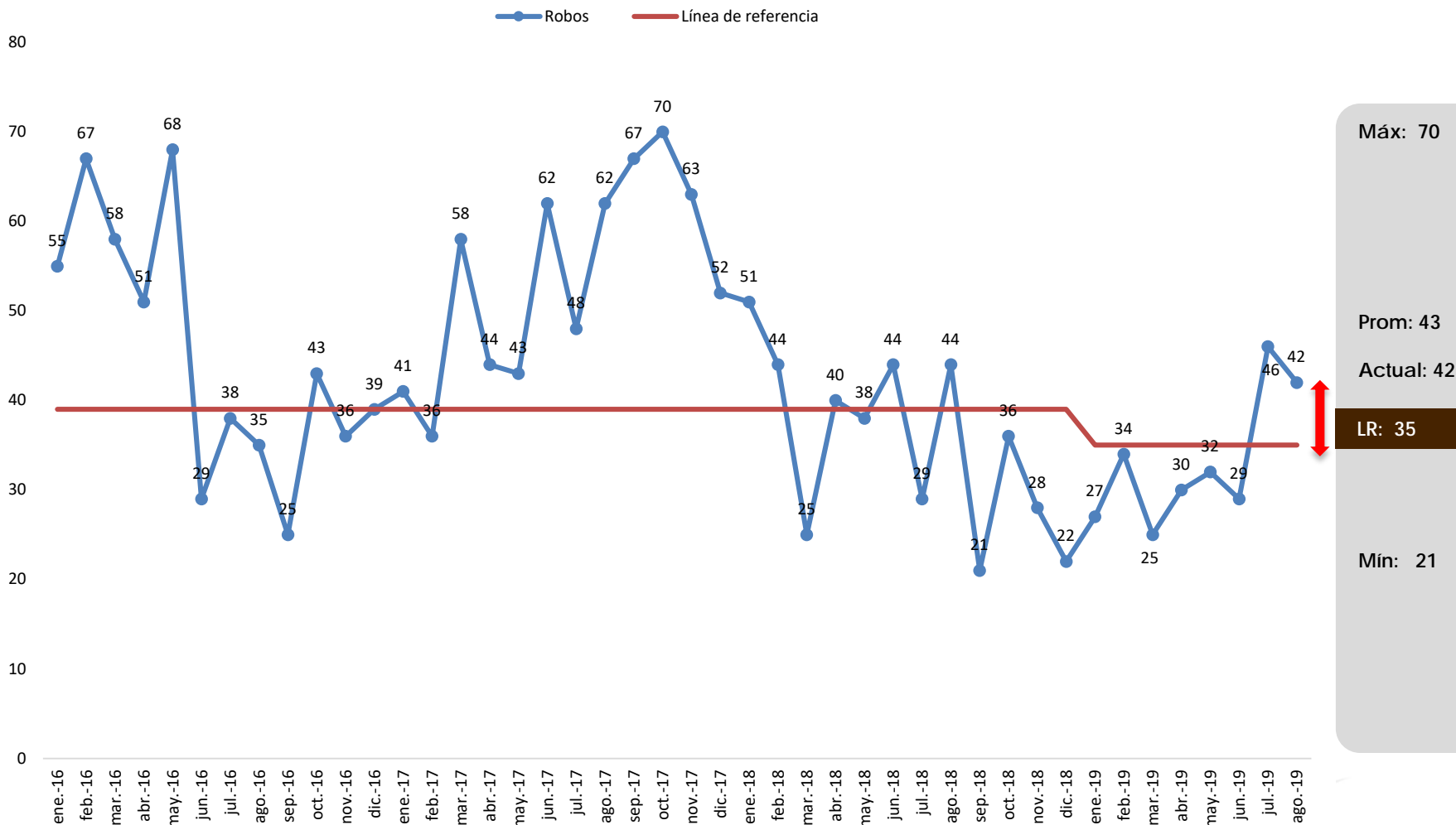
Robo a negocios con violencia

2016-2019



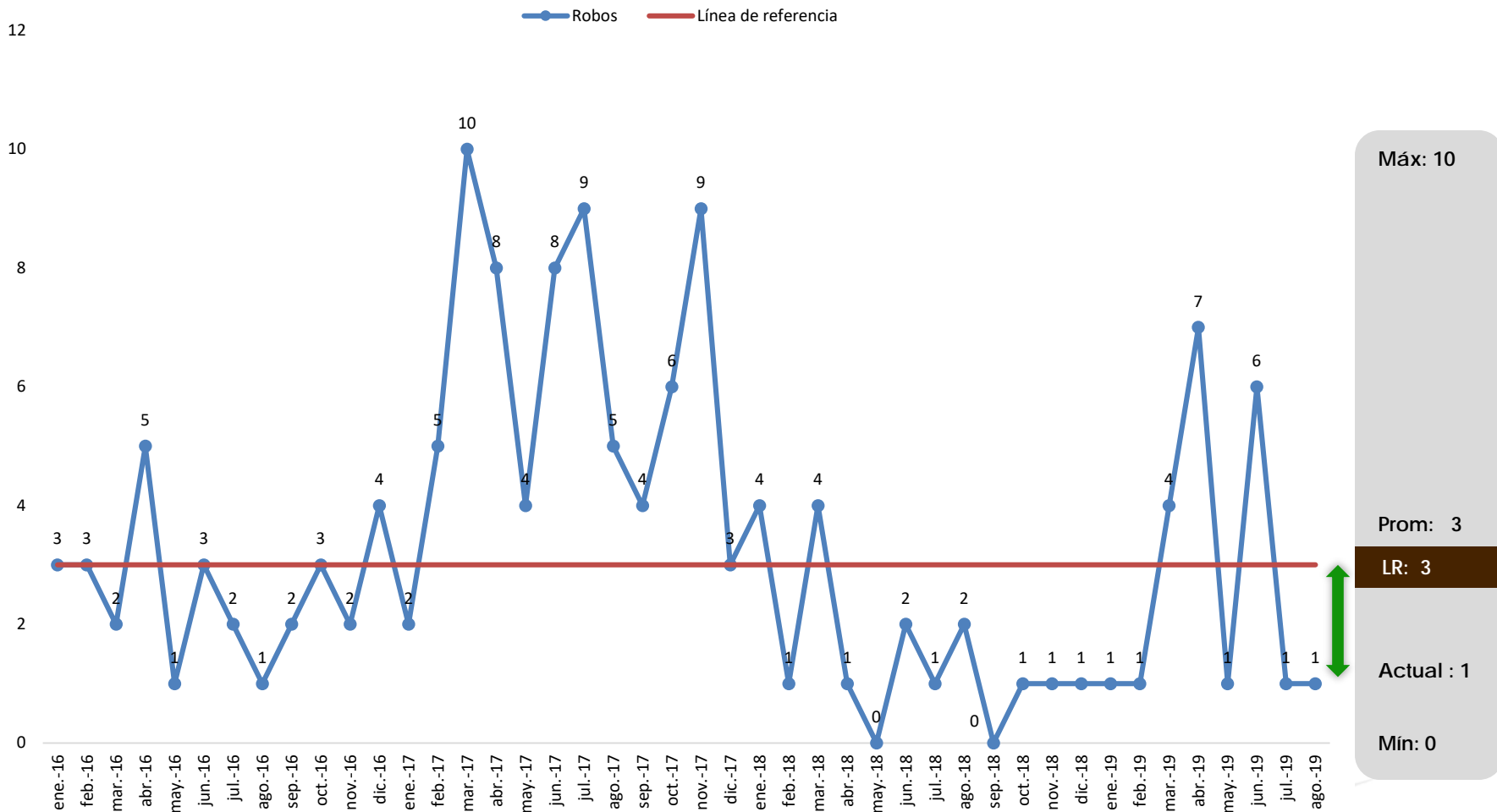
Robo a negocios sin violencia

2016-2019



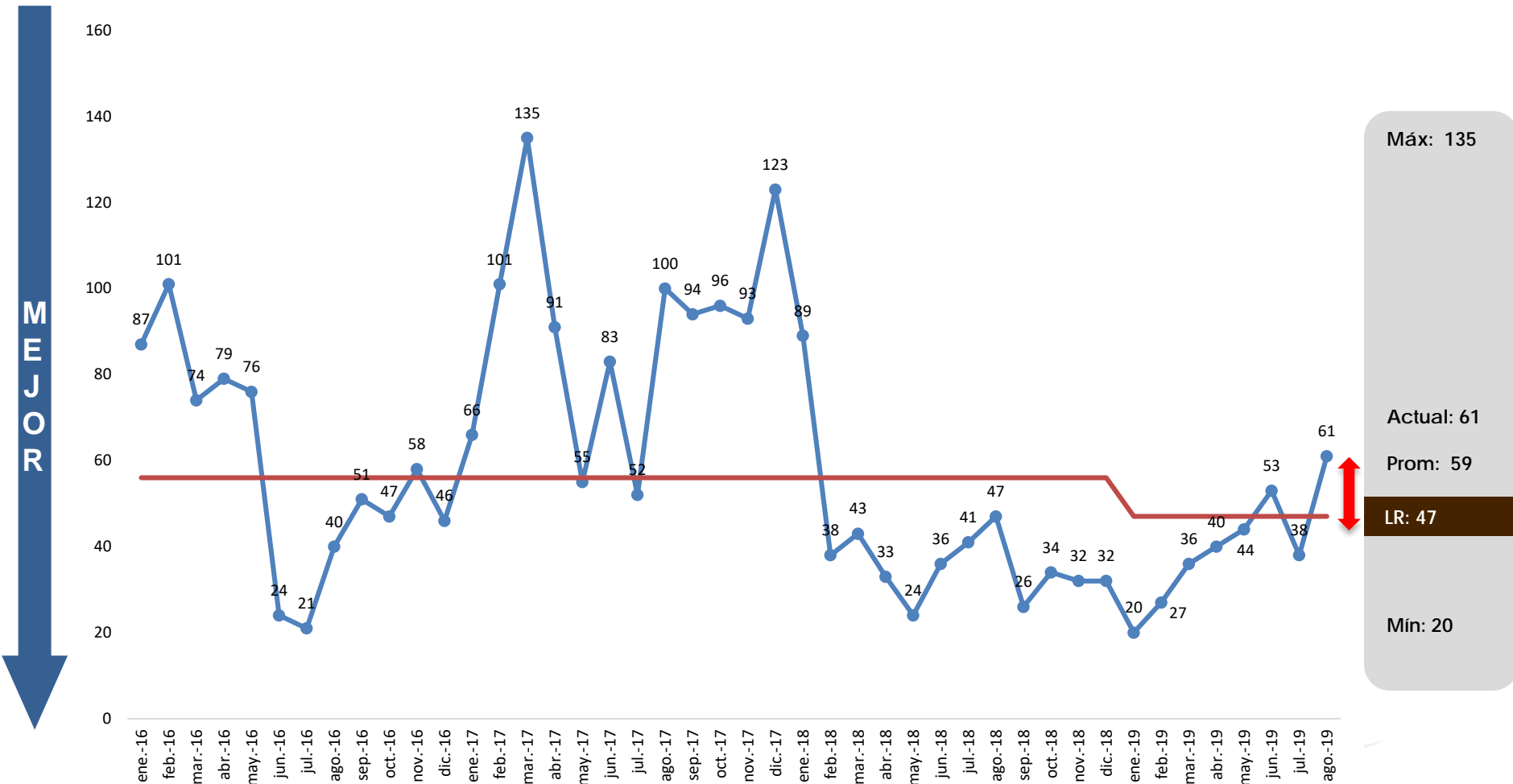
Robo a casa habitación con violencia

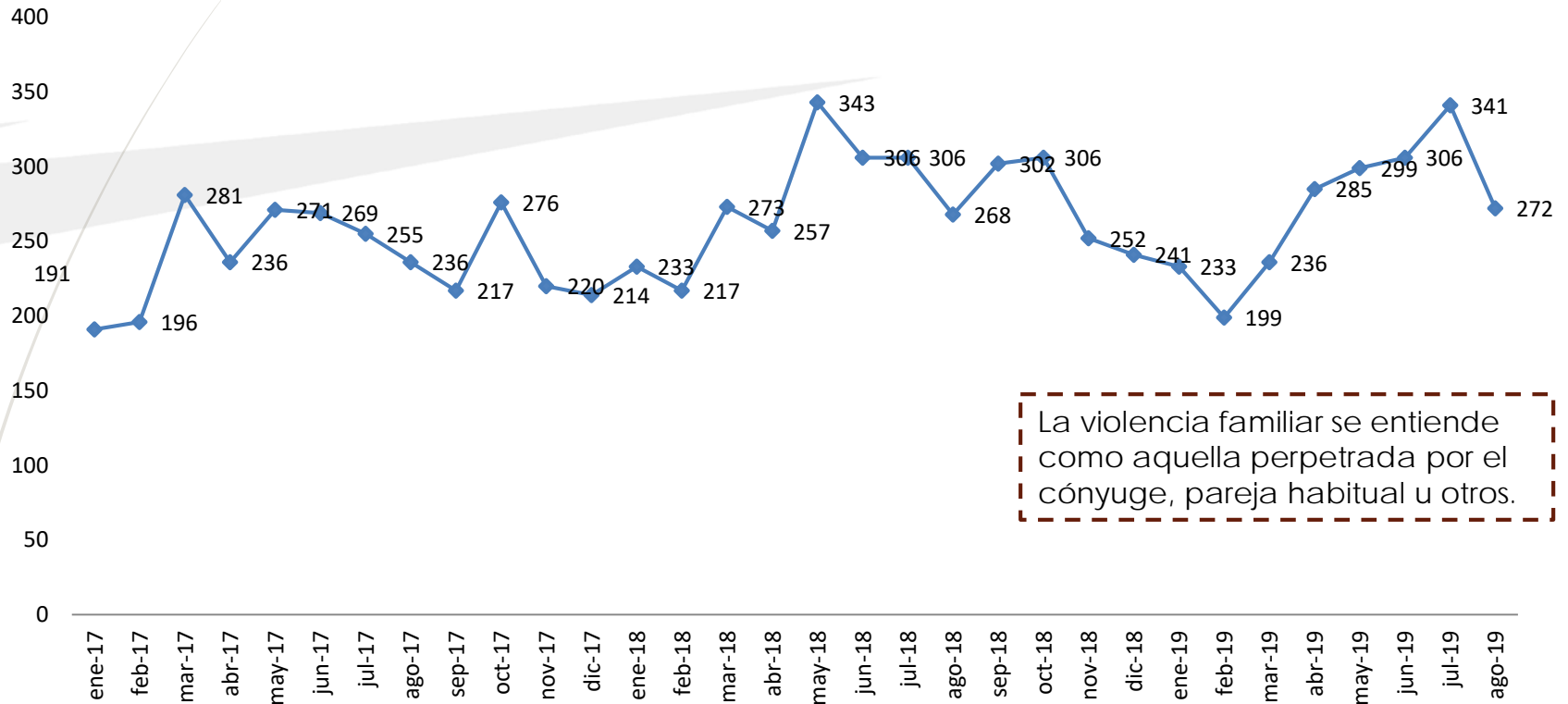
2016-2019



Robo a casa habitación sin violencia

2016-2019





Fuente: Secretariado Ejecutivo – Bien jurídico: La familia

<http://secretariadoejecutivo.gob.mx/incidencia-delictiva/incidencia-delictiva-fuero-comun-nm.php>

Núm.	Indicador de Impacto	Línea de referencia 2018		Desempeño 2019												Total	Prom.		
		Inicio de Año	Fin de Año	% Objetivo	ene.-19	feb.-19	mar.-19	abr.-19	may.-19	jun.-19	jul.-19	ago.-19	sep.-19	oct.-19	nov.-19			dic.-19	
1	Homicidios dolosos (víctimas)	15		Actual	38	26	32	20	34	35	26	37					248	31	
				Línea de referencia	15	15	15	15	15	15	15	15						120	15
				%	39.5%	57.7%	46.9%	75.0%	44.1%	42.9%	57.7%	40.5%						48.4%	48.4%
2	Robo de autos con violencia	17		Actual	3	3	1	4	6	3	5	11				36	5		
				Línea de referencia	17	17	17	17	17	17	17	17					136	17	
				%	100.0%	100.0%	100.0%	100.0%	100.0%	100.0%	100.0%	100.0%					100.0%	100.0%	
3	Robo de autos sin violencia	114		Actual	56	61	80	63	82	77	90	118				627	78		
				Línea de referencia	114	114	114	114	114	114	114	114					912	114	
				%	100.0%	100.0%	100.0%	100.0%	100.0%	100.0%	100.0%	96.6%					100.0%	100.0%	
4	Secuestro	0		Actual	0	0	0	0	0	0	0	0				0	0		
				Línea de referencia	0	0	0	0	0	0	0	0					0	0	
				%	100.0%	100.0%	100.0%	100.0%	100.0%	100.0%	100.0%	100.0%					100.0%	100.0%	
5	Extorsión	0		Actual	0	0	0	0	0	0	0	0				0	0		
				Línea de referencia	0	0	0	0	0	0	0	0					0	0	
				%	100.0%	100.0%	100.0%	100.0%	100.0%	100.0%	100.0%	100.0%					100.0%	100.0%	
6	Robo a negocio con violencia	9		Actual	5	6	5	9	2	5	13	5				50	6		
				Línea de referencia	9	9	9	9	9	9	9	9					72	9	
				%	100.0%	100.0%	100.0%	100.0%	100.0%	100.0%	69.2%	100.0%					100.0%	100.0%	
7	Robo a negocio sin violencia	35		Actual	27	34	25	30	32	29	46	42				265	33		
				Línea de referencia	35	35	35	35	35	35	35	35					280	35	
				%	100.0%	100.0%	100.0%	100.0%	100.0%	100.0%	76.1%	83.3%					100.0%	100.0%	
8	Robo a casa habitación con violencia	3		Actual	1	1	4	7	1	6	1	1				22	3		
				Línea de referencia	3	3	3	3	3	3	3	3					24	3	
				%	100.0%	100.0%	75.0%	42.9%	100.0%	50.0%	100.0%	100.0%					100.0%	100.0%	
9	Robo a casa habitación sin violencia	47		Actual	20	27	36	40	44	53	38	61				319	40		
				Línea de referencia	47	47	47	47	47	47	47	47					376	47	
				%	100.0%	100.0%	100.0%	100.0%	100.0%	88.7%	100.0%	77.0%					100.0%	100.0%	